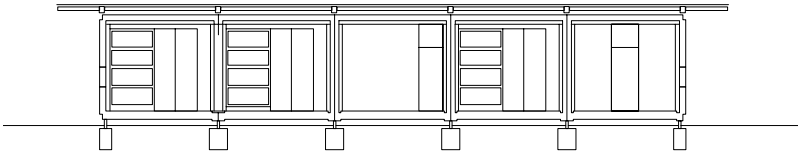


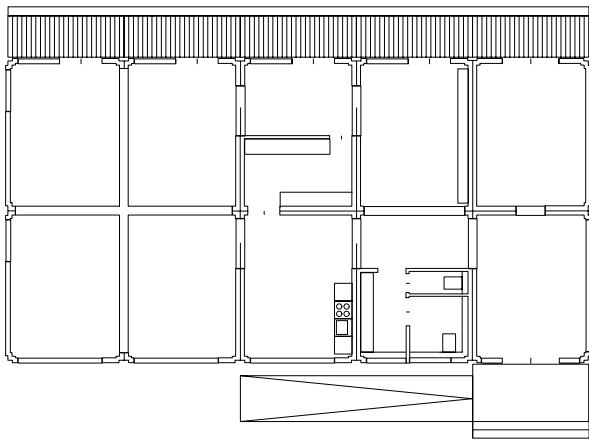


Modular-Thun

Die Einwohnergemeinde Thun hat seit 1997 ihren Raumbedarf im Bildungsbereich weitgehend mit dem flexiblen Holzbausystem «Modular-Thun» abgedeckt. «Modular-Thun» ist eine Weiterentwicklung des Systems «Modular-T», welches im Zusammenhang mit dem Neubau des Bundesamts für Statistik in Neuenburg entwickelt wurde. Die Bauten werden im Werk vorgefertigt und in 1-2 Tagen auf der Parzelle montiert. Sie können zu einem späteren Zeitpunkt erweitert oder demontiert und an einen neuen Standort versetzt werden. Bis heute sind in Thun 6 ein- und zweigeschossige Pavillons mit ca. 150 Modulen realisiert worden.



Kindergarten Aaremätteli | Raumhohe Schiebetüren erlauben eine flexible Nutzung der Räume. Die Vorzone erweitert optisch den Innenraum und vermittelt zwischen Innen- und Aussenraum



Modular-Thun

Ort

Thun

Auftraggeber

Einwohnergemeinde Thun

Auftragsart

Direktauftrag

Ausführung

12.1998 - 01.1999

Bauart Architekten und Planer AG

Frei | Graf | Graf | Jakob | Rey | Ringeisen

Laupenstrasse 20, 3008 Bern

Telefon +41 31 385 15 15

Crêt-Taconnet 17, 2002 Neuchâtel

Téléphone +41 32 858 15 15

Hardturmstrasse 173, 8005 Zürich

Telefon +41 43 366 65 65

www.bauart.ch

www.modulart.ch

bauart