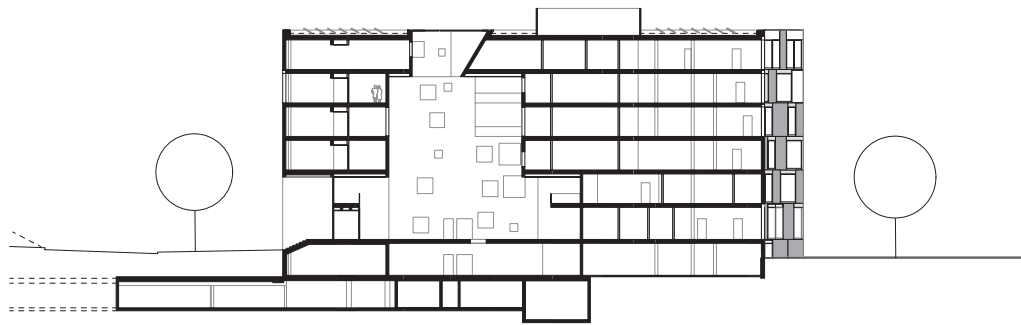
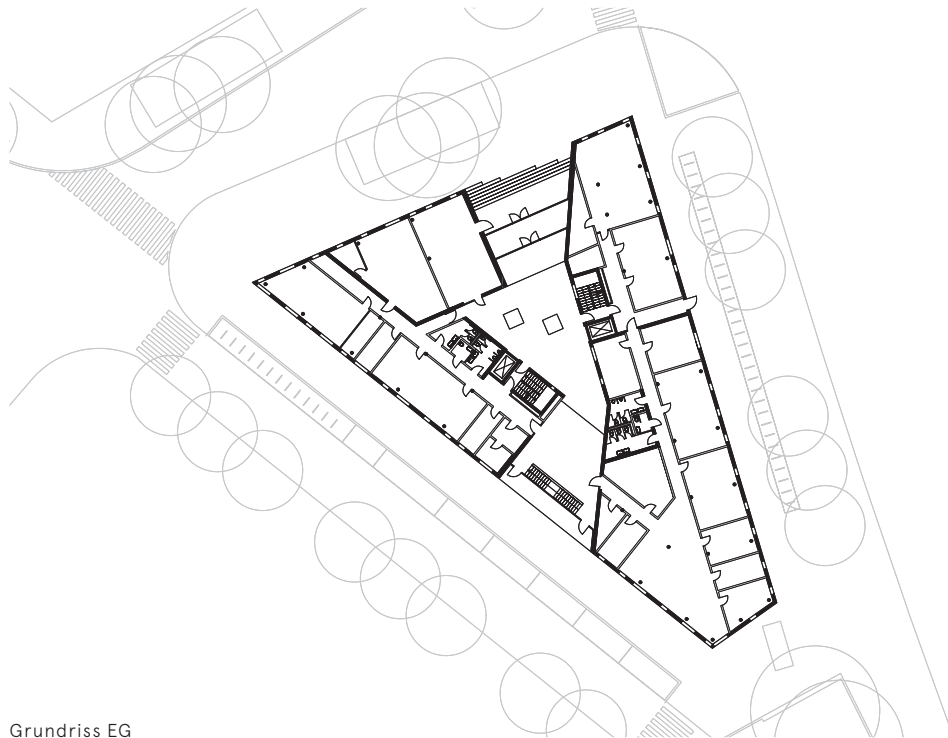


«Patrimonium-Gebäude» Crissier

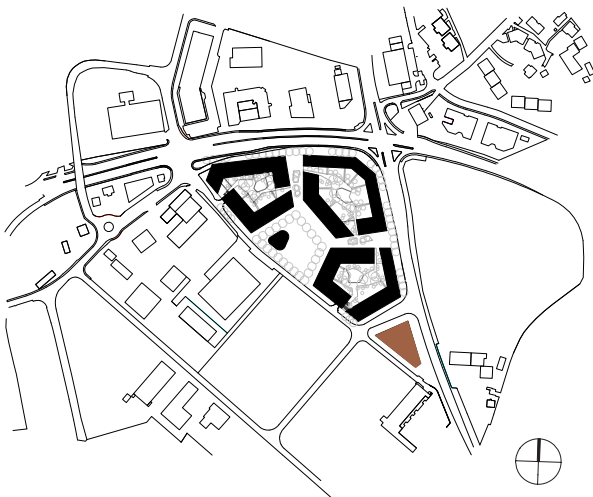
In Crissier (VD) entsteht der neue Stadtteil OASSIS mit mehreren hundert Wohnungen, Büros, Gewerbeflächen und Restaurants. Der erste Bau im Quartier war das «Patrimonium-Gebäude». Mit der Form eines Monolithen und einer anthrazitfarbenen, reflektierenden Fassade ist das 2019 fertig gestellte Dienstleistungszentrum die stolze Galionsfigur des Stadtviertels. Das Herz des Gebäudes bildet ein Atrium das nicht nur Tageslicht ins Innere bringt, sondern auch den Bezug zur Aussenwelt herstellt – dank der vier, jeweils zwei Geschosse hohen, horizontalen Durchbrüchen, die bis zu den Fassaden reichen. Die fünfte Öffnung bildet das verglaste Oblicht. Ausserdem verbindet das Atrium alle Stockwerke funktional sowie optisch und trägt so zur einzigartigen Identität des Gebäudes bei.



Schnitt durch Atrium



Grundriss EG



Situation

«Patrimonium-Gebäude» Crissier

Ort

Crissier (VD)

Bauherr

Patrimonium

TU

Losinger Marazzi

Auftragsart

Studienauftrag | 1. Preis | 2012

Realisierung

2017 - 2019

Bauart Architekten und Planer AG
Graf | Graf | Jakob | Rey | Ringeisen

Laupenstrasse 20, 3008 Bern
Telefon +41 31 385 15 15
Crêt-Taconnet 17, 2002 Neuchâtel
Téléphone +41 32 858 15 15
Zimmerlistrasse 6, 8004 Zürich
Telefon +41 43 366 65 65

www.bauart.ch

bauart