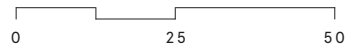
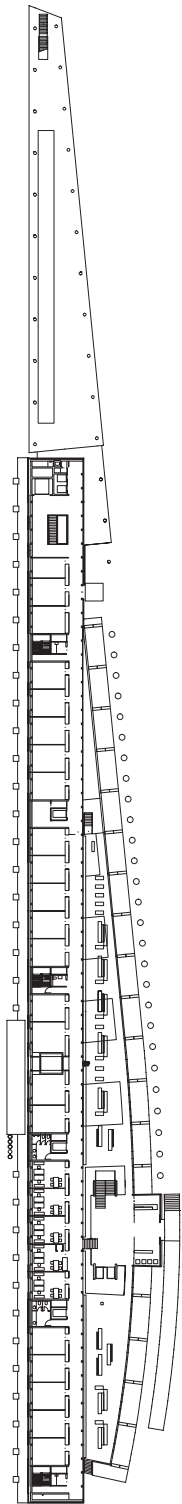




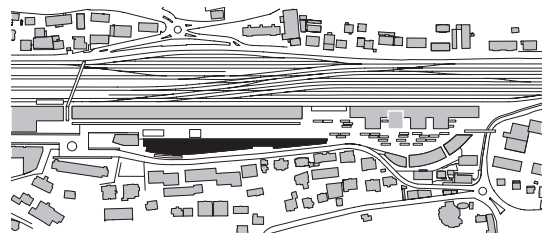
Bundesamt für Statistik Neuchâtel

Das Gebäude nimmt nordseitig die Gerade der Geleise auf, seeseitig hingegen die Biegung der unterhalb der Hangkante zum Bahnhof ansteigenden Rue Crêt-Taconnet. Aus diesem Zusammentreffen von Kurve und Gerade schöpft der Neubau seine Spannkraft und seinen räumlichen Reichtum. Das Gebäude bietet 400 feste und 300 temporäre Arbeitsplätze. Besondere Beachtung wurde der nachhaltigen Bauweise geschenkt. So führt zum Beispiel das ganzheitliche Energiekonzept zu einem jährlichen Energiebedarf von nur 100mJ/m², was einem Bedarf von 25% eines traditionellen Neubaus entspricht.



Grundriss Erdgeschoss | Der Haupteingang befindet sich seeseitig. Er führt über einen mehrgeschossigen Raum zu den Ausstellungsbereichen und zum «Espace public»

Querschnitt | Der Langgestreckte Baukörper wird durch Lichthöfe im Mittelbund gegliedert. Im Dachgeschoss sind das Betriebsrestaurant sowie repräsentative Sitzungsräume angeordnet



Situationsplan

Bundesamt für Statistik Neuchâtel

Ort

Neuchâtel

Bauherr

Bundesamt für Bauten und Logistik BBL

Auftragsart

Wettbewerb 1990

Kosten BKP 1-9

CHF 130 Mio

Kosten/m³ BKP 2

CHF 710.-

Ausführung

1994 - 1998

Auszeichnungen

Architekturpreis SIB 1997

Schweizerischer Solarpreis 1998

Europäischer Solarpreis 1998

Energy Globe Award Wien, Selektion in der

Kategorie «Best 50» 2001

Bauart Architekten und Planer AG

Frei | Graf | Graf | Jakob | Rey | Ringeisen | Ryter

Laupenstrasse 20, 3008 Bern

Telefon +41 31 385 15 15

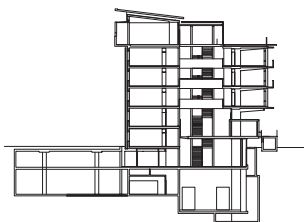
Crêt-Taconnet 17, 2002 Neuchâtel

Téléphone +41 32 858 15 15

Hardturmstrasse 173, 8005 Zürich

Telefon +41 43 366 65 65

www.bauart.ch



bauart