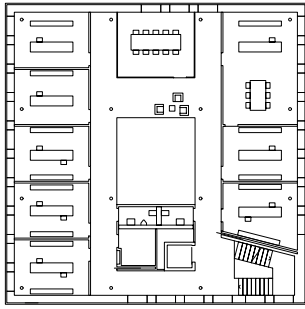


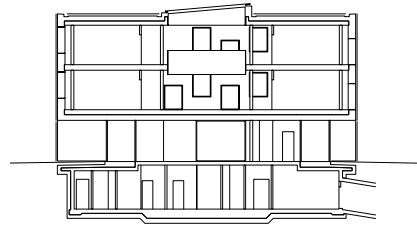


## Dienstgebäude ara region bern ag Bern

Das Gebäude integriert Architektur, Landschaftsarchitektur, Minergie-P-Eco und Kunst am Bau zu einem umfassend nachhaltigen Projekt. Es vermittelt durch Positionierung und Volumetrie zwischen den Betriebs- und den geschützten Nachbarsbauten, es berücksichtigt den umgebenden Naturpark, es ist „Kunst ohne Werk aber mit Wirkung“ und es nutzt vorhandene Prozesswärme zum Heizen sowie Quellwasser zum Kühlen. Das Erdgeschoss lässt über drei grosse Öffnungen den Aussenraum ins Innere fließen. Die beiden Obergeschosse sind durch ein Atrium verbunden und erscheinen von aussen als ein homogenes Volumen, welches gleichsam auf dem durchlässigen Erdgeschoss ruht.

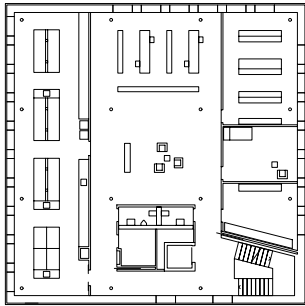


Grundriss 2. Obergeschoss

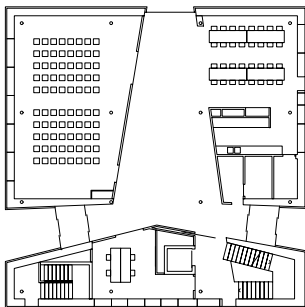


Querschnitt

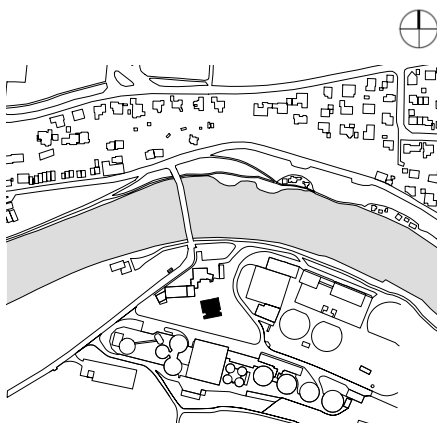
0 5 10



Grundriss 1. Obergeschoss



Grundriss Erdgeschoss



Situationsplan

## Dienstgebäude ara region bern ag Bern

### Ort

Bern

### Auftraggeber

ara region bern ag

### Hauptnutzer

ara region bern ag

### Auftragsart

Studienauftrag 2008 | 1. Preis

Planung und Realisierung 2009 - 2011

### Programm

Dienstgebäude mit Büros, Labor, Vortragssaal,  
Mannschaftsgarderober, Pausenbereich

Bauart Architekten und Planer AG

Frei | Graf | Graf | Jakob | Rey | Ringeisen | Ryter

Laupenstrasse 20, 3008 Bern

Telefon +41 31 385 15 15

Crêt-Taconnet 17, 2002 Neuchâtel

Téléphone +41 32 858 15 15

Hardturmstrasse 173, 8005 Zürich

Telefon +41 43 366 65 65

[www.bauart.ch](http://www.bauart.ch)

**bauart**