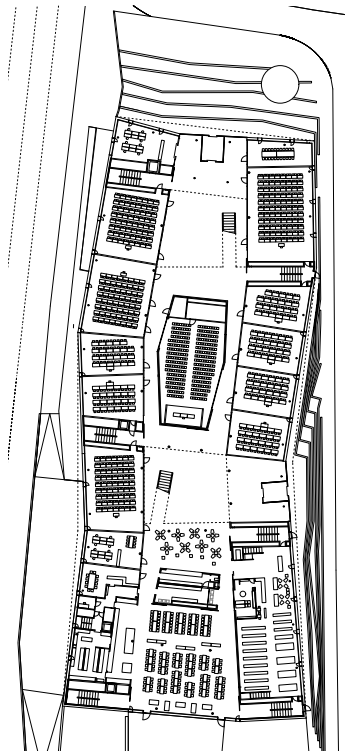


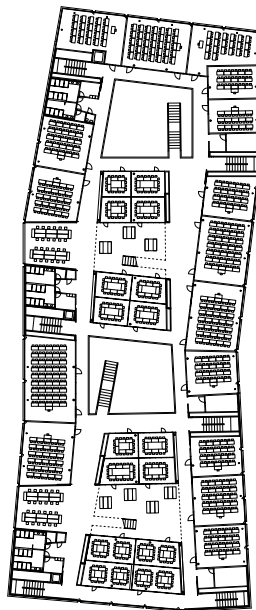


FHNW Olten

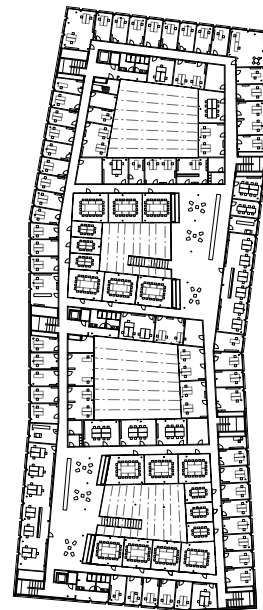
Das grossflächige Gebäude bietet Platz für 1200 Studenten aus den Fachbereichen Angewandte Psychologie, Soziale Arbeit und Wirtschaft der FHNW. Die prägenden Elemente des Projektes sind die durchgehend dreigeschossige Gebäudeform mit der leicht geknickten Bandfassade, der fließende Übergang zwischen öffentlichem Raum und Erdgeschoss, die horizontale, gegen oben immer dichter und privater werdende Raumstruktur und das innere Raumkontinuum, das durch vier grosszügige Lichthöfe strukturiert ist. Neben dem MINERGIE P ECO Standard ist das Projekt beispielhaft für den nachhaltigen Umgang mit dem Rohstoff Wasser, für bahnahe Bauen und partizipative Planungsprozesse.



Grundriss Erdgeschoss



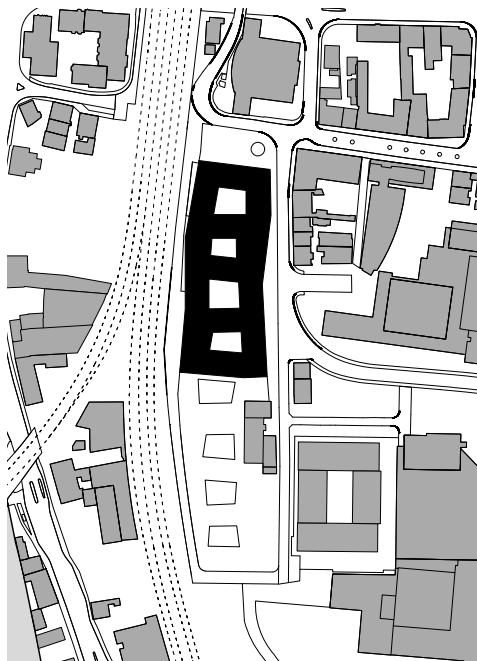
Grundriss 1. OG



Grundriss 2. OG



Vier Lichthöfe bringen das Tageslicht ins innere des Gebäudes und dienen dem Besucher zur Orientierung im Gebäude.



Lageplan

FHNW Olten

Ort

Olten

Auftraggeber

Kanton Solothurn, Bau- und Justizdepartement,
Fachhochschule Nordwestschweiz (FHNW)

Auftragsart

Projektwettbewerb 2007 | 1. Preis

Realisierung

2009 - 2013

Kennzahlen

Anlagekosten CHF 97.2 Mio.
Gebäudefläche 22'000 m²

Bauart Architekten und Planer AG
Frei | Graf | Graf | Jakob | Rey | Ringeisen

Laupenstrasse 20, 3008 Bern
Telefon +41 31 385 15 15
Crêt-Taconnet 17, 2002 Neuchâtel
Téléphone +41 32 858 15 15
Hardturmstrasse 173, 8005 Zürich
Telefon +41 43 366 65 65

www.bauart.ch

bauart