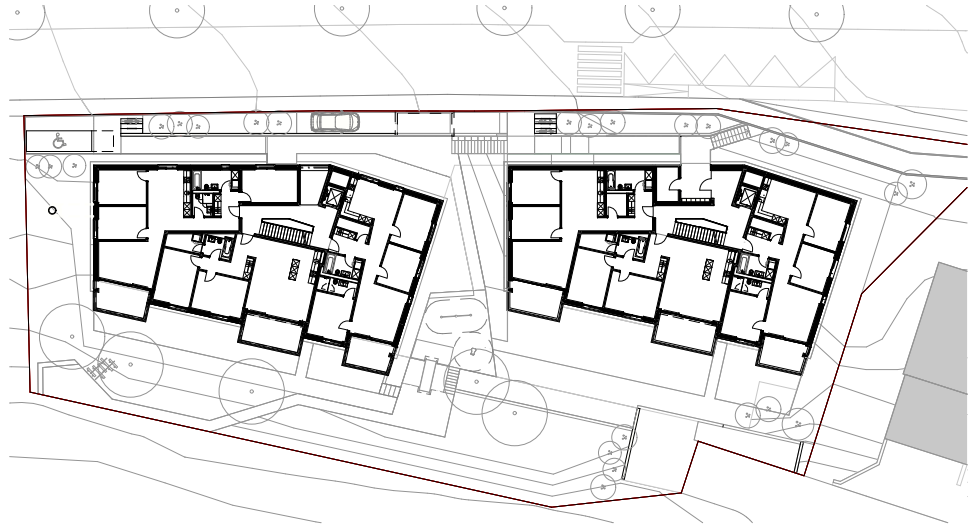


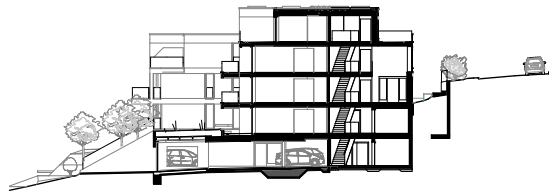


Neubau Haldenacher Birmensdorf

Die zwei kompakten und identischen Volumen übernehmen die Körnung des Ortes und lassen den Grünraum durchfließen. Eingänge, Treppenhäuser sowie die Wohnküchen sind hangseitig orientiert und schaffen den Bezug zum Strassenraum. Alle Wohnräume sowie 44 der 46 Schlafzimmer der 22 Wohnungen sind nach Süden, Westen oder Osten gegen den Grünraum ausgerichtet.



Grundriss 1. OG



Querschnitt

Neubau Haldenacher Birmensdorf

Ort

Birmensdorf (ZH)

Bauherr

Baugenossenschaft Milchbuck Zürich bgm

Auftragsart

Wettbewerb auf Einladung 2016 | 1. Preis

Realisierung

2018 - 2020

Bauart Architekten und Planer AG
Graf | Graf | Jakob | Rey | Ringeisen

Laupenstrasse 20, 3008 Bern
Telefon +41 31 385 15 15
Crêt-Taconnet 17, 2002 Neuchâtel
Téléphone +41 32 858 15 15
Zimmerlistrasse 6, 8004 Zürich
Telefon +41 43 366 65 65

www.bauart.ch



Situation

bauart