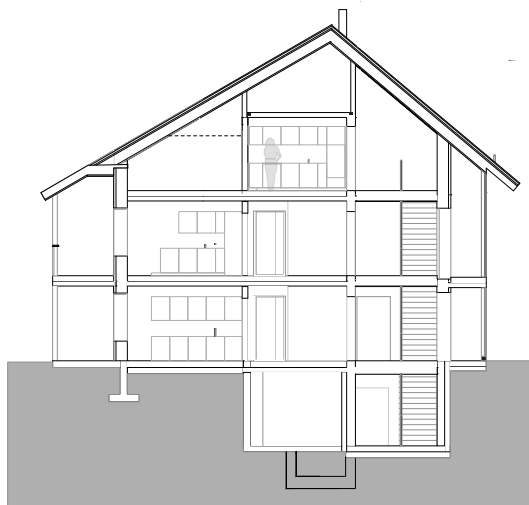


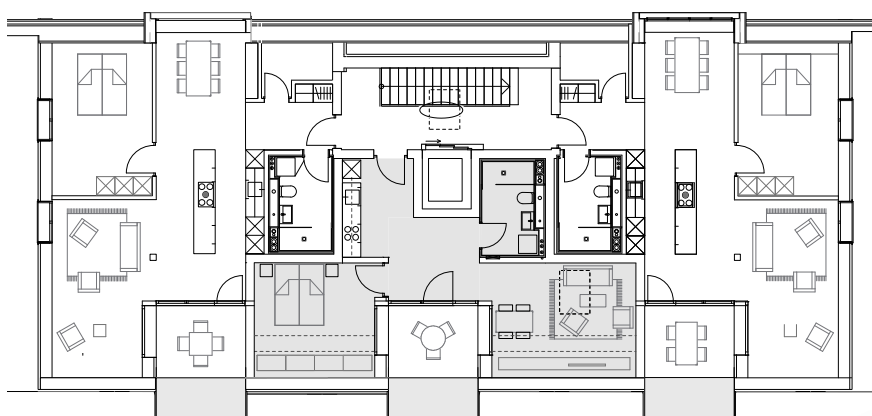


Neubau Mehrfamilienhaus Belp (BE)

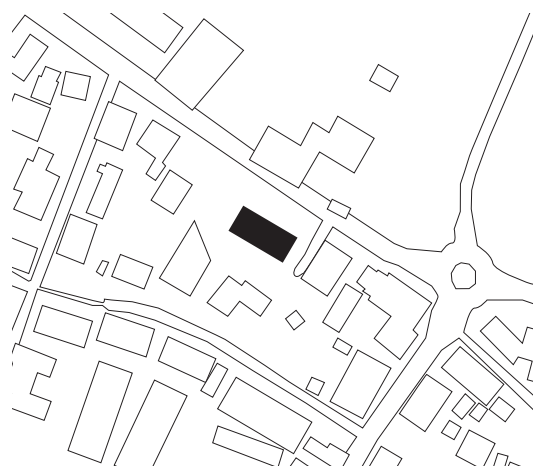
Seit dem Ende des 18. Jahrhunderts dominiert das Neue Schloss Belp den nördlichen Ortsrand der gleichnamigen Berner Gemeinde. Auf einem Grundstück, das einst als Garten diente und heute durch eine vielbefahrene Strasse vom Schloss getrennt wird, entstand ein Mehrfamilienhaus mit neun Wohnungen. Die Volumetrie und die Materialisierung des Neubaus orientieren sich am Wirtschaftsgebäude des Schlosses, das schräg gegenüber steht. Das Giebeldach, die Fassade aus grauem Holz sowie die langgezogene Form des Baukörpers, der parallel zur Strasse steht, finden sich sowohl beim Wirtschaftsgebäude als auch beim neu erstellten Wohnhaus. Dieses wurde weitgehend im Werk vorgefertigt – die Betonbauteile des Kellers ebenso wie die Holzelemente der drei Obergeschosse sowie die komplett ausgestatteten Küchen und Nasszellen. Der ebenfalls vorgefertigte Dachstuhl wurde mit Photovoltaikelementen gedeckt.



Querschnitt



Grundriss Attikageschoss



Lageplan

Neubau Mehrfamilienhaus Belp (BE)

Ort

Belp (BE)

Auftraggeber

Hoba Immobilien AG

Auftragsart

Direktauftrag

Realisierung

Mai 2019 - März 2020

Bauart Architekten und Planer AG

Graf | Graf | Jakob | Rey | Ringeisen

Laupenstrasse 20, 3008 Bern

Telefon +41 31 385 15 15

Crêt-Taconnet 17, 2002 Neuchâtel

Téléphone +41 32 858 15 15

Zimmerliststrasse 6, 8004 Zürich

Telefon +41 43 366 65 65

www.bauart.ch

bauart