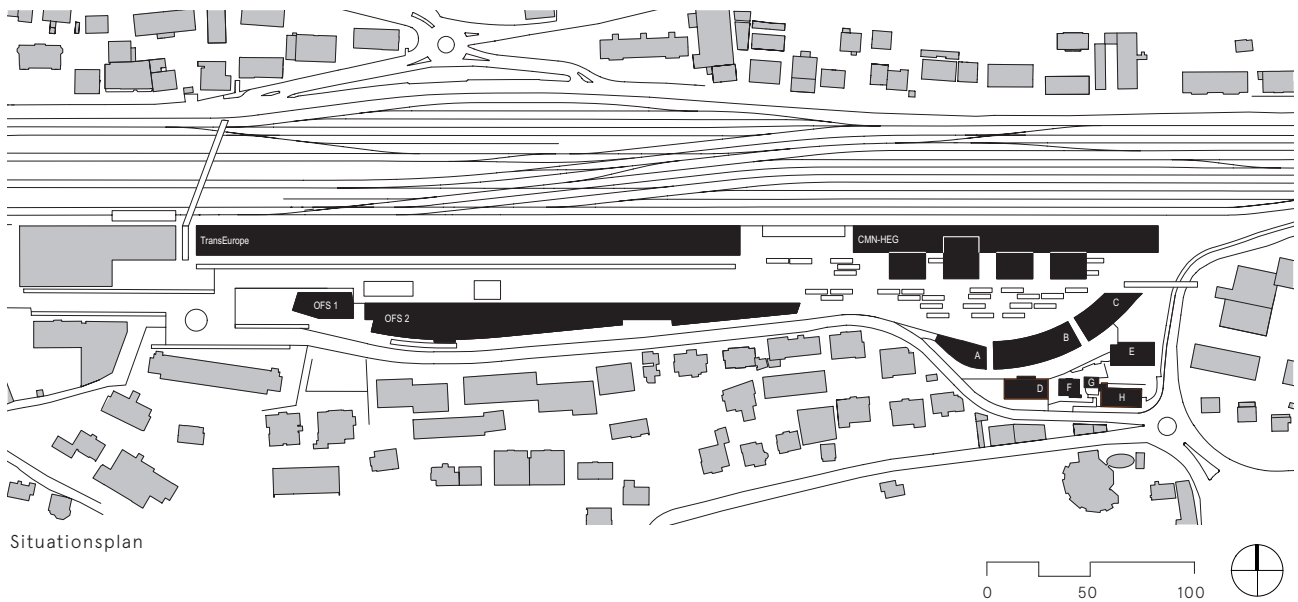


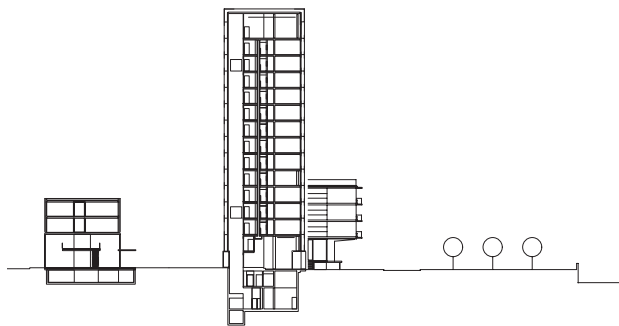


Quartier Ecoparc Neuchâtel

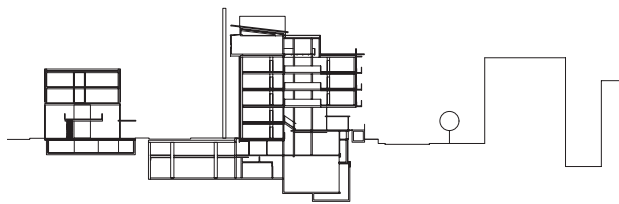
Das Projekt Ecoparc wurde nach Beendigung des Baus für das Bundesamt für Statistik auf der Basis eines Ideenwettbewerbs aus dem Jahre 1990 entwickelt. Dabei wird eine urbane Brache in der Grösse von rund 4 ha in der Nähe des Bahnhofs Neuenburg überbaut. Mit dem Konzept will man ein neues Quartier mit gemischter Nutzung schaffen - Wohnen, Arbeiten, Lernen -, wobei nachhaltige Kriterien integriert werden. Es werden sowohl neue Gebäude erstellt wie auch bestehende ehemalige Industrie- und Gewerbebauten umgenutzt.



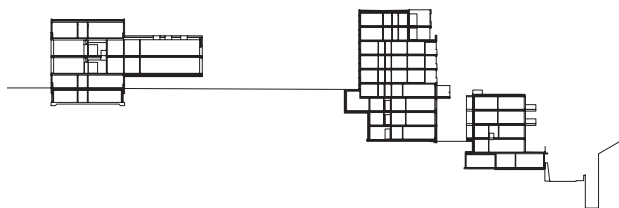
Situationsplan



Querschnitt auf dem Campus Arc 2 und BFS 2



Querschnitt auf dem Campus Arc 2 und BFS 1



Querschnitt auf dem Campus Arc 1 und den Wohnbauten

Quartier Ecoparc Neuchâtel

Ort

Neuchâtel

Programm

Revitalisierung einer urbanen Brache von 4ha mit verschiedensten Nutzungen

Bauherren

Bundesamt für Bauten und Logistik BBL, SBB Immobilien, Kanton Neuenburg, Helvetia, Stadt Neuenburg, Bauart Architekten und Planer AG, Privat

Realisierung

BFS 1 | 1994 - 1998

BFS 2 | 2000 - 2004

Wohnbauten «Crêt-Taconnet Est | 2002 - 2007

Campus Arc 1 | 2004 - 2009

Campus Arc 2 | 2009 - 2011

Passerelle du Millénaire | 2013

Kosten

ca. CHF 300 Mio

Bauart Architekten und Planer AG

Frei | Graf | Graf | Jakob | Rey | Ringeisen | Ryter

Laupenstrasse 20, 3008 Bern

Telefon +41 31 385 15 15

Crêt-Taconnet 17, 2002 Neuchâtel

Téléphone +41 32 858 15 15

Hardturmstrasse 173, 8005 Zürich

Telefon +41 43 366 65 65

www.bauart.ch

bauart