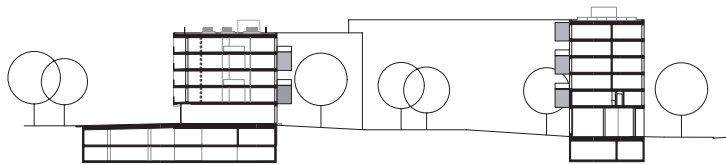
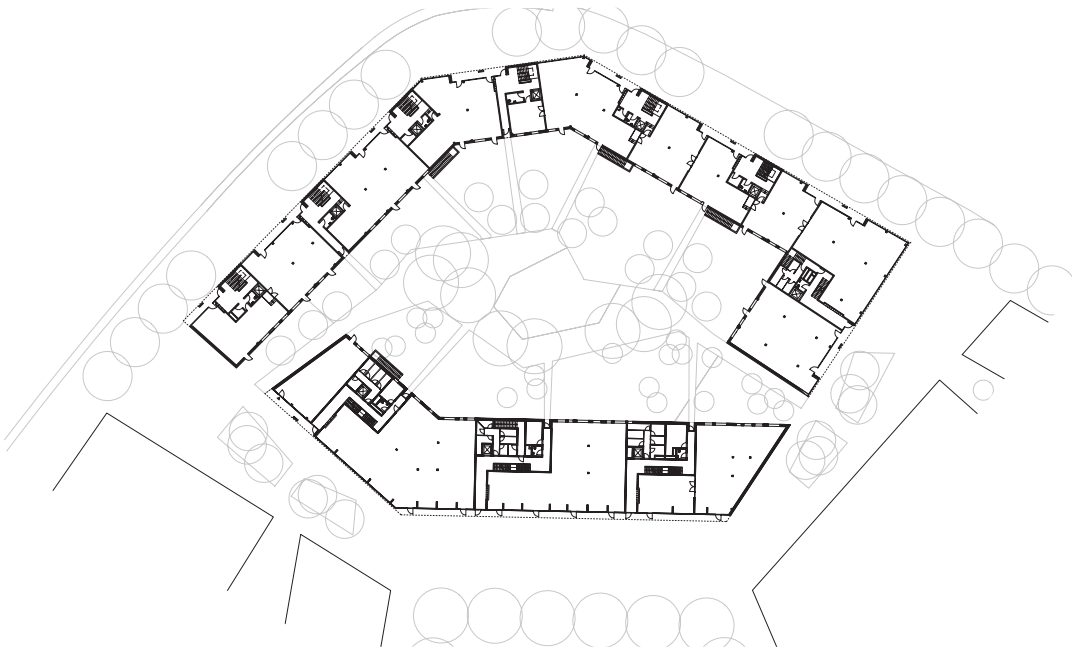




Quartier OASSIS Crissier

Fünf einander ergänzende, klar definierte Einheiten – drei offenen Inseln, ein Dienstleistungszentrum und eine öffentliche Grünanlage – betonen das Vorhandensein eines neuen Lebensraumes in diesem Gebiet und schaffen einen inneren Raum, dessen reichhaltiger und vielfältiger Charakter der neuen Nutzungsmischung des Ortes entspricht. Die äussere Gestaltung setzt sich auf den Dächern mit Gemüsegärten und Sonnenkollektoren fort, während ein öffentlicher Park allen Nutzern ein gemütliches Umfeld bietet. Langfristig wird es in dem neuen, OASSIS getauften Viertel mehrere hundert Wohnungen sowie Büros, kleine Geschäfte und halböffentliche Einrichtungen geben. Im Hinblick auf den architektonischen Ausdruck schaffen die Inseln einen sehr deutlichen Kontrast zwischen äusseren Fassaden mit mineralischem Charakter und inneren, leichter wirkenden Fassaden.



0 5 10 20

Quartier OASSIS Crissier

Ort

Crissier (VD)

Bauherr

Patrimonium

TU

Losinger Marazzi

Auftragsart

Studienauftrag | 1. Preis | 2012

Grundstücksfläche

Ca. 35'000 m²

Geschossfläche

Ca. 77'000 m²

Programm

Wohnungen (ca. 600 Wohnungen), Alters- und Pflegezentrum, Gewerberäumen, Verwaltungsflächen, öffentlicher Park

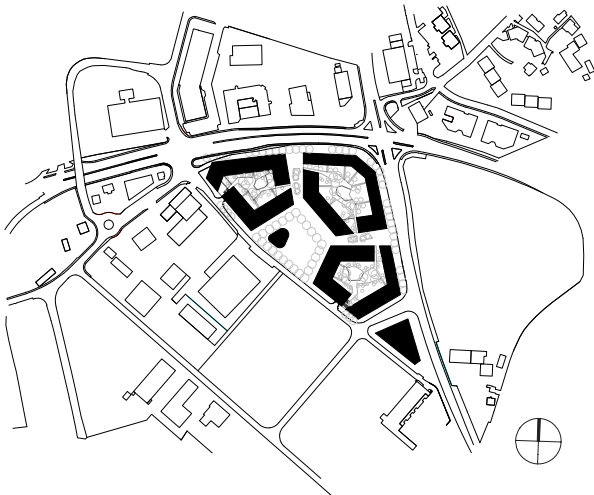
Realisierung

2016 - 2020

Bauart Architekten und Planer AG
Graf | Graf | Jakob | Rey | Ringeisen

Laupenstrasse 20, 3008 Bern
Telefon +41 31 385 15 15
Crêt-Taconnet 17, 2002 Neuchâtel
Téléphone +41 32 858 15 15
Zimmerlistrasse 6, 8004 Zürich
Telefon +41 43 366 65 65

www.bauart.ch



bauart