



Wohnungskatalog | Exemplarische Darstellung des Potenzials an unterschiedlichen Typologien und Wohnungsgrössen von 2.5-Zi bis 5.5-Zi.

*swisswoohouse*  
Modulares Wohnbausystem

**Konzeption**

Bauart Architekten und Planer AG  
Renggli AG (www.renggli-haus.ch)

**System**

Holzbau nach Baukastenprinzip

**Hausgrösse**

Individuell aufbauend auf Raummodulen

Bauart Architekten und Planer AG  
Frei | Graf | Graf | Jakob | Rey |  
Ringeisen | Ryter

Laupenstrasse 20, 3008 Bern  
T 031 385 15 15  
Crêt-Taconnet 17, 2002 Neuchâtel  
T 032 858 15 15  
Hardturmstrasse 173, 8005 Zürich  
T 043 366 65 65

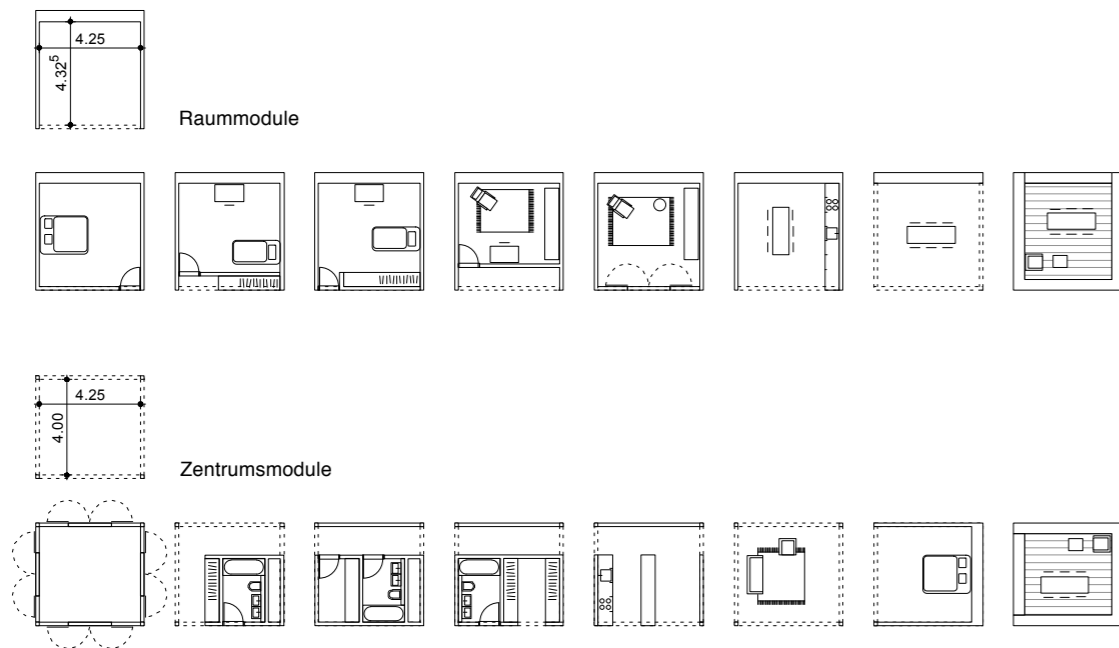
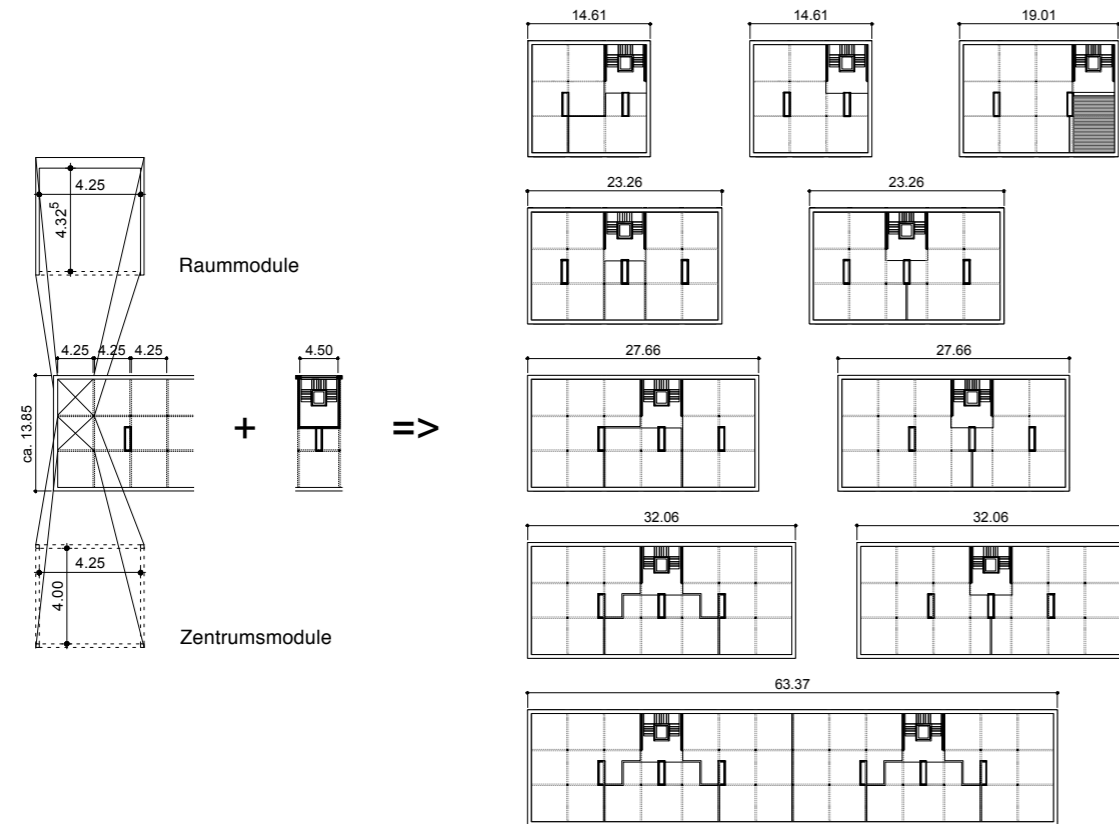
www.bauart.ch

www.swisswoodhouse.ch



*swisswoodhouse* - das modulare Wohnbausystem für die 2000-Watt-Gesellschaft

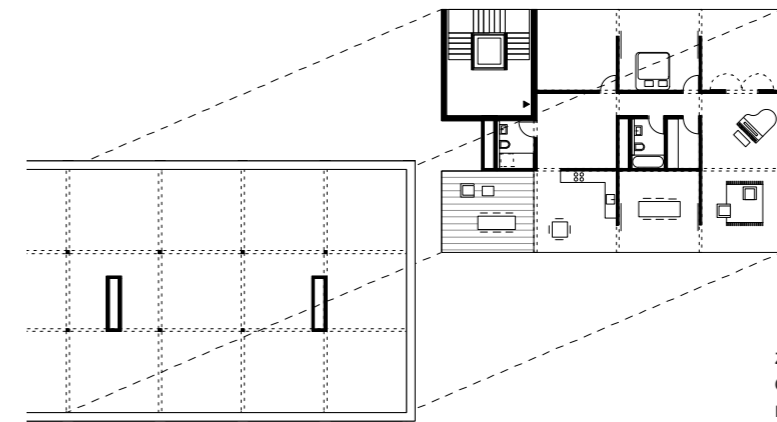
Die Produktentwicklung initiiert von Bauart Architekten und der Renggli AG stellt den Besteller - und insbesondere den zukünftigen Nutzer - ins Zentrum ihrer Überlegungen. Das Mehrfamilienhaus ist als ganzheitliches System konzipiert und unterstützt in hohem Masse die nachhaltige Entwicklung im Bauwesen. Erarbeitet wurde das System mit Spezialisten und Forschungspartnern aus unterschiedlichen Disziplinen. Durch diese interdisziplinäre Arbeitsweise ist ein innovatives Produkt von hoher Qualität entstanden.



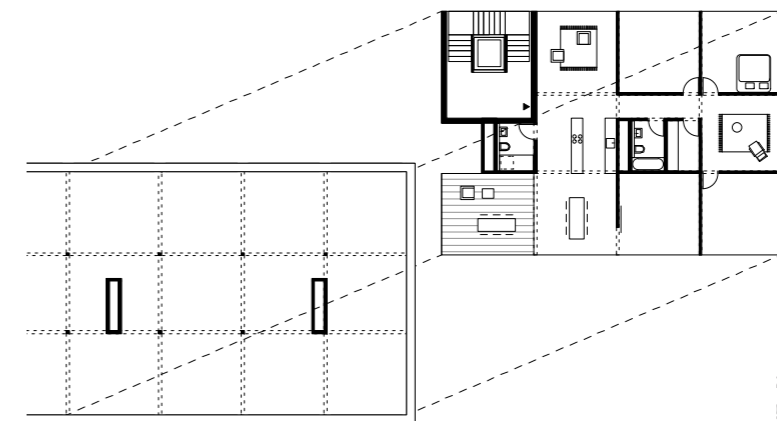
**Flexibilität im Wohnungsmix** Basierend auf einem Grundraster sind ein breiter Wohnungsmix sowie unterschiedliche Gebäudeabmessungen möglich.

**Raummodule** Ausgangslage ist ein Raum von 18m<sup>2</sup>. Dieser Raum kann vom klassischen Zimmer, über Küche oder Esszimmer bis zum offenen Raum mit unterschiedlichsten Nutzungen und Charakteren bespielt werden.

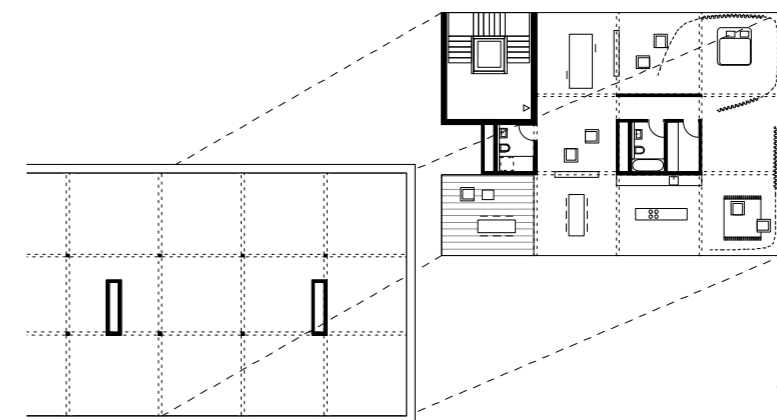
**Zentrumsmodule** Sie liegen im Mittelbereich der Wohnung und ergänzen als grosszügiges Entrée, Erschliessungsfläche, Nasszelle, Redit oder sogar Loggia die Raummodule.



zb 140m<sup>2</sup> NGF | Neuinterpretation der Gründerzeitwohnung für Postmaterielle oder Experimentalisten



zb 140m<sup>2</sup> NGF | modern und zeitgenössisch für die Bürgerliche Mitte



zb 140m<sup>2</sup> NGF | luftig und offen für moderne Performer

**Breites Wohnungsangebot unter einem Label** Gibt es die ideale Wohnung? Eine Wohnung kann nicht alles abdecken und jedes Bedürfnis treffen. Wie sich die Nachfragegruppen unterscheiden, unterscheiden sich auch die verschiedenen „idealen Wohnungen“. *Swisswoodhouse* bietet in einem System und unter einem Label, welches für Fortschritt und Nachhaltigkeit gleichermassen steht, eine breite Palette unterschiedlichster Wohnungen für unterschiedlichste Nachfragegruppen. Wohnungsgrössen und -mix, sowie Typologien können gemeinsam mit dem Besteller individuell und situativ definiert werden.