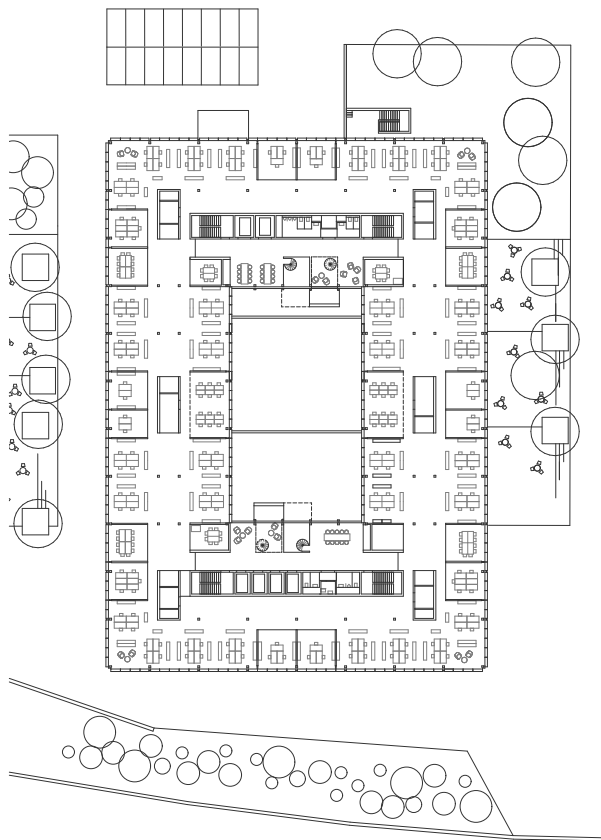
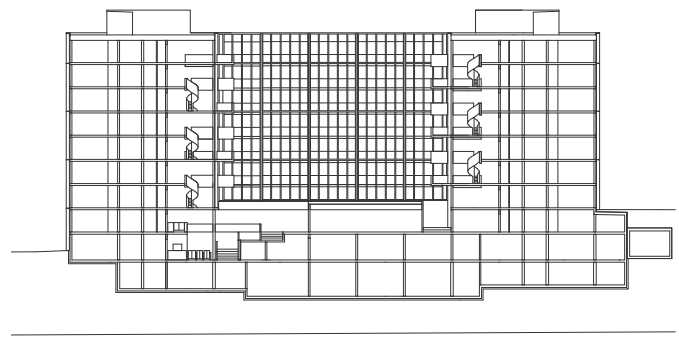


## Verwaltungsgebäude Etappe 2 Zollikofen

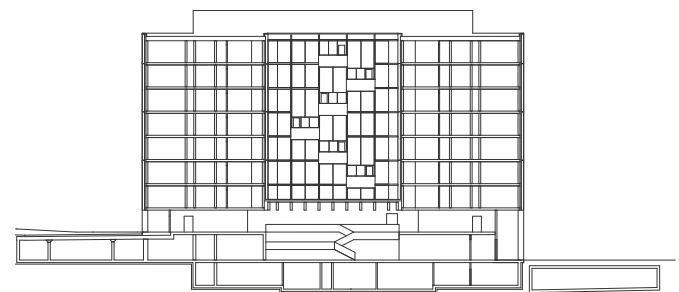
Aus städtebaulicher Sicht erfüllt das Verwaltungsgebäude BIT zwei wichtige Funktionen: Es definiert, zusammen mit dem bestehenden Gebäude, einerseits den Zugangsbereich zum Areal. Andererseits spielt der neue Baukörper eine tragende Rolle als Bindeglied zum nördlichen Teil des Areals. Der vorhandene Geländesprung ermöglicht eine Erschließung des Gebäudes auf zwei Ebenen. Beide Zugänge sind im Innern des Neubaus über ein zweigeschossiges, offenes Foyer miteinander verbunden und prägen so die räumliche Qualität. Die Proportionen des Sockelbereichs, die arkadenartigen Einschnitte der Zugänge sowie die Farbe der Fassade nehmen den Dialog mit dem bestehenden Gebäude auf. Zusammen bilden die beiden Baukörper dadurch ein städtebauliches Ganzes. Und nicht zuletzt lässt die architektonische Diversität viele Gestaltungsmöglichkeiten für die weiteren Etappen auf dem Areal offen.



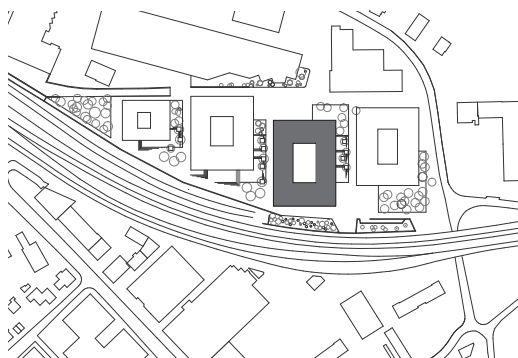
Grundriss Regelgeschoss



Längsschnitt



Querschnitt



Lageplan

## Verwaltungsgebäude BIT Zollikofen

### Ort

Zollikofen

### Auftraggeber

Bundesamt für Bauten und Logistik (BBL)

### Auftragsart

Gesamtleistungswettbewerb mit Marti Gesamtleistungen 2016 | 1. Rang

### Nutzung

Verwaltungsgebäude für Bundesamt für Informatik und Telekommunikation (BIT)

### Realisierung

2018 - 2021

Bauart Architekten und Planer AG  
Graf | Graf | Rey | Ringeisen

Laupenstrasse 20, 3008 Bern  
Telefon +41 31 385 15 15  
Crêt-Taconnet 17, 2002 Neuchâtel  
Téléphone +41 32 858 15 15  
Zimmerlistrasse 6, 8004 Zürich  
Telefon +41 43 366 65 65

[www.bauart.ch](http://www.bauart.ch)

**bauart**