

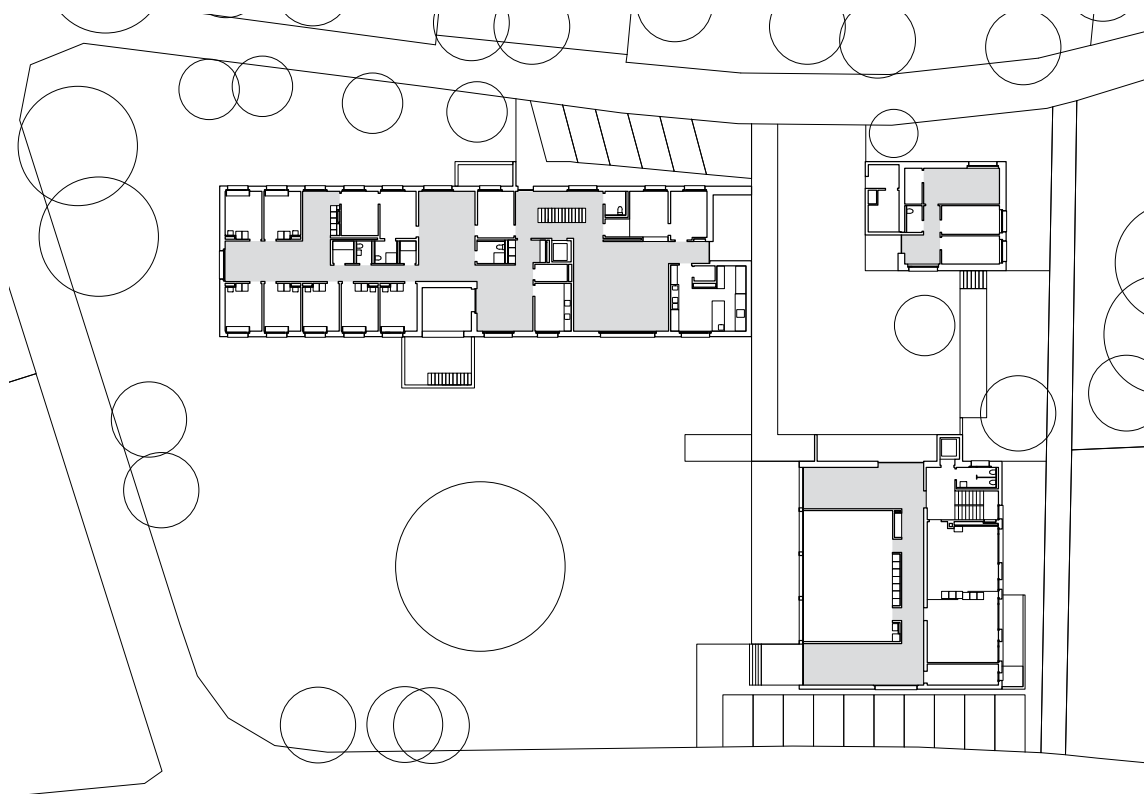


Wohn- und Schulheim Sonnegg Das Wohn- und Schulheim wird neu als Ensemble von drei Gebäuden gebildet, welche alle von einem gemeinsamen Platz erschlossen werden. In den zwei Neubauten mit Minergie-P-ECO Standard befinden sich die Wohngruppen und die Verwaltung. Das bestehende Schulhaus dient wieder seiner ursprünglichen Funktion und wurde entsprechend umgebaut. Durch die Setzung der Bauten an der Parzellengrenze liess sich der grosszügige, mit alten Bäumen bestandene Park erhalten. Die räumliche Organisation von öffentlich zu privat, zieht sich somit vom Park über den Platz und weiter durch differenzierte Gemeinschaftsräume bis hin zu den einzelnen Zimmern der Wohngruppen.

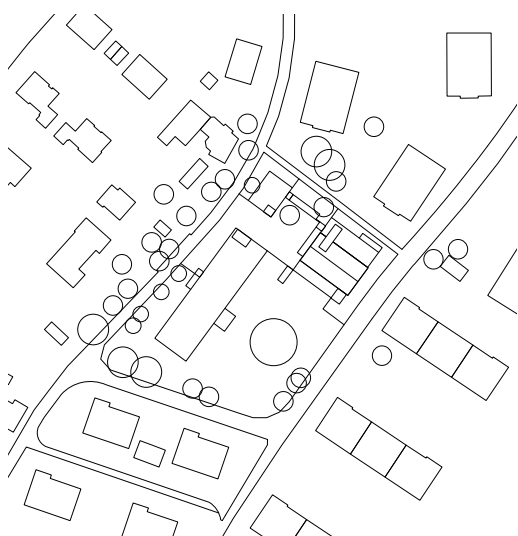
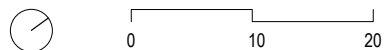


SCHNITT

ANSICHT



ERDGESCHOSS



LAGEPLAN

Wohn- und Schulheim Sonnegg

Auftraggeber
 Verein Sonnegg, Sonneggstrasse 26, 3123 Belp
Kosten BKP 1-9
 CHF 10.4 Mio
Realisierung
 2011 - 2013

Bauart Architekten und Planer AG
 Frei | Graf | Graf | Jakob | Rey | Ringeisen | Ryter

Laupenstrasse 20, 3008 Bern
 T 031 385 15 15
 Crêt-Taconnet 17, 2002 Neuchâtel
 T 032 858 15 15
 Hardturmstrasse 173, 8005 Zürich
 T 043 366 65 65

www.bauart.ch