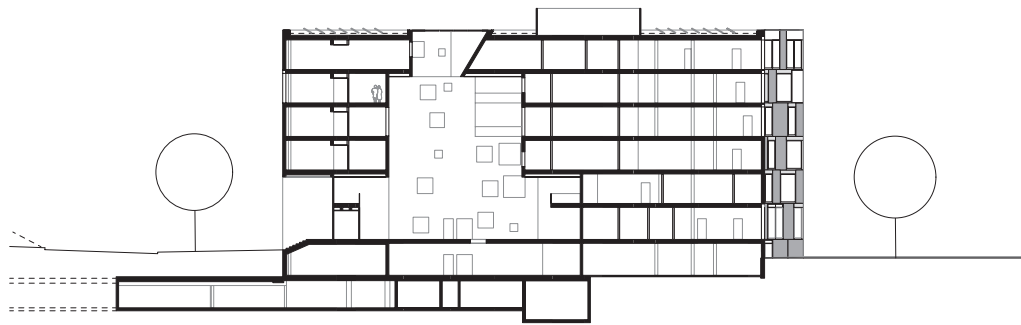


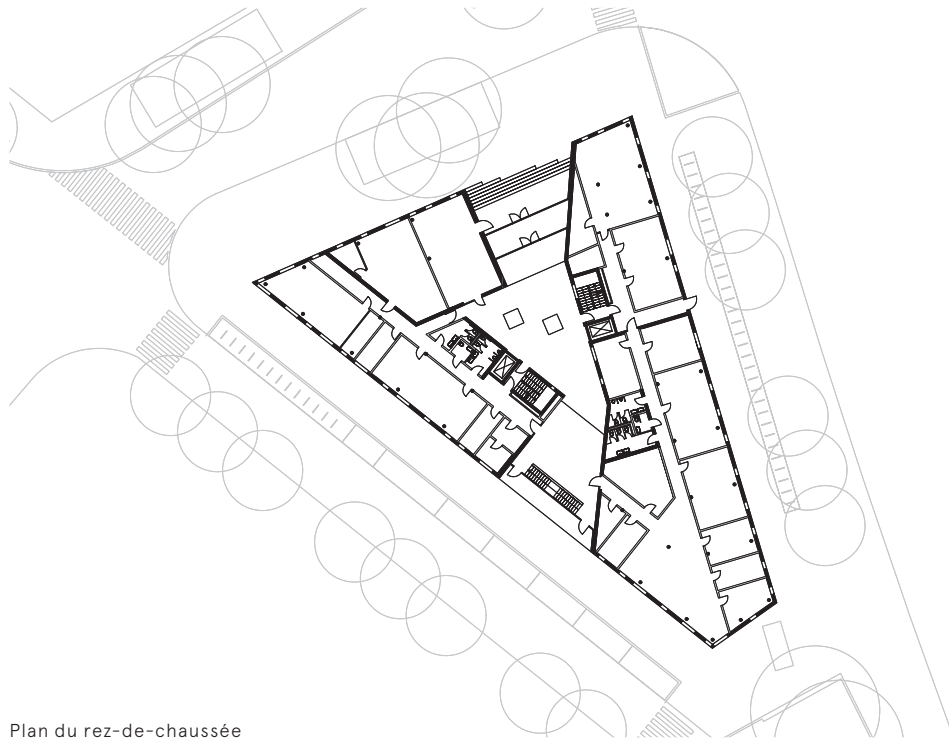
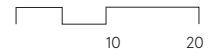


Bâtiment Patrimonium Crissier

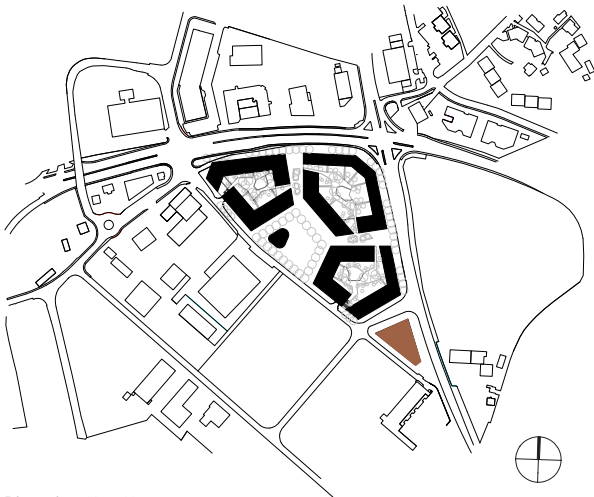
Figure de proue du nouveau quartier Oassis dans l'Ouest lausannois, dont il constitue le premier édifice, le bâtiment se présente sous la forme d'un monolithe anthracite réfléchissant, qui reprend les lignes de force du site et s'organise autour d'un atrium minéral creusé en son cœur. Par sa forme spécifique et ses caractéristiques expressives, l'atrium permet non seulement de valoriser la lumière naturelle et de relier - fonctionnellement et visuellement - l'ensemble des étages, mais également de conférer aux lieux une identité singulière. Quatre percements en double-hauteur sont aménagés jusqu'aux façades pour générer un contact visuel avec l'extérieur. Un cinquième percement de forme similaire mais orienté verticalement traverse le dernier étage pour aller chercher la lumière zénithale et contribuer simultanément à la ventilation naturelle du bâtiment.



Coupe à travers l'atrium



Plan du rez-de-chaussée



Plan de situation

Bâtiment Patrimonium Crissier

Lieu

Crissier (VD)

Maître d'ouvrage

Patrimonium

Entreprise totale

Losinger Marazzi

Type de mandat

Mandat d'études parallèles | 1er prix | 2012

Réalisation

2017 - 2019

Bauart Architectes et Urbanistes SA
Graf | Graf | Jakob | Rey | Ringeisen

Laupenstrasse 20, 3008 Bern
Telefon +41 31 385 15 15
Crêt-Taconnet 17, 2002 Neuchâtel
Téléphone +41 32 858 15 15
Zimmerlistrasse 6, 8004 Zürich
Telefon +41 43 366 65 65

www.bauart.ch

bauart