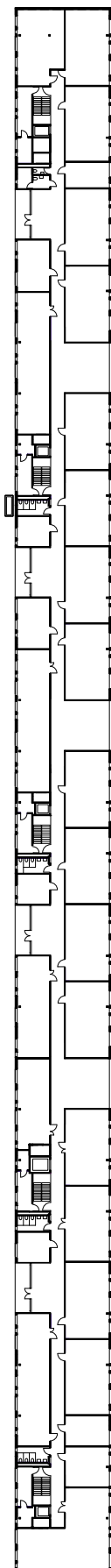


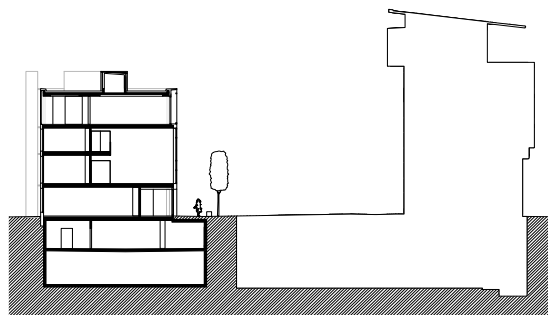
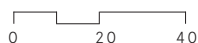


Campus Arc 2 Neuchâtel

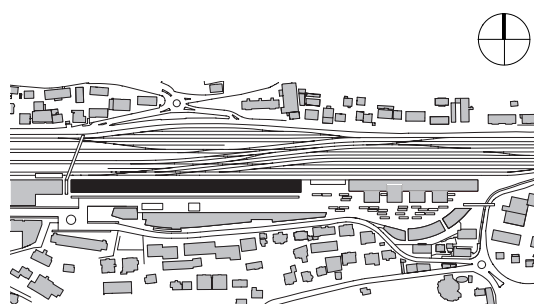
Le bâtiment regroupe toutes les filières de la haute école Arc, soit quelques 1'500 étudiants en ingénierie et professions de la santé. Le long corps métallique rythmé de multiples fenêtres aux dimensions variables se situe en bordure des voies ferrées, à proximité immédiate de la gare de Neuchâtel. Le dernier étage est tout en transparence, maintenant ainsi des liens visuels avec le haut de la ville et offrant une vue panoramique, depuis le restaurant, sur l'Est du quartier Ecoparc. Les façades métallisées du rez-de-chaussée et des niveaux 1 et 2 au nord, sont composées d'une ossature modulaire hybride en bois et métal, avec un triple vitrage garantissant une excellente isolation acoustique.



Plan niveau +1



Coupe sur le Campus Arc 2 et le bâtiment principal de l'OFS



Intégration au sein du quartier Ecoparc

Campus Arc 2 Neuchâtel

Lieu

Neuchâtel

Maître d'ouvrage

CFF Immobilier

Projet

2006 - 2008

Réalisation

2009 - 2011

Coût global

CHF 67 Mio

Programme

Haute école Arc (direction générale, domaines ingénierie et santé)

Commerce de proximité

Parking souterrain / P+R

Bauart Architectes et Urbanistes SA

Frei | Graf | Graf | Jakob | Rey | Ringeisen | Ryter

Laupenstrasse 20, 3008 Bern

Telefon +41 31 385 15 15

Crêt-Taconnet 17, 2002 Neuchâtel

Téléphone +41 32 858 15 15

Hardturmstrasse 173, 8005 Zürich

Telefon +41 43 366 65 65

www.bauart.ch

bauart