

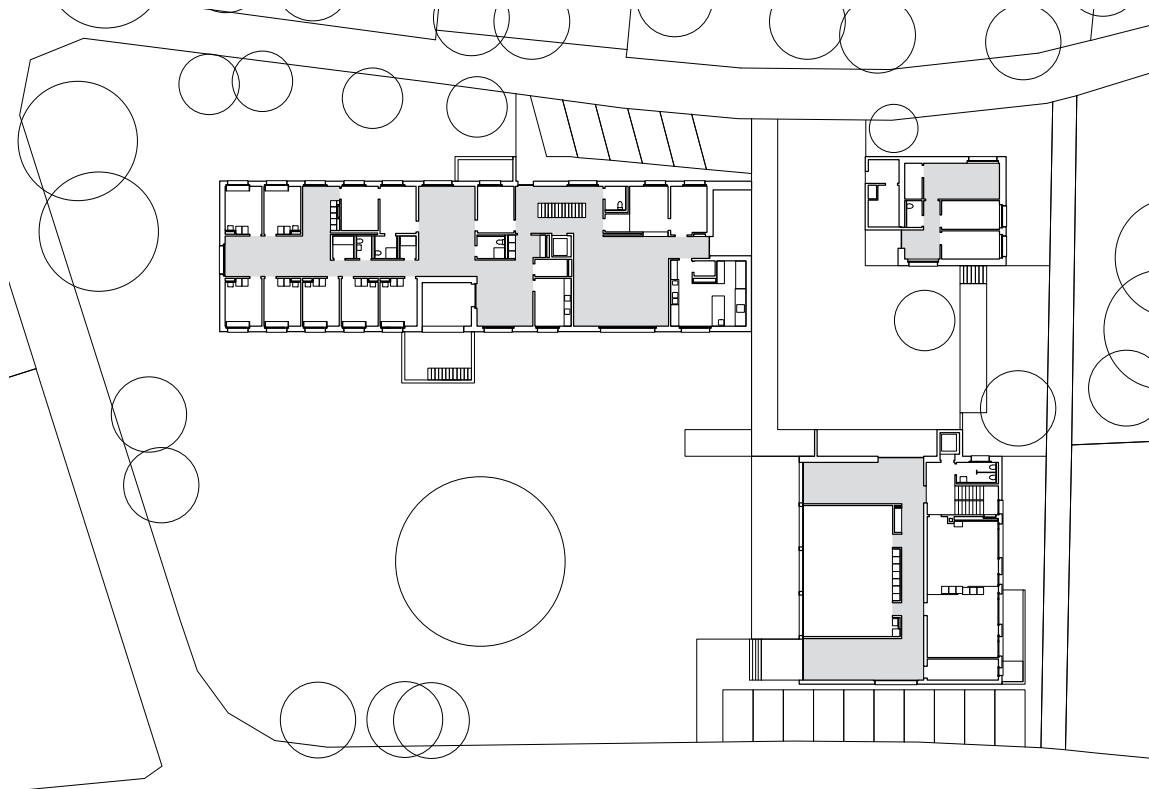


Complexe résidentiel et scolaire Sonnegg Le nouveau complexe scolaire et résidentiel de Sonnegg se compose de trois bâtiments reliés entre eux par une place. Les deux nouveaux bâtiments certifiés Minergie-P-ECO accueillent les groupes d'habitation et l'administration. Les travaux de transformation ont permis d'adapter le bâtiment scolaire existant, qui conserve sa fonction première. Grâce à l'implantation des constructions en limite de parcelle, le magnifique parc existant et ses arbres séculaires ont pu être maintenus. L'espace s'organise ainsi du plus public vers le plus privé, du parc aux chambres individuelles des groupes d'habitation en passant par la place et les différents espaces communautaires.

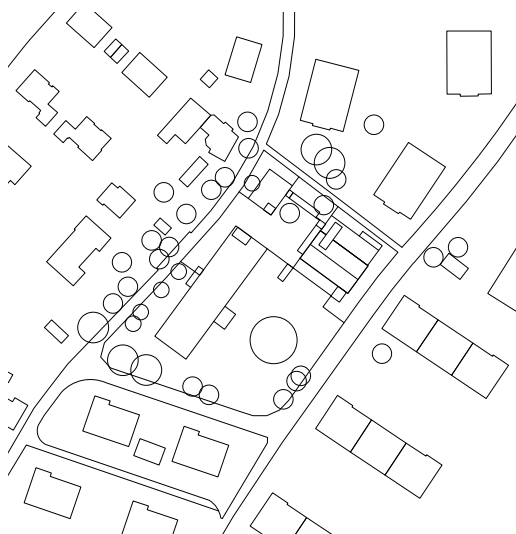
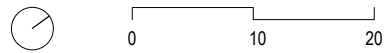


COUPE

ELEVATION



PLAN DU REZ-DE-CHAUSSÉE



PLAN DE SITUATION

Complexe résidentiel et scolaire Sonnegg

Maître d'ouvrage
 Association Sonnegg
Coûts CFC 1-9
 CHF 10.4 Mio
Réalisation
 2011 - 2013

Bauart Architectes et Urbanistes SA
 Frei | Graf | Graf | Jakob | Rey | Ringeisen | Ryter

Laupenstrasse 20, 3008 Bern
 T 031 385 15 15
 Crêt-Taconnet 17, 2002 Neuchâtel
 T 032 858 15 15
 Hardturmstrasse 173, 8005 Zürich
 T 043 366 65 65

www.bauart.ch