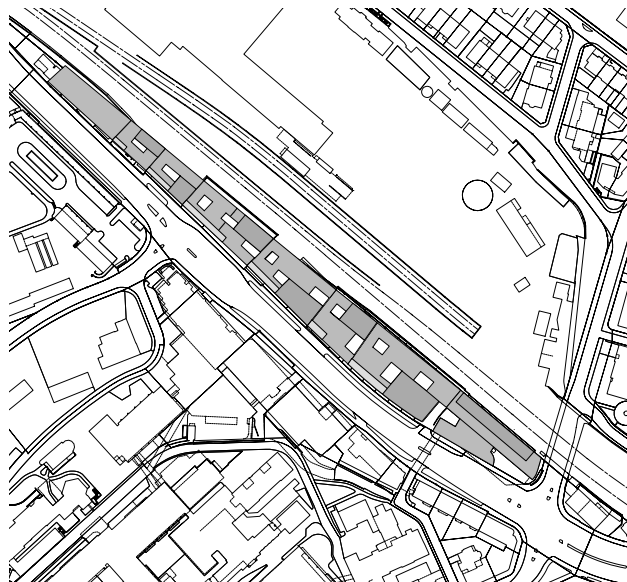
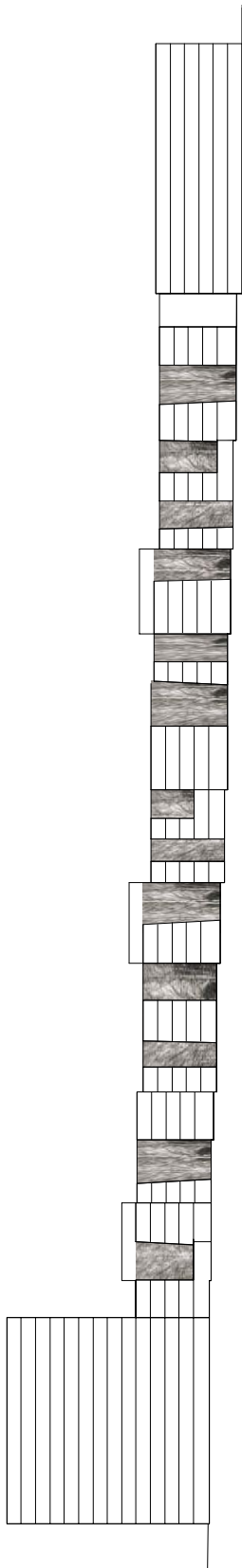
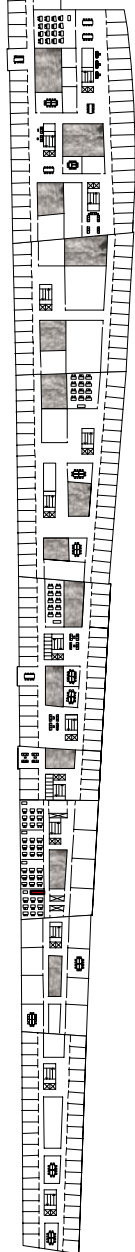
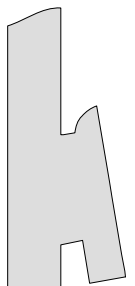


**Densification du secteur nord de l'Hôpital de l'Île Berne** La densification de cette friche urbaine située à l'Ouest de la Ville de Berne s'inscrit dans une vision de développement urbain durable, en revalorisant un secteur sous-utilisé et en profitant des liaisons existantes avec les transports publics. Les synergies et liaisons potentielles avec le quartier de l'Hôpital de l'Île permettent d'envisager l'émergence progressive d'un nouveau pôle stratégique pour l'essor de cette portion de la ville.



PLAN I DES COURS INTÉRIEURES SUCCESSIVES RYTHMENT ET ÉCLAIRENT TOUTE LA LONGUEUR DU BÂTIMENT. ELLES AMÈNENT ÉGALEMENT UN PEU DE VERDURE DU TOIT À L'INTÉRIEUR DU VOLUME

COUPE LONGITUDINALE I DES ESPACES VERTS SONT AINSI CRÉÉS À L'INTÉRIEUR DU BÂTIMENT

COUPE I CHAQUE COUR INTÉRIEURE TRAVERSE LE VOLUME JUSQU'À LA FAÇADE EXTÉRIEURE

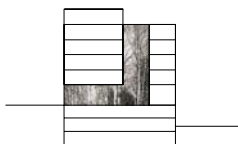
### Densification du secteur nord de l'Hôpital de l'Ile Berne

*Lieu*  
Berne  
*Maître d'ouvrage*  
Hôpital de l'Ile  
Hôpital universitaire Berne  
Service d'Urbanisme du Canton de Berne  
*Type de mandat*  
Etude urbanistique 2004  
*Surface au sol selon SIA 416*  
46'670 m<sup>2</sup> hors-sol  
29'960 m<sup>2</sup> sous-sol

Bauart Architectes et Urbanistes SA  
Frei | Graf | Graf | Jakob | Rey | Ringeisen | Ryter

Laupenstrasse 20, 3008 Bern  
T 031 385 15 15  
Crêt-Taconnet 17, 2002 Neuchâtel  
T 032 858 15 15  
Hardturmstrasse 173, 8005 Zürich  
T 043 366 65 65

[www.bauart.ch](http://www.bauart.ch)



0 25 50