

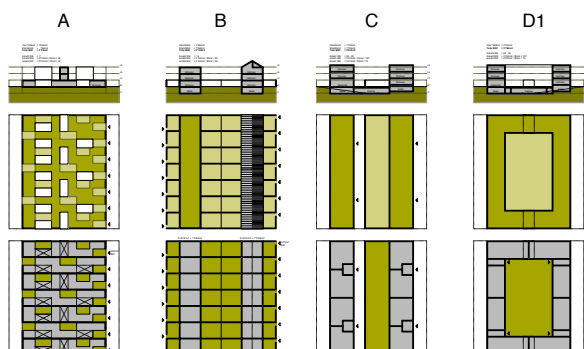


## Etude test Fällimoos, Biberist

Le mandat concerne les lieux-dits Fällimoos et Schwerzimoos, deux zones jusque là non construites de la commune de Biberist. Dans les deux cas, il s'agissait de définir la densité et la structure bâties optimales. Sur le territoire de Fällimoos, Bauart propose de reprendre le type de lotissement alentour – principalement des maisons unifamiliales – en l'étalonnant à l'échelle du quartier. Cela donne une grille comportant diverses typologies, où les terrains construits alternent avec les espaces verts, publics, semi-publics et privés. Chacune des surfaces présente une palette variée d'options constructives destinées à un large public. L'extension du quartier peut très bien se faire par étapes.



Définition des structures bâties optimales



Exemples de typologies

## Etude test Fällimoos, Biberist

### Lieu

Biberist (SO)

### Maître d'ouvrage

Commune de Biberist

### Type de mandat

Etude test, sur invitation

### Equipe de planification

Bauart | bbz Landschaftsarchitekten, Bern | Emch + Berger AG,  
Bern | Amstein + Walther, Bern

### Périmètre de l'étude

6 Ha

### Durée de l'étude

2011 - 2012 (4 Monate)

Bauart Architectes et Urbanistes SA  
Frei | Graf | Graf | Jakob | Rey | Ringeisen

Laupenstrasse 20, 3008 Bern  
Telefon +41 31 385 15 15  
Crêt-Taconnet 17, 2002 Neuchâtel  
Téléphone +41 32 858 15 15  
Hardturmstrasse 173, 8005 Zürich  
Telefon +41 43 366 65 65

[www.bauart.ch](http://www.bauart.ch)

**bauart**