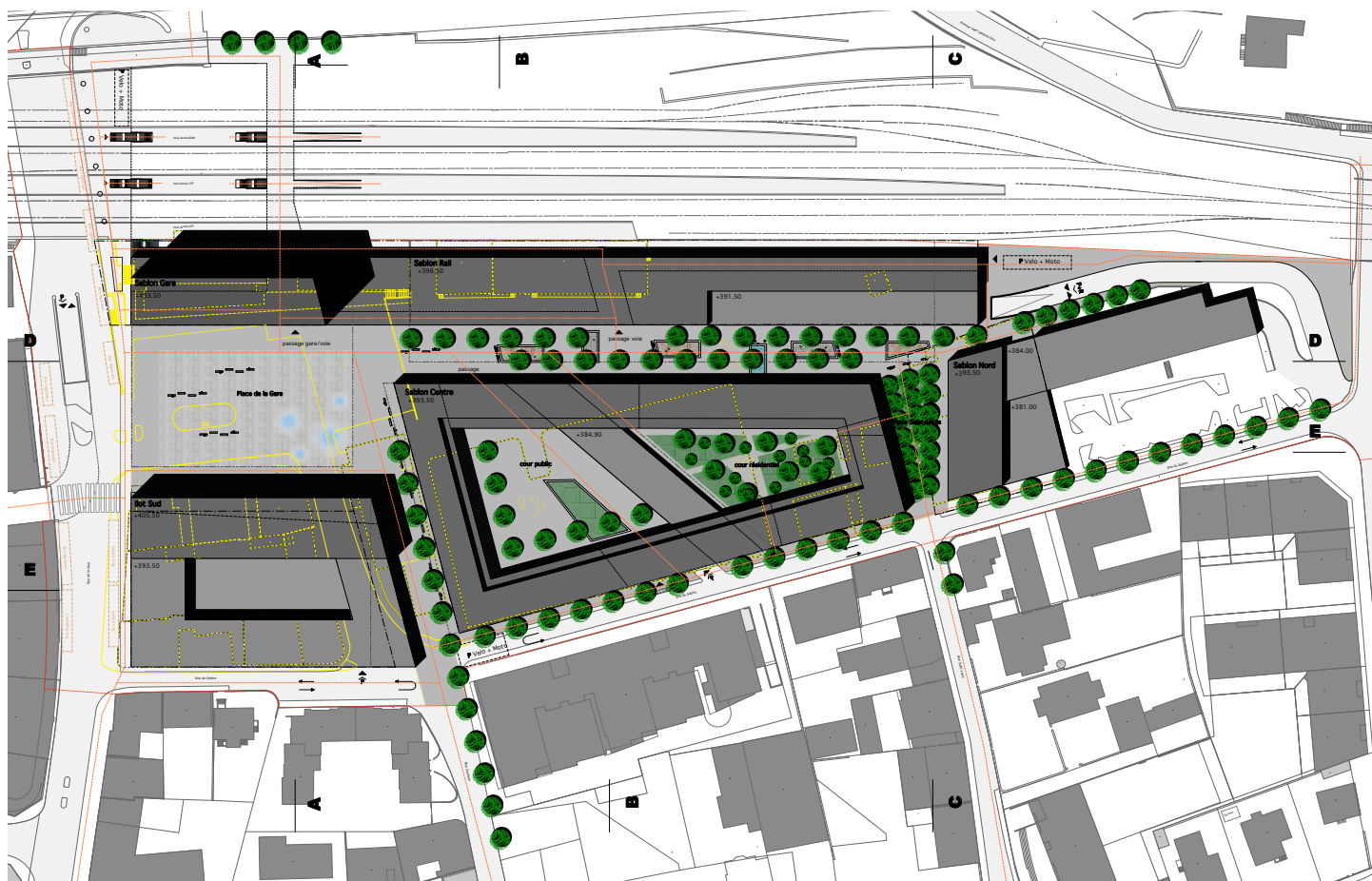




Etude test Gare sud, Morges

Le périmètre d'étude se situe entre la vieille ville de Morges et la gare, là où les petites pièces de la structure urbaine rencontrent la grande échelle ordonnée du domaine ferroviaire. Le concept d'aménagement répond à cette situation en complétant les données existantes côté ville, tandis que, côté rails, un volume longitudinal renvoie à la linéarité du chemin de fer. Les volumes implantés avec précision définissent une nouvelle place de la gare qui sert d'identifiant, de catalyseur aux usages futurs et opère comme plaque tournante de l'ensemble de la zone.



Plan de situation

Etude test Gare sud, Morges

Lieu

Morges (VD)

Maître d'ouvrage

Ville de Morges, CFF Immobilier

Type de mandat

Etude test

Périmètre de la planification

4 Ha

Durée de la planification

2014

Bauart Architectes et Urbanistes SA
 Frei | Graf | Graf | Jakob | Rey | Ringeisen

Laupenstrasse 20, 3008 Bern
 Telefon +41 31 385 15 15
 Crêt-Taconnet 17, 2002 Neuchâtel
 Téléphone +41 32 858 15 15
 Hardturmstrasse 173, 8005 Zürich
 Telefon +41 43 366 65 65

www.bauart.ch

bauart