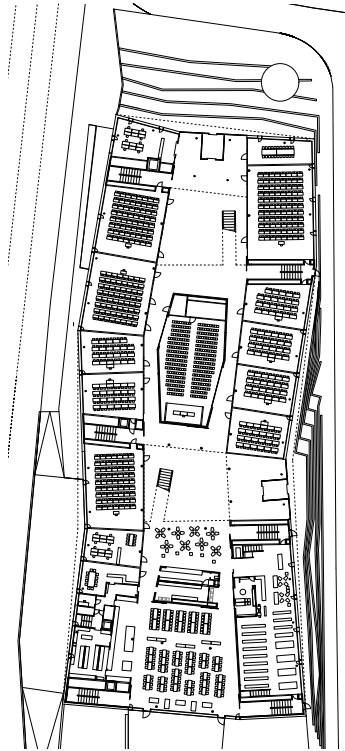


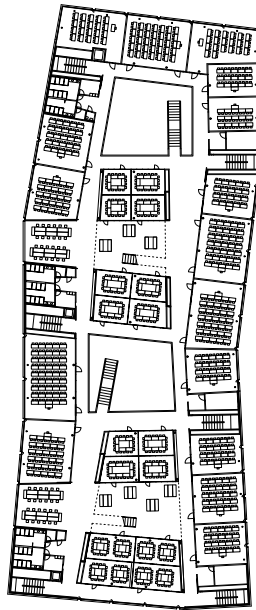


FHNW Olten

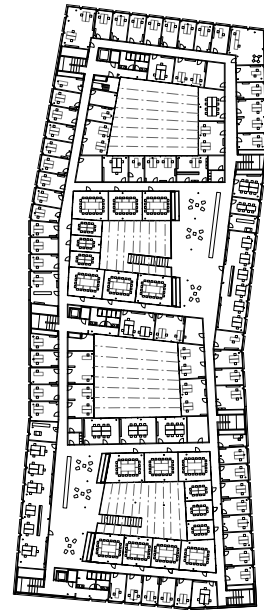
La FHNW Olten accueille 1'200 étudiants des filières de psychologie, travail social et économie. Les façades continues des trois étages comportent de légers biais qui permettent une transition continue entre les espaces publics et le rez-de-chaussée. Les bandes vitrées sont plus denses vers le haut, structurant ainsi des espaces plus privatifs aux étages supérieurs. Il en ressort une spatialité clairement perceptible au niveau des quatre grands atriums intérieurs. Le projet, en plus d'être certifié MINERGIE P ECO, est exemplaire à la fois pour son utilisation rationnelle de l'eau, sa situation à proximité immédiate des voies ferrées et son processus de planification participative.



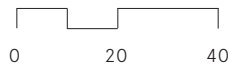
Plan rez-de-chaussée



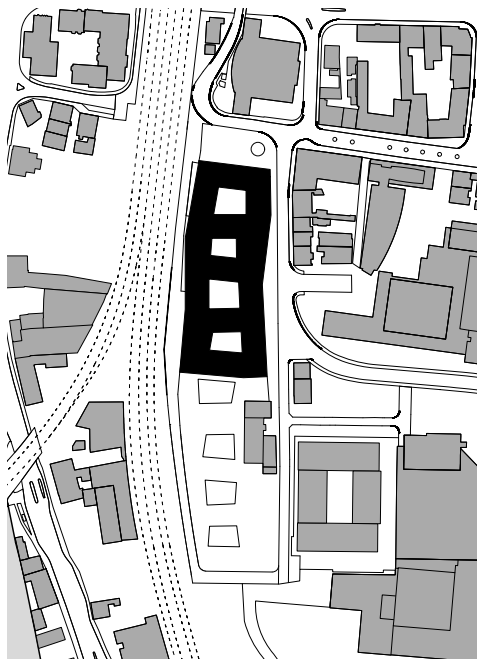
Plan 1er étage



Plan 2ème étage



Quatre atrium introduisent de la lumière naturelle dans l'édifice et servent de point de repère aux utilisateurs du bâtiment.



Plan de situation

FHNW Olten

Lieu

Olten

Maître d'ouvrage

Canton de Soleure, Département de la justice et de la construction, Haute Ecole Spécialisée (FHNW)

Type de mandat

Concours 2007 | 1er prix

Réalisation

2009 - 2013

Chiffres

Coûts CHF 97.2 Mio.

Surface du bâtiment 22'000 m²

Bauart Architectes et Urbanistes SA
Frei | Graf | Graf | Jakob | Rey | Ringisen

Laupenstrasse 20, 3008 Bern
Telefon +41 31 385 15 15
Crêt-Taconnet 17, 2002 Neuchâtel
Téléphone +41 32 858 15 15
Hardturmstrasse 173, 8005 Zürich
Telefon +41 43 366 65 65

www.bauart.ch

bauart