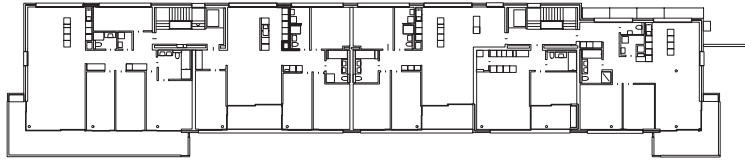
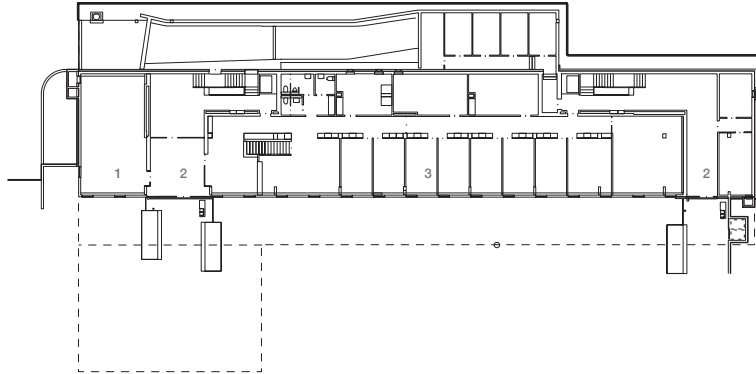




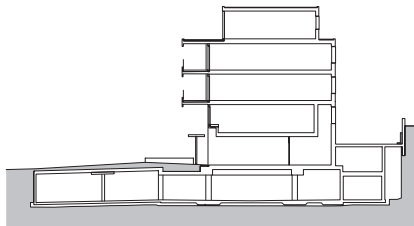
**Habitations et bureaux Stadtbach Berne** Dans le concept global de densification du quartier, la nouvelle construction complète la structure urbaine hétérogène composée de bâtiments historiques et contemporains. La volumétrie du bâtiment s'intègre harmonieusement avec les espaces urbains environnants. Le rez-de-chaussée et le 1er niveau abritent les bureaux du Fond national suisse, tandis que 12 appartements en PPE occupent les étages supérieurs.



PLAN 2 ET 3ÈME ÉTAGE  
APPARTEMENTS EN PPE



PLAN REZ-DE-CHAUSSÉE  
1 SALLE DE CONFÉRENCE  
2 ENTRÉES  
3 BUREAUX



COUPE



**Habitation et bureaux  
Stadbach Bern**

*Maître d'ouvrage*  
FIMO AG, Thoune  
Fond national suisse, Berne  
*Développement du projet*  
FIMO AG, Thoune / Bauart, Berne  
*Entreprise générale*  
Frutiger GU AG, Thoune  
*Coûts CFC 1-9*  
CHF 12.0 Mio  
*Réalisation*  
2003 – 2005

Bauart Architectes et Urbanistes SA  
Frei | Graf | Graf | Jakob | Rey | Ringeisen | Ryter

Laupenstrasse 20, 3008 Bern  
T 031 385 15 15  
Crêt-Taconnet 17, 2002 Neuchâtel  
T 032 858 15 15  
Hardturmstrasse 173, 8005 Zürich  
T 043 366 65 65

[www.bauart.ch](http://www.bauart.ch)

