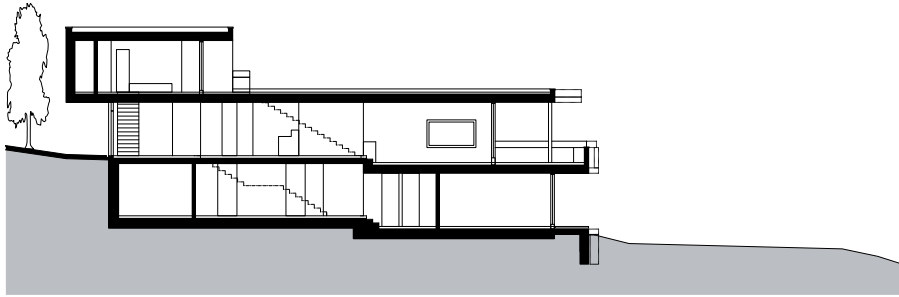
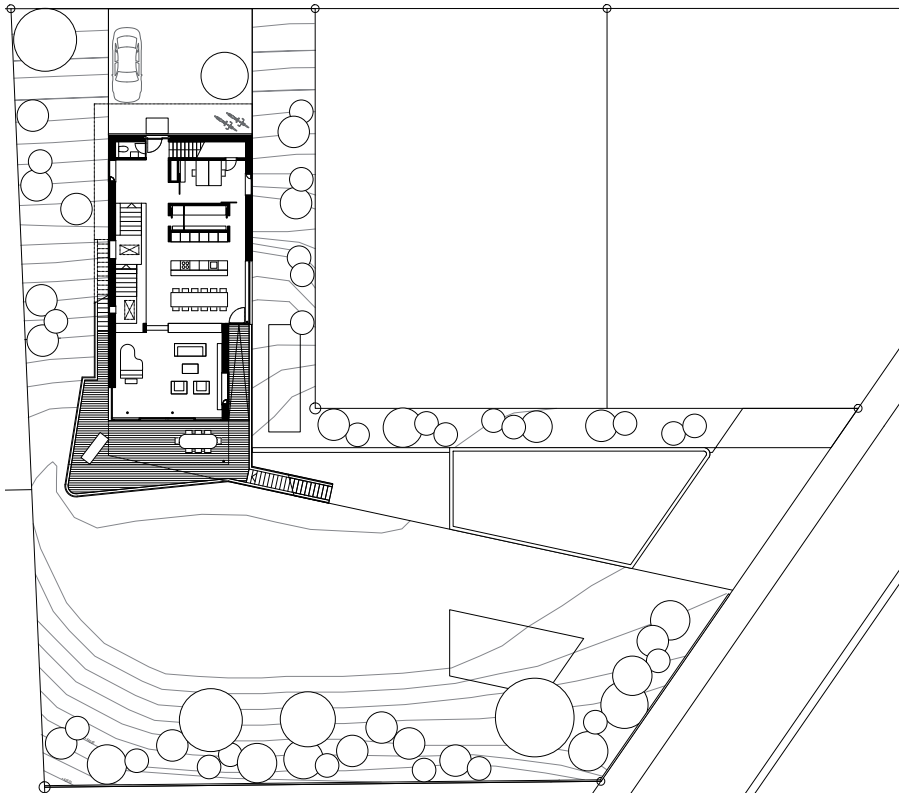




Maison S+K, Bülach La couleur blanche, la terrasse et la forme cubique confèrent au bâtiment une identité forte et compacte en parfaite adéquation avec l'environnement immédiat. L'avant-toit pour les voitures est également intégré à l'ensemble du volume afin de renforcer le sentiment d'unité. Le volume généreux de l'étage d'habitation, de même que les larges zones de distribution jusqu'à l'étage des parents puis celui des enfants, offrent en plus de leurs fonctions spécifiques des espaces de détente aux occupants des lieux. La large cage d'escaliers joue simultanément le rôle de bibliothèque et d'espace de jeu pour les enfants.



COUPE LONGITUDINALE



PLAN ETAGE SUPERIEUR

SITUATION



Maison S+K, Bülach

Maître d'ouvrage
 E. Schertler Kaufmann /
 Dr. M. Kaufmann
Type de mandat
 Mandat direct
Coûts CFC 1-9
 1.83 Mio CHF
Réalisation
 03.2008 - 01.2009

Bauart Architectes et Urbanistes SA
 Frei | Graf | Graf | Jakob | Rey | Ringeisen | Ryter

Laupenstrasse 20, 3008 Bern
 T 031 385 15 15
 Crêt-Taconnet 17, 2002 Neuchâtel
 T 032 858 15 15
 Hardturmstrasse 173, 8005 Zürich
 T 043 366 65 65

www.bauart.ch