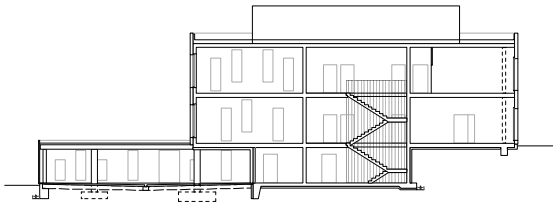
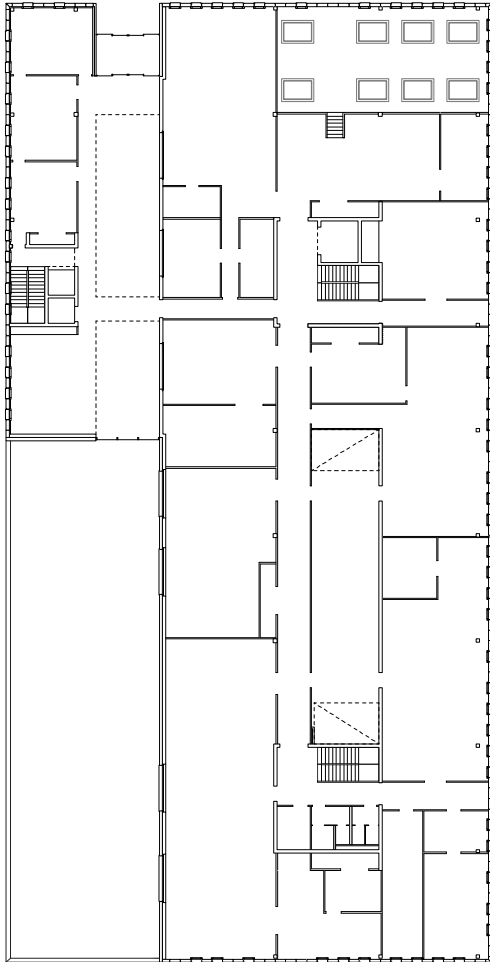


Manufacture Fehr + Cie SA et Technofrap SA

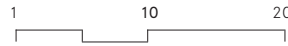
Conçu comme une pièce unitaire intégrée dans le terrain, l'édifice entre en dialogue avec ses voisins et réagit à la pente par un positionnement précis des différents niveaux d'entrée. Le regroupement de la production sur un site unique représente un choix stratégique important dans l'histoire de l'entreprise. L'organisation intérieure reflète cette stratégie, en réunissant autour d'un espace central les fonctions de production, de réception et d'administration. Structurant les parcours dans l'édifice, cet espace à double hauteur constitue un espace de référence au coeur de l'édifice, qui amène de la lumière naturelle et sert à la fois d'espace d'accueil, de show-room et de lieu de rencontre.



Coupe transversale



Plan rez-de-chaussée



Manufacture Fehr + Cie SA et Technofrap SA

Lieu

La Chaux-de-Fonds

Maître d'ouvrage

NewArt Solutions SA

Entreprise totale

Losinger Marazzi, Bussigny

Type de mandat

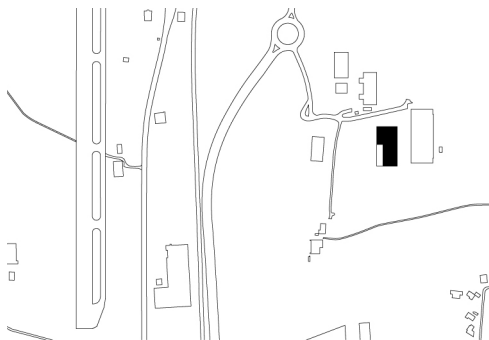
Mandat direct

Coûts

Env. CHF 15 Mio

Réalisation

2013 - 2014



Plan de situation

Bauart Architectes et Urbanistes SA

Frei | Graf | Graf | Jakob | Rey | Ringeisen | Ryter

Laupenstrasse 20, 3008 Bern

Téléfon +41 31 385 15 15

Crêt-Taconnet 17, 2002 Neuchâtel

Téléphone +41 32 858 15 15

Hardturmstrasse 173, 8005 Zürich

Téléfon +41 43 366 65 65

www.bauart.ch

bauart