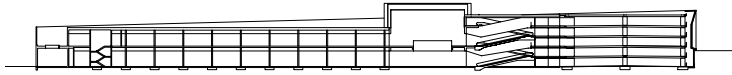


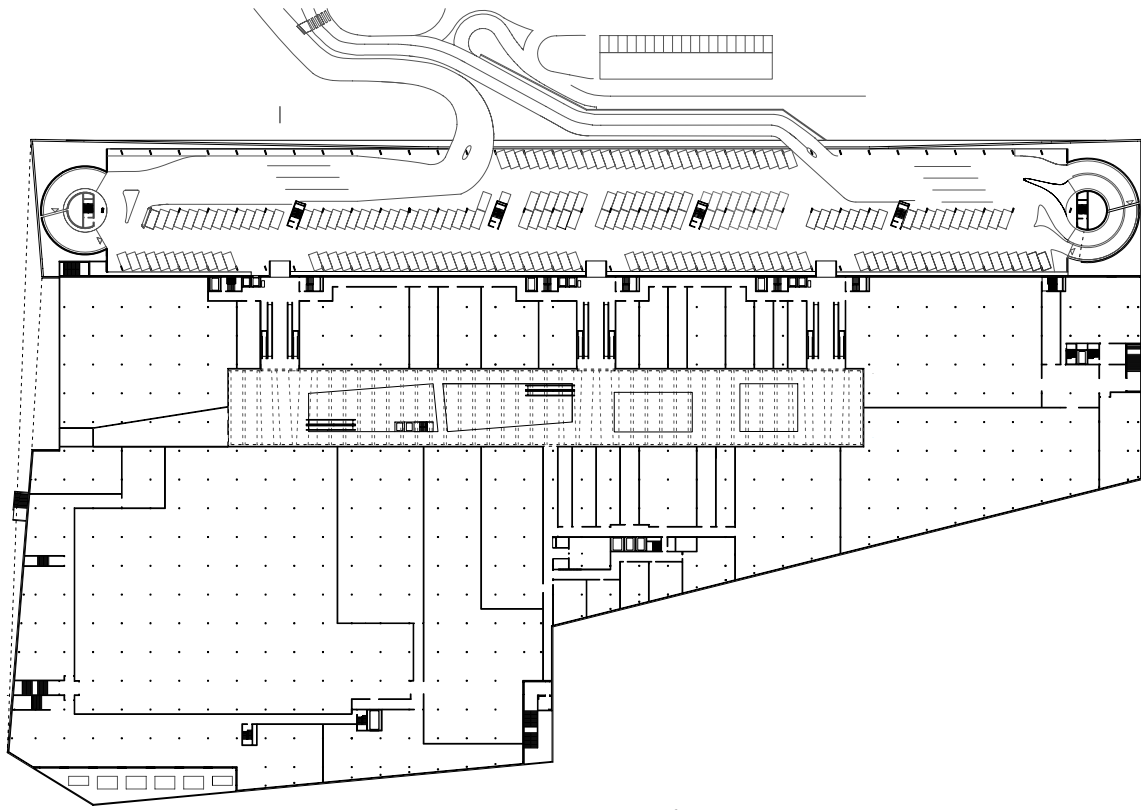


Marin Centre La Tène

La réalisation a été planifiée par étapes dans le but de remplacer le centre existant sans pour autant que l'activité commerciale ne soit interrompue. L'accès s'effectue depuis l'autoroute située au nord dans le parking à cinq niveaux. A partir de là, des rampes conduisent à l'espace principal, un hall central inondé de lumière naturelle grâce à sa toiture vitrée. A l'extrémité ouest, une terrasse s'ouvre sur le paysage naturel et le chemin piétonnier qui relie le Centre au village de Marin. La gare, au sud, permet l'accès par les transports publics.



0 25 50 100



Marin Centre La Tène

Lieu

La Tène (NE)

Maître d'ouvrage

Marin Centre SA

Type de mandat

Concours 2005 | 1er prix

Coûts CFC 1-9

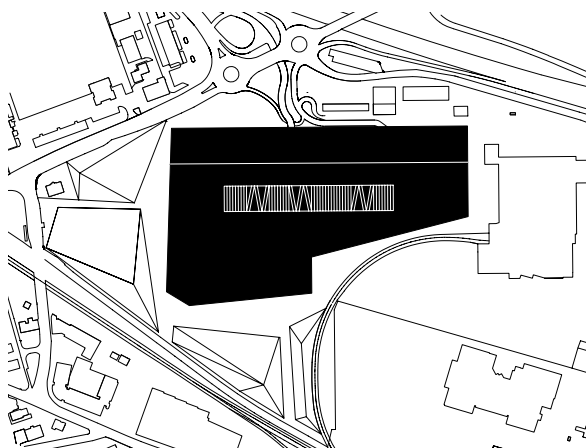
CHF 178 Mio

Coûts/m³ CFC 2

CHF 197.-/m³

Réalisation

2007 - 2011



Bauart Architectes et Urbanistes SA

Frei | Graf | Graf | Jakob | Rey | Ringeisen | Ryter

Laupenstrasse 20, 3008 Bern

Telefon +41 31 385 15 15

Crêt-Taconnet 17, 2002 Neuchâtel

Téléphone +41 32 858 15 15

Hardturmstrasse 173, 8005 Zürich

Telefon +41 43 366 65 65

www.bauart.ch

bauart