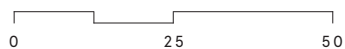
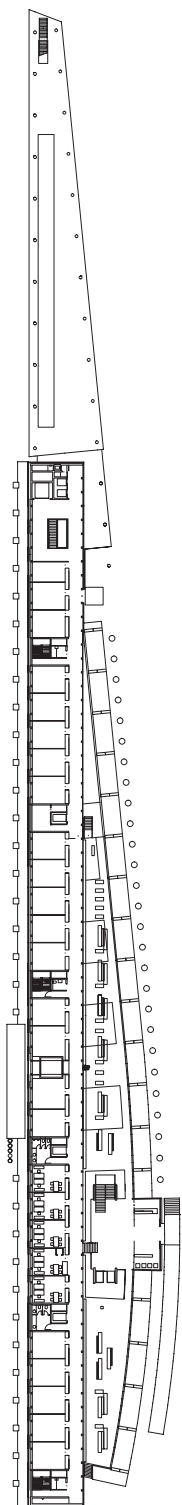




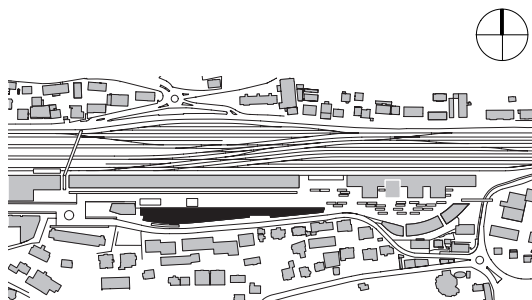
## Office fédéral de la statistique Neuchâtel

Implanté sur le plateau de la gare de Neuchâtel, le bâtiment épouse la ligne droite des voies ferrées côté nord. Côté sud, vers le lac, il suit la courbe de la rue Crêt-Taconnet. Il en résulte une spatialité riche, basée sur cette dualité entre la droite et la courbe, clairement perceptible au niveau des multiples atriums intérieurs. Intégrant de nombreuses réflexions relatives au développement durable, cette réalisation se distingue notamment par le recours accru à la ventilation naturelle et au rafraîchissement passif, ainsi que par l'excellente performance énergétique (100 MJ/m<sup>2</sup>/an d'énergie thermique et 200 MJ/m<sup>2</sup>/an d'énergie électrique, centre de calcul compris).



Plan rez-de-chaussée

Coupe | Des puits de lumière viennent rythmer la longueur du bâtiment



Intégration au sein du quartier Ecoparc

## Office fédéral de la statistique Neuchâtel

### Lieu

Neuchâtel

### Maître d'ouvrage

Office fédéral des constructions et de la logistique OFCL

### Type de mandat

Concours 1990

### Coûts CFC 1-9

CHF 130 Mio

### Coût/m<sup>3</sup> CFC 2

CHF 710.-

### Réalisation

1994 - 1998

### Distinctions

Prix d'architecture SIB 1997

Prix solaire suisse 1998

Prix solaire européen 1998

Bauart Architectes et Urbanistes SA

Frei | Graf | Graf | Jakob | Rey | Ringeisen | Ryter

Laupenstrasse 20, 3008 Bern

Telefon +41 31 385 15 15

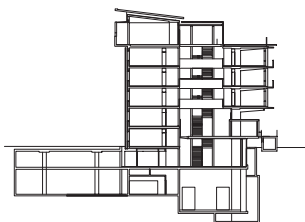
Crêt-Taconnet 17, 2002 Neuchâtel

Téléphone +41 32 858 15 15

Hardturmstrasse 173, 8005 Zürich

Telefon +41 43 366 65 65

[www.bauart.ch](http://www.bauart.ch)



**bauart**