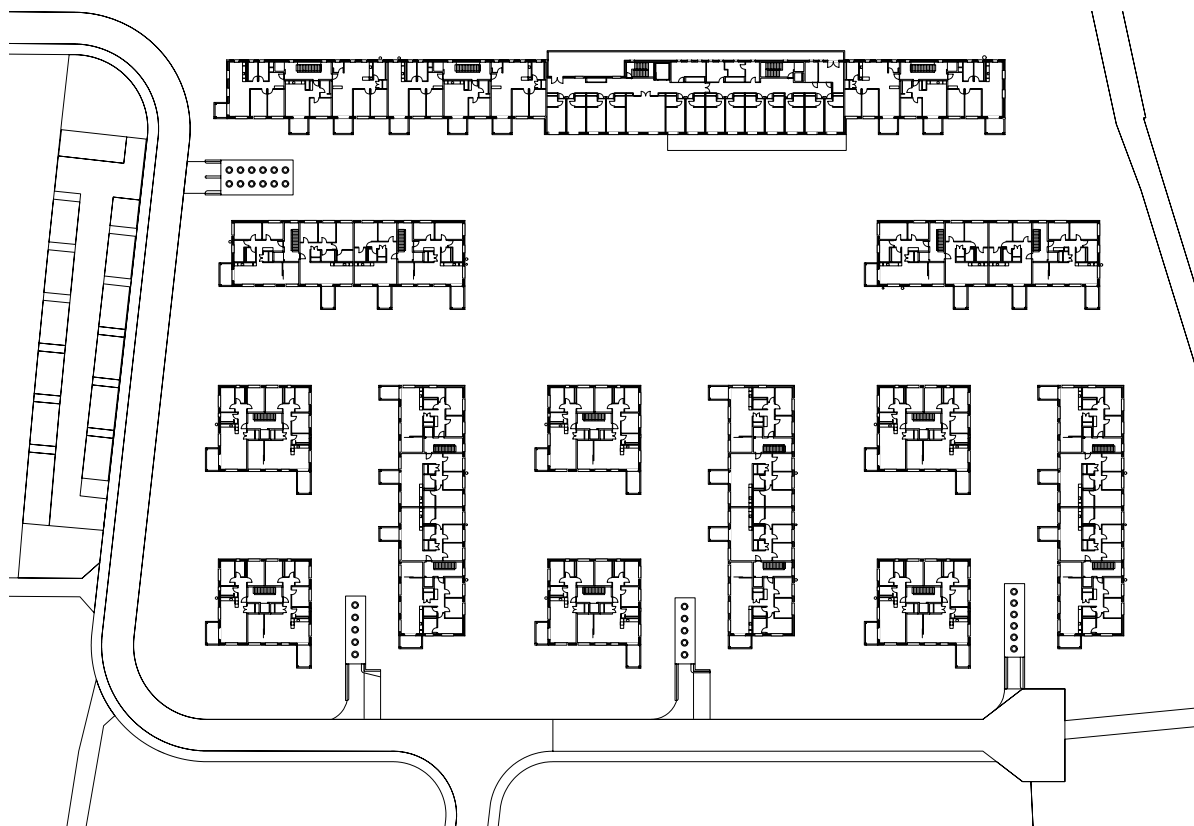


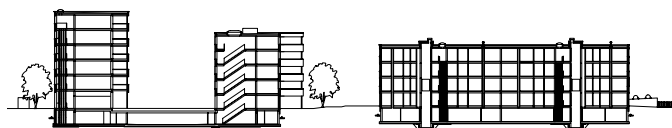


## Quartier d'habitations Im Vieri Schwerzenbach

Quatre générations différentes se partagent les mêmes espaces de vie au sein du quartier. Enfants, jeunes adultes, familles et personnes à mobilité réduite vivent en harmonie dans un même ensemble. Le projet comprend 188 appartements, du 2 pièces et demi au 5 pièces et demi, 52 unités de soins, une crèche et une cafétéria sur une parcelle de 28'000 m<sup>2</sup>. L'implantation des différents bâtiments crée une place piétonne au milieu du site, qui accueille la cafétéria publique. Le nouveau quartier est idéalement situé à proximité immédiate de la gare, des commerces et des écoles.



Plan 1er étage



Coupe longitudinale

## Quartier d'habitations Im Vieri Schwerzenbach

### Lieu

Schwerzenbach (ZH)

### Maître d'ouvrage

Caisse de pension des fonctionnaires du canton de Zurich (BVK)

### Programme

Appartements en location, Crèche  
Unités de soins, Cafétéria publique

### Type de mandat

Concours 2003/2004 | 1er prix

### Réalisation

2010 - 2012

### Coûts CFC 1-9

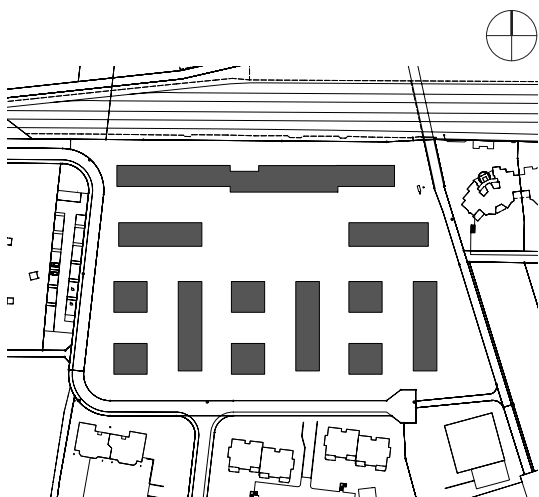
CHF 90 Mio

En collaboration avec OZ Architects Amsterdam

Bauart Architectes et Urbanistes SA  
Frei | Graf | Graf | Jakob | Rey | Ringeisen

Laupenstrasse 20, 3008 Bern  
Telefon +41 31 385 15 15  
Crêt-Taconnet 17, 2002 Neuchâtel  
Téléphone +41 32 858 15 15  
Hardturmstrasse 173, 8005 Zürich  
Telefon +41 43 366 65 65

[www.bauart.ch](http://www.bauart.ch)



Plan de situation

**bauart**