

Schéma directeur intercommunal de Malley

La synthèse de l'étude-test met en évidence le potentiel du secteur et présente une série de stratégies de développement. Le secteur urbain s'organise en 6 entités cohérentes, dont l'identité est clairement définie. Le PDL de Malley s'inscrit dans la continuité de ces réflexions. La structure caractéristique du projet permet d'offrir des repères urbains, de gérer la plateforme des transports publics et enfin de créer un réseau d'espaces publics de qualité.

Structure bâtie | Des points de repères emblématiques en forme d'immeubles-tours (en rouge) accompagnent les places. Quelques vestiges du passé industriel (en brun) resteront



Structures vertes | Des points de repères emblématiques en forme d'immeubles-tours (en rouge) accompagnent les places. Quelques vestiges du passé industriel (en brun) resteront

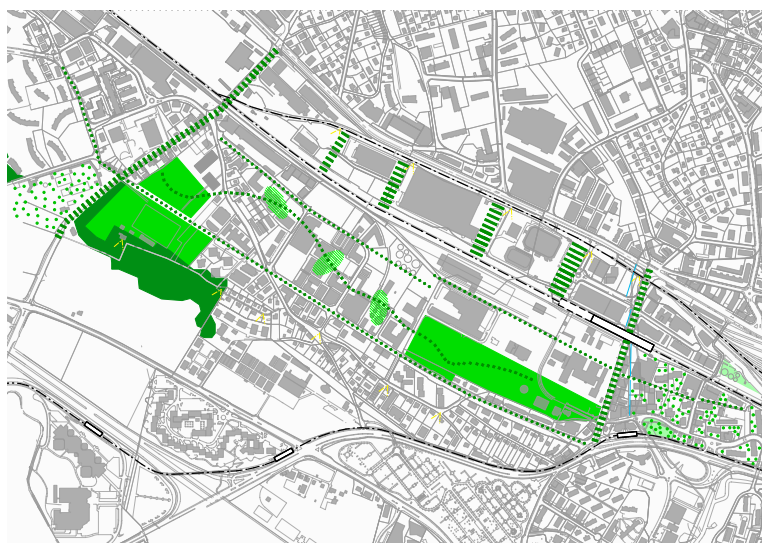


Schéma directeur intercommunal de Malley

Lieu

Malley (VD)

Maître d'ouvrage

Bureau du Schéma Directeur de l'Ouest Lausannois (SDOL)

Type de mandat

Appel d'offre sur invitation | 2006

Coûts de planification

CHF 100'000

Bauart Architectes et Urbanistes SA

Frei | Graf | Graf | Jakob | Rey | Ringeisen | Ryter

Laupenstrasse 20, 3008 Bern

Téléfon +41 31 385 15 15

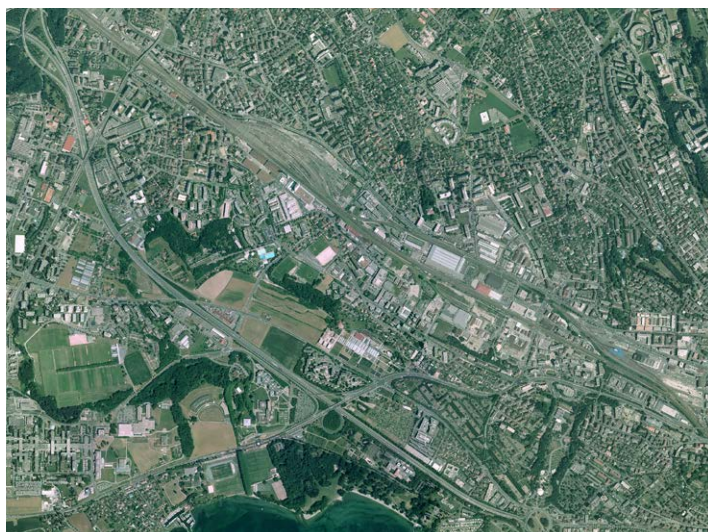
Crêt-Taconnet 17, 2002 Neuchâtel

Téléphone +41 32 858 15 15

Hardturmstrasse 173, 8005 Zürich

Téléfon +41 43 366 65 65

www.bauart.ch



bauart