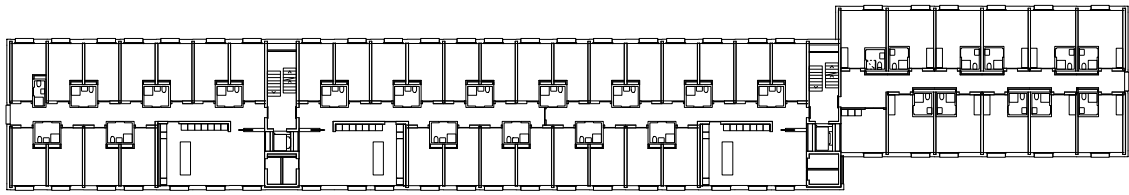


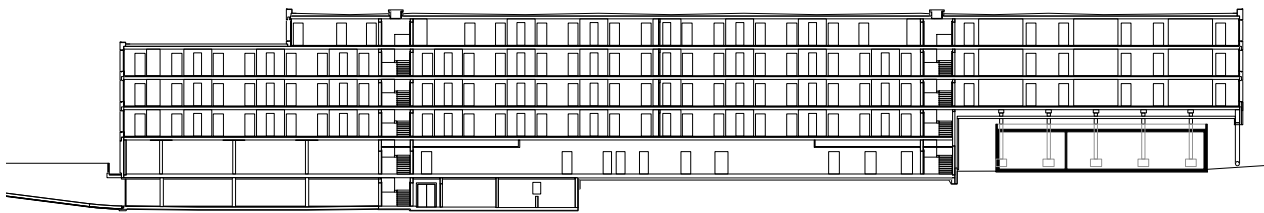


Students Lodge Bolligen

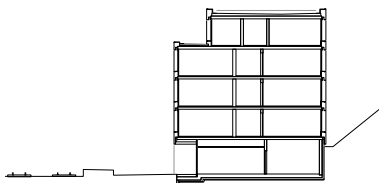
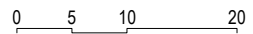
La mise en scène de la topographie du site, associée à l'utilisation rationnelle du sol et à une collaboration particulièrement réussie entre tous les acteurs du projet, ont permis la création de cette audacieuse construction tout en longueur le long des voies ferroviaires. Le bâtiment est constitué de deux volumes de trois niveaux chacun. Sa façade se décline en un lambrissage vertical en bois sombre, séquencée par de larges ouvertures vitrées, garantissant ainsi un apport optimal de lumière naturelle dans tous les bâtiments.



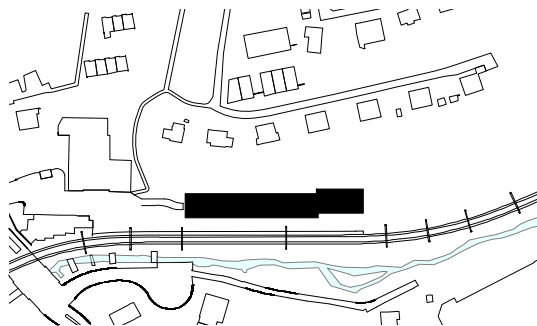
Niveau +1



Coupe longitudinale



Coupe transversale



Situation

Students Lodge Bolligen

Lieu

Bolligen (BE)

Maître d'ouvrage

PAT BVG, Caisse de pensions des médecins et vétérinaires

Réalisation

2014 - 2016

Programme

120 chambres d'étudiants (+ espaces communs)

SUP 3'070 m²

33 studios (+ espaces communs)

SUP 880 m²

Services / Commerces au rez

Nutzfläche 500 m²

Total SUP 5'350 m²

Parking (14 places)

Volume (SIA 416)

19'400 m³

Surface étage (SIA 416)

6'500 m²

Bauart Architectes et Urbanistes SA

Frei | Graf | Graf | Jakob | Rey | Ringeisen

Laupenstrasse 20, 3008 Bern

Telefon +41 31 385 15 15

Crêt-Taconnet 17, 2002 Neuchâtel

Téléphone +41 32 858 15 15

Hardturmstrasse 173, 8005 Zürich

Telefon +41 43 366 65 65

www.bauart.ch

bauart