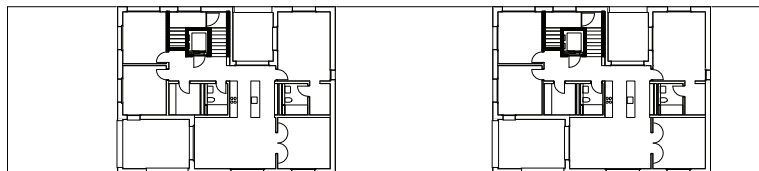




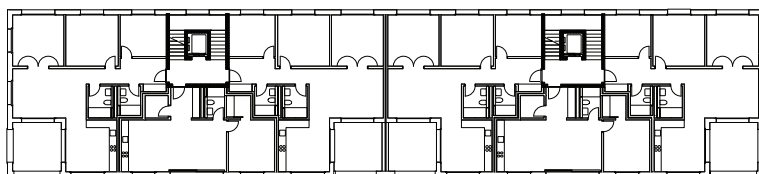
## swisswoodhouse Nebikon

Swisswoodhouse est un système d'immeuble résidentiel en bois, flexible et compatible avec les exigences de la société à 2000 Watts. Le premier bâtiment swisswoodhouse, qui comprend 18 logements, a vu le jour à Nebikon, sur une petite presqu'île située entre deux cours d'eau. Avec leurs typologies variées, les logements de 2.5 à 5.5 pièces reflètent les multiples possibilités du système swisswoodhouse. Un lambrissage vertical en bois, de couleur gris foncé légèrement irisé contraste avec la longueur. L'ensemble de la construction en bois, y compris la façade, est préfabriqué en atelier et monté en seulement 3 semaines.

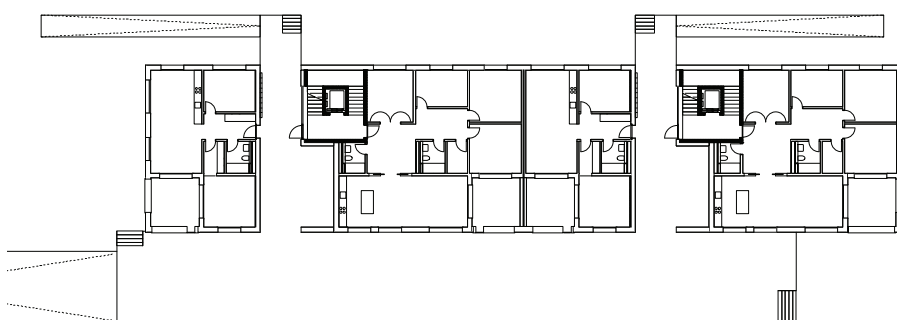




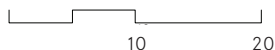
Plan attique



Plan 1er et 2ème étage



Plan rez-de-chaussée



## swisswoodhouse Nebikon

### Lieu

Nebikon

### Maître d'ouvrage

Personalvorsorgestiftung Müller Martini Zofingen

### Programme

18 appartements en location de 2.5 à 5.5 pièces

### Construction en bois

Renggli AG Sursee

### Réalisation

2013 - 2014

Bauart Architectes et Urbanistes SA

Frei | Graf | Graf | Jakob | Rey | Ringeisen

Laupenstrasse 20, 3008 Bern

Telefon +41 31 385 15 15

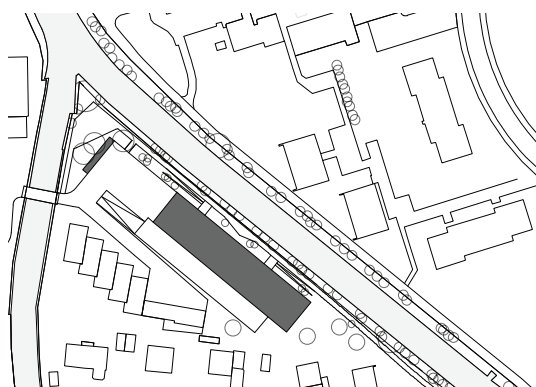
Crêt-Taconnet 17, 2002 Neuchâtel

Téléphone +41 32 858 15 15

Zimmerlistrasse 6, 8004 Zürich

Telefon +41 43 366 65 65

[www.bauart.ch](http://www.bauart.ch)



Plan de situation

