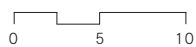
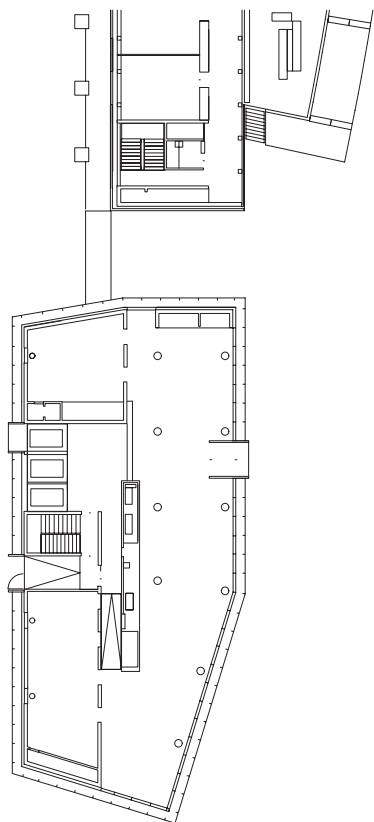




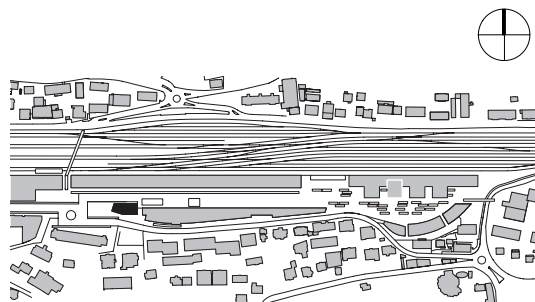
Tour OFS Neuchâtel

La Tour de l'Office fédéral de la statistique est conçue à la fois comme une extension du bâtiment principal et comme un repère urbain. Prisme de verre, elle marque le secteur de la gare de sa présence. Son enveloppe extérieure vitrée lui confère, selon la luminosité, une apparence tantôt transparente, opaque ou réfléchissante. La démarche intègre des réflexions en lien avec plusieurs aspects du développement durable. Ceux-ci se manifestent notamment au travers de la façade double-peau et de l'approche intégrée de l'énergie et du confort.

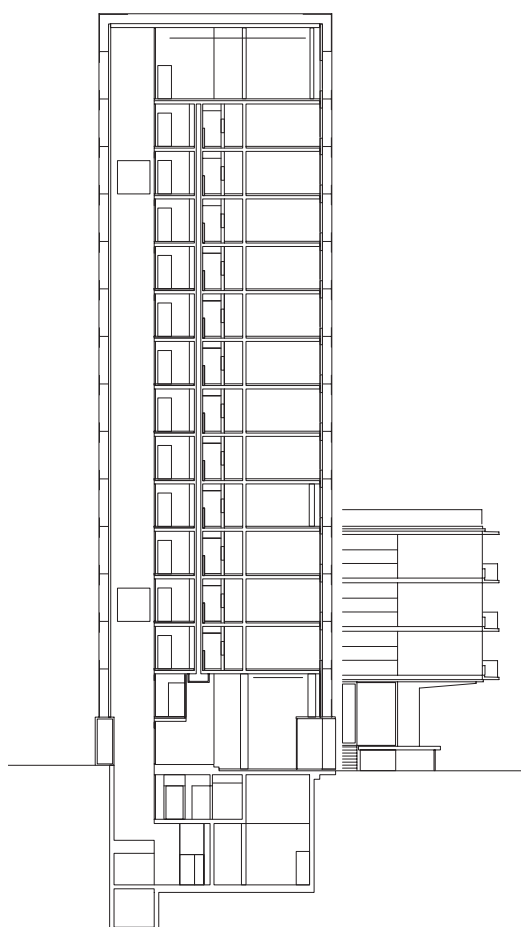


Plan rez-de-chaussée | Espace culturel

Coupe | L'attique et ses salles de conférences



Intégration au sein du quartier Ecoparc



Tour OFS Neuchâtel

Lieu

Neuchâtel

Maître d'ouvrage

Office fédéral des constructions et de la logistique OFCL

Début du projet

Concours 1990

Coûts CFC 1-9

CHF 30 Mio

Coût/m³ CFC 2

CHF 980.-

Réalisation

2000 - 2004

Bauart Architectes et Urbanistes SA

Frei | Graf | Graf | Jakob | Rey | Ringeisen | Ryter

Laupenstrasse 20, 3008 Bern

Telefon +41 31 385 15 15

Crêt-Taconnet 17, 2002 Neuchâtel

Téléphone +41 32 858 15 15

Hardturmstrasse 173, 8005 Zürich

Telefon +41 43 366 65 65

www.bauart.ch

bauart