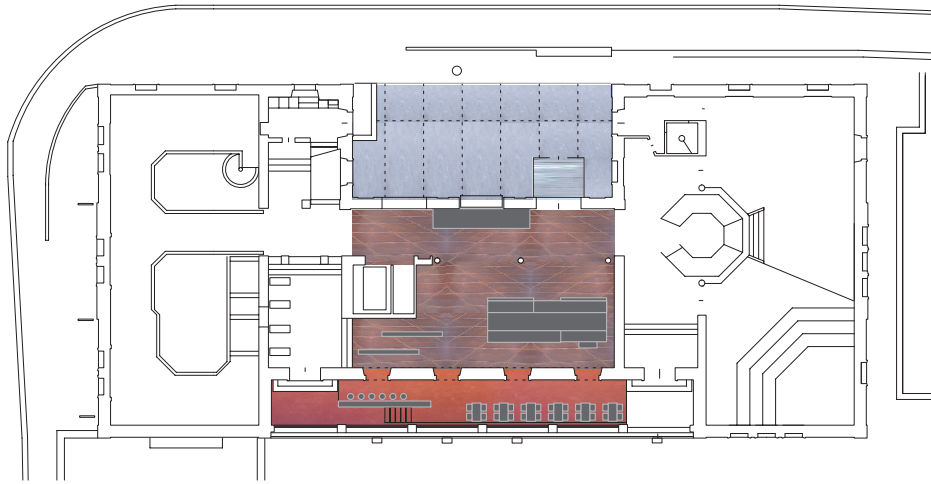




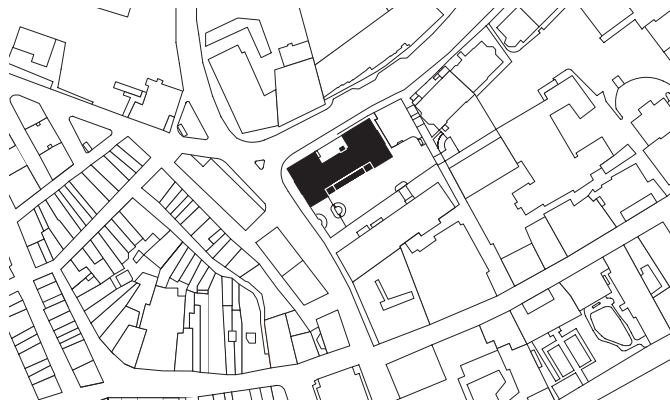
**Transformation du Musée d'histoire naturelle, Neuchâtel** Cette transformation se caractérise par une réorganisation complète de l'espace d'accueil du musée. L'intervention se veut à la fois sobre et résolument contemporaine, afin d'instaurer un dialogue respectueux avec le bâtiment originel de 1853, classé au patrimoine historique de la ville. Au nord, un nouveau parvis et un cube vitré ont été aménagés pour marquer l'entrée de l'édifice, tandis qu'au sud, le nouveau vitrage du péristyle a permis d'agrandir le foyer et de créer un nouvel espace pour la cafétéria.



COUPE TRANSVERSALE  
 ZONE DES ARCADES FAIT  
 PARTIE INTÉGRANTE DE  
 L'ESPACE CHAUFFÉ



PLAN REZ-DE-CHAUSSÉE | LA RÉCEPTION  
 SE TROUVE AU CENTRE DU BÂTIMENT



PLAN D'ENSEMBLE

**Transformation du Musée d'histoire naturelle, Neuchâtel**

*Maître d'ouvrage*

Ville de Neuchâtel

*Type de mandat*

Concours 1999

*Coûts CFC 1-9*

0,9 Mio Fr.

*Réalisation*

05. 2000 – 09. 2000

Bauart Architectes et Urbanistes SA

Frei | Graf | Graf | Jakob | Rey | Ringeisen | Ryter

Laupenstrasse 20, 3008 Bern

T 031 385 15 15

Crêt-Taconnet 17, 2002 Neuchâtel

T 032 858 15 15

Hardturmstrasse 173, 8005 Zürich

T 043 366 65 65

[www.bauart.ch](http://www.bauart.ch)