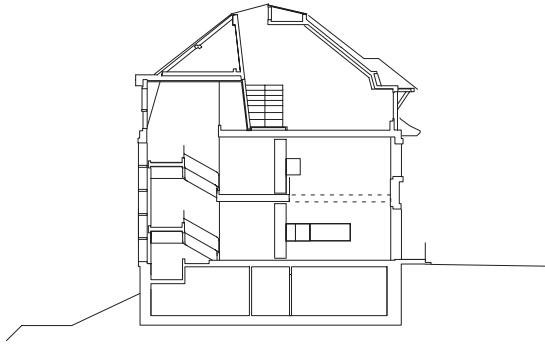
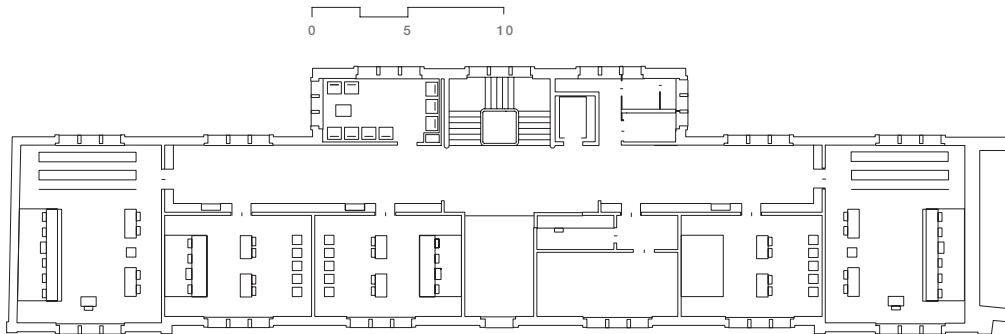




Transformation du tribunal d'arrondissement, Yverdon Par une série d'interventions particulièrement ciblées, l'ancienne caserne a été transformée en tribunal. Le concept propose une répartition spatiale clairement différenciée selon les étages : la zone publique au rez-de-chaussée, les salles d'audition à l'étage et les espaces réservés au personnel dans les combles (bureaux, cafétéria et bibliothèque). L'intervention la plus visible est la nouvelle paroi en bois qui s'étend sur trois niveaux. Elle structure les espaces de distribution des niveaux inférieurs et se transforme en rayonnages de bibliothèque dans les combles.



COUPE TRANSVERSALE | UN ESPACE SUR 2 ÉTAGES OFFRE UNE CERTAINE GRANDEUR À LA ZONE D'ENTRÉE



PLAN 1ER ETAGE | UN LARGE CORRIDOR CONDUIT AUX SALLES DU TRIBUNAL

**Transformation du tribunal
d'arrondissement, Yverdon**

Maitre d'ouvrage

Canton de Vaud

Type de mandat

Concours 1999

Coûts CFC 1-9

3,05 Mio Fr.

Coûts/m³ CFC 2

300 Fr./m³

Réalisation

04. 2000 – 09. 2000

Bauart Architectes et Urbanistes SA

Frei | Graf | Graf | Jakob | Rey | Ringeisen | Ryter

Laupenstrasse 20, 3008 Bern

T 031 385 15 15

Crêt-Taconnet 17, 2002 Neuchâtel

T 032 858 15 15

Hardturmstrasse 173, 8005 Zürich

T 043 366 65 65

www.bauart.ch