

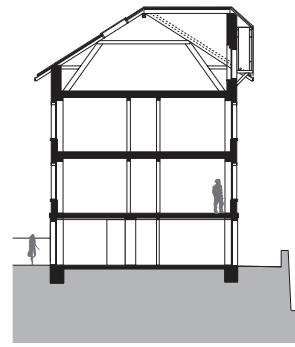


Transformation d'une ancienne usine Neuchâtel

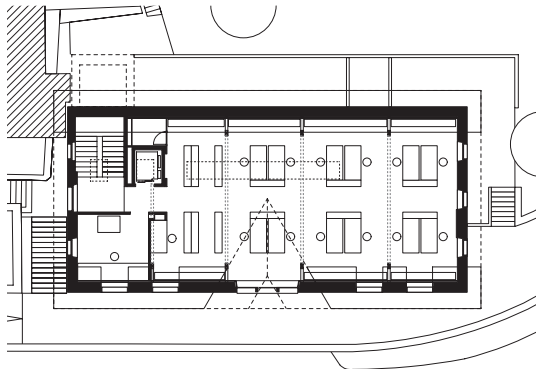
Le bâtiment de l'ancienne usine de cartonnage, qui date de 1900, fait partie du quartier Ecoparc. Il a été entièrement rénové dans le but d'offrir des surfaces de travail bénéficiant d'excellentes conditions spatiales (hauteur d'étage de 3 mètres notamment). Le crépi de la façade a été entièrement assaini. Ainsi, après plus d'une quinzaine d'années dans un bâtiment à vocation provisoire, le bureau Bauart Neuchâtel y intègre ses nouveaux locaux aux niveaux +2 et +3, tandis que le 1er étage est occupé par un cabinet médical.



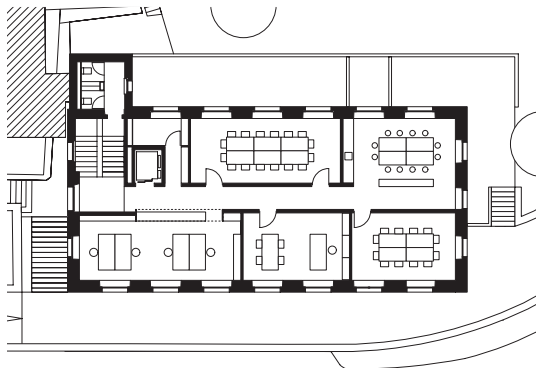
Façade sud



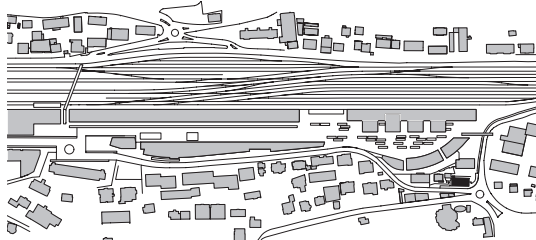
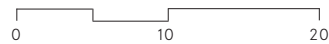
Coupe transversale



Niveau +3



Niveau +2



Intégration au sein du quartier Ecoparc

Transformation d'une ancienne usine Neuchâtel

Lieu

Neuchâtel

Maître d'ouvrage

Bauart Architectes et Urbanistes SA

Réalisation

2007 - 2008

Coût global

CHF 2.5 Mio

Programme

Bureau d'architecture et cabinet médical

Bauart Architectes et Urbanistes SA

Frei | Graf | Graf | Jakob | Rey | Ringeisen | Ryter

Laupenstrasse 20, 3008 Bern

Téléfon +41 31 385 15 15

Crêt-Taconnet 17, 2002 Neuchâtel

Téléphone +41 32 858 15 15

Hardturmstrasse 173, 8005 Zürich

Téléfon +41 43 366 65 65

www.bauart.ch

bauart