

Vieux-Patriotes La Chaux-de-Fonds



Localisation

Rue des Vieux-Patriotes 64-66
2300 La Chaux-de-Fonds

Maître d'ouvrage

Les Vieux-Patriotes SA

Architecte

Bauart Architectes et Urbanistes SA
Berne | Neuchâtel | Zurich
www.bauart.ch

Commercialisation

Régie Claude Mayor
Promenade-Noire 10
2000 Neuchâtel
Téléphone +41 32 729 10 20
contact@claud-mayor.ch
www.claude-mayor.ch

Introduction, qualités du site



Le projet présenté dans ce document prévoit la construction de deux immeubles de logements sis à la rue des Vieux-Patriotes 64-66, ainsi que d'un garage souterrain commun. Chaque bâtiment comporte 9 appartements destinés à la vente en propriété par étage (PPE).

« Les Vieux-Patriotes SA » est le maître d'ouvrage de cette construction. La planification générale du projet ainsi que l'exécution des travaux sera assurée par le bureau Bauart Architectes et Urbanistes SA. Sa commercialisation est assurée par la régie immobilière Claude Mayor.

Le site des Vieux-Patriotes dispose de nombreux atouts notamment en terme de localisation. Il bénéficie d'une excellente desserte par les transports publics et privés. Situé à une dizaine de minutes du centre-ville et de la campagne, il se caractérise également par la proximité de nombreux équipements et services, tant au niveau des écoles, que des loisirs.

La situation et l'orientation générale de la parcelle offrent une vue dégagée sur la ville et le Jura ainsi qu'un ensoleillement optimal.

Démarche architecturale

Conçue de manière résolument contemporaine, l'architecture de ces deux nouveaux bâtiments s'inscrit dans un esprit de dialogue et de complémentarité avec les bâtiments existants voisins tout en affirmant son identité propre.

Les bâtiments présentent trois niveaux plus un attique. Les volumes proposés sont découpés pour se réduire vers le haut et offrir des terrasses généreuses. Dans ce contexte les nouveaux bâtiments de taille moyenne correspondent à la définition de « villas urbaines ».

Les plans d'étages sont rationnels, fonctionnels et offrent une grande générosité d'espace accentué par un bandeau de fenêtres panoramiques, qui assurent à la fois un apport judicieux de lumière naturelle et une vue dégagée sur le paysage.

Aménagements extérieurs

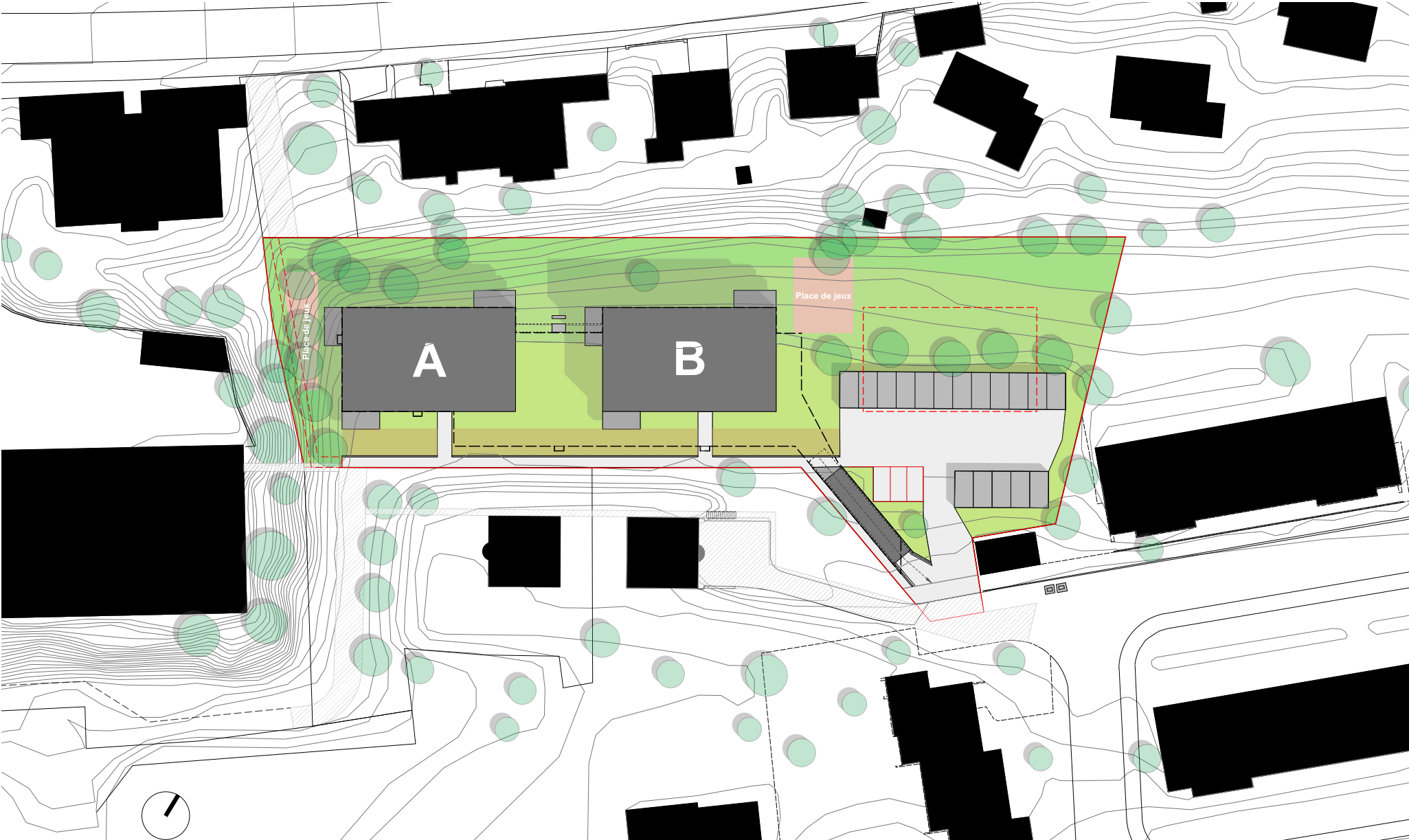
Les aménagements extérieurs sont réalisés sur la base des plans figurant dans le présent document. Ils se composent principalement de verdure et d'arborisation. Deux places de jeux sont prévues sur le site.

L'accès piétonnier aux bâtiments se fait par le Sud. L'accès aux bâtiments se fait par le Sud. Le chemin qui borde la parcelle au Sud pourrait devenir public.

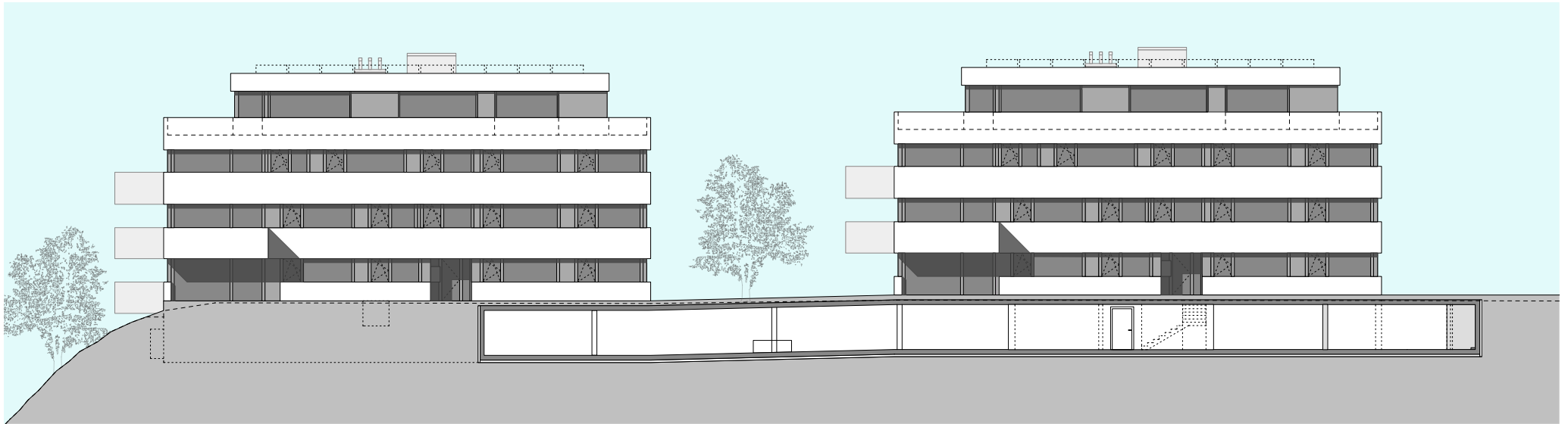
Trois places de parking visiteurs se trouvent à l'entrée du site. La rampe d'accès au parking souterrain est située de manière à éviter toute nuisance.

Les garages sur la partie Est vont disparaître un jour, pour faire place à un troisième bâtiment de même qualité architecturale.

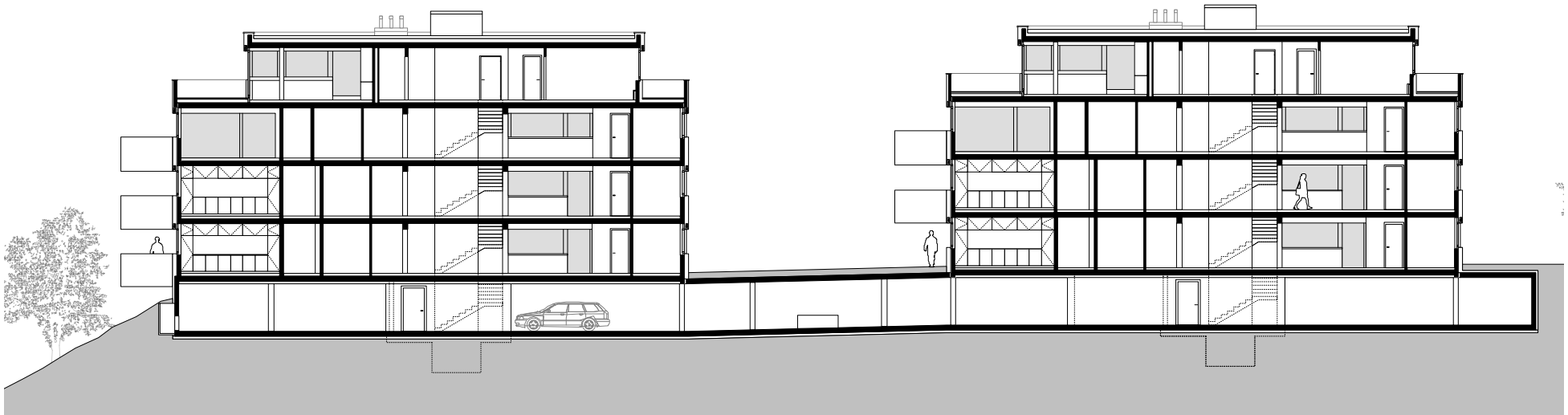
Plan de situation | Bâtiments A et B



Façades et coupes | *Bâtiments A et B*

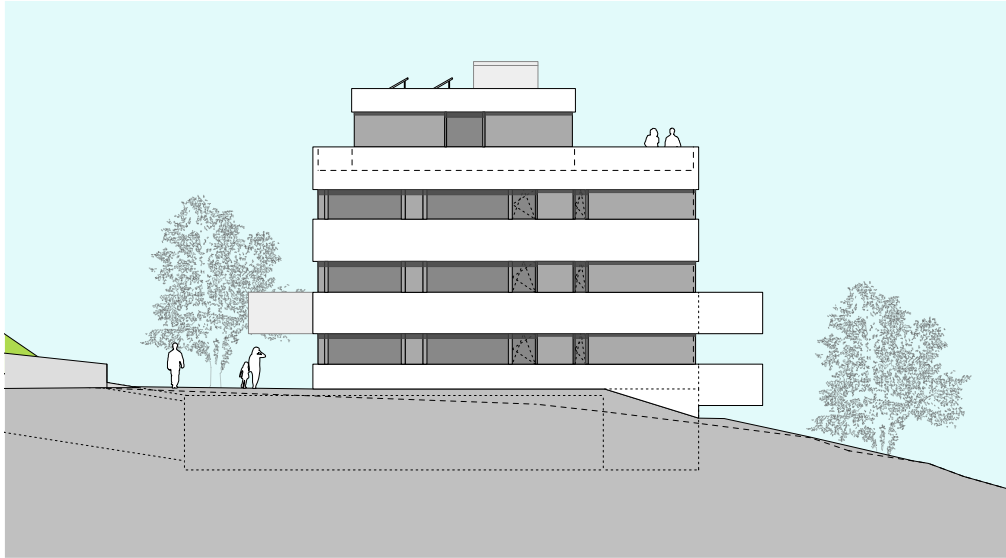


Façades Sud

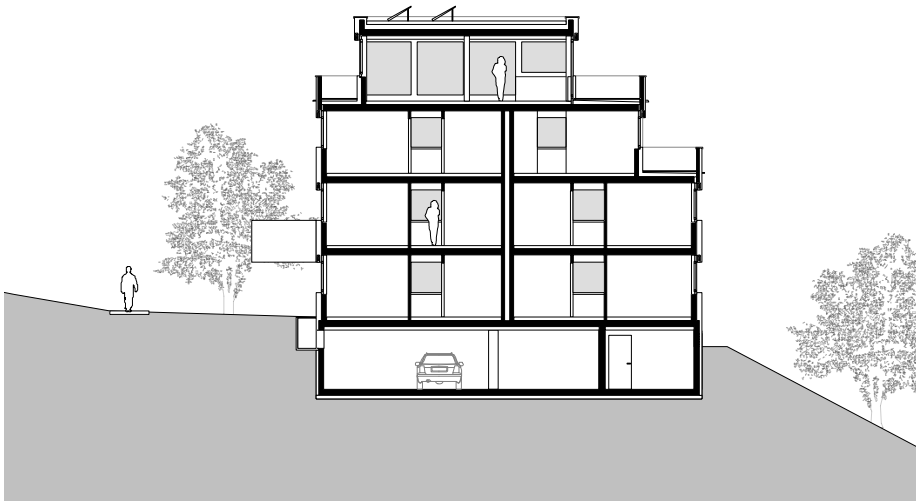


Coupes

Façades et coupes | *Bâtiments A et B*



Façade Est



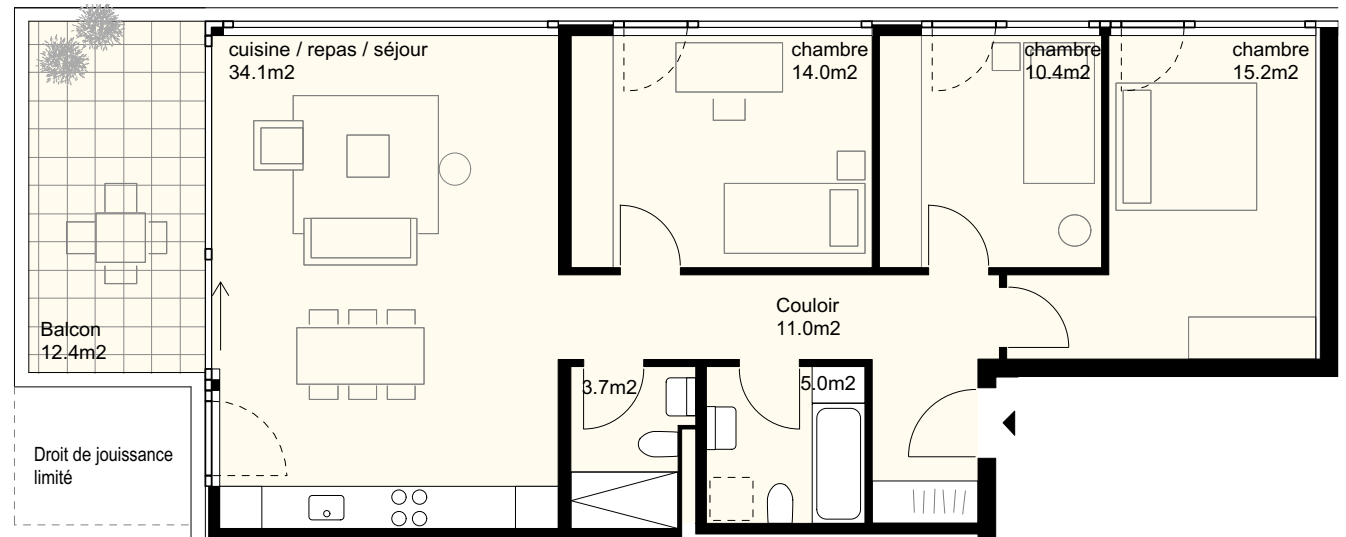
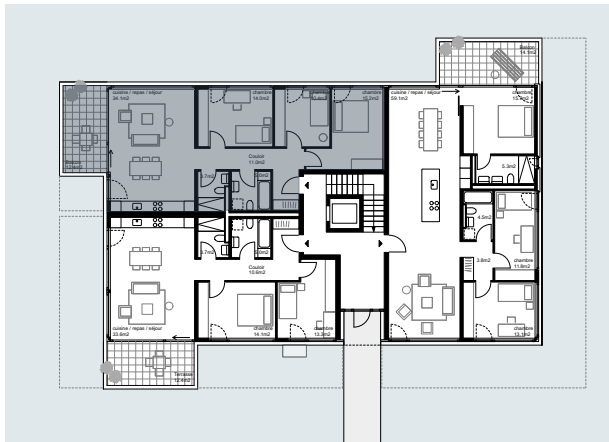
Coupe



Visualisation de l'attique

Bâtiments A et B | Niveau 0

Appartements 0.1

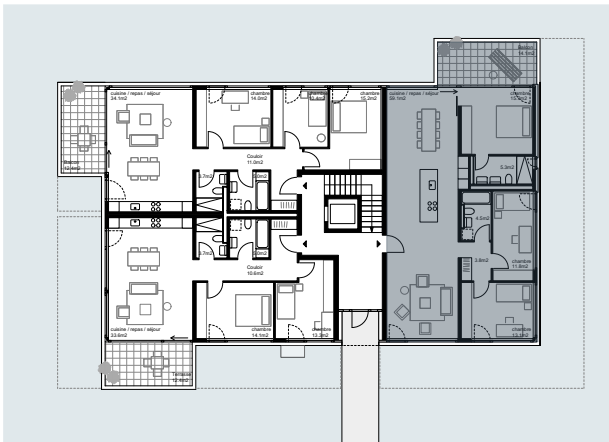


Bâtiments A et B | App. 0.1

Niveau	rez
Pièces	4.5
Surface balcon	12.4 m ²
Surface PPE (indicative)	108.4 m ²

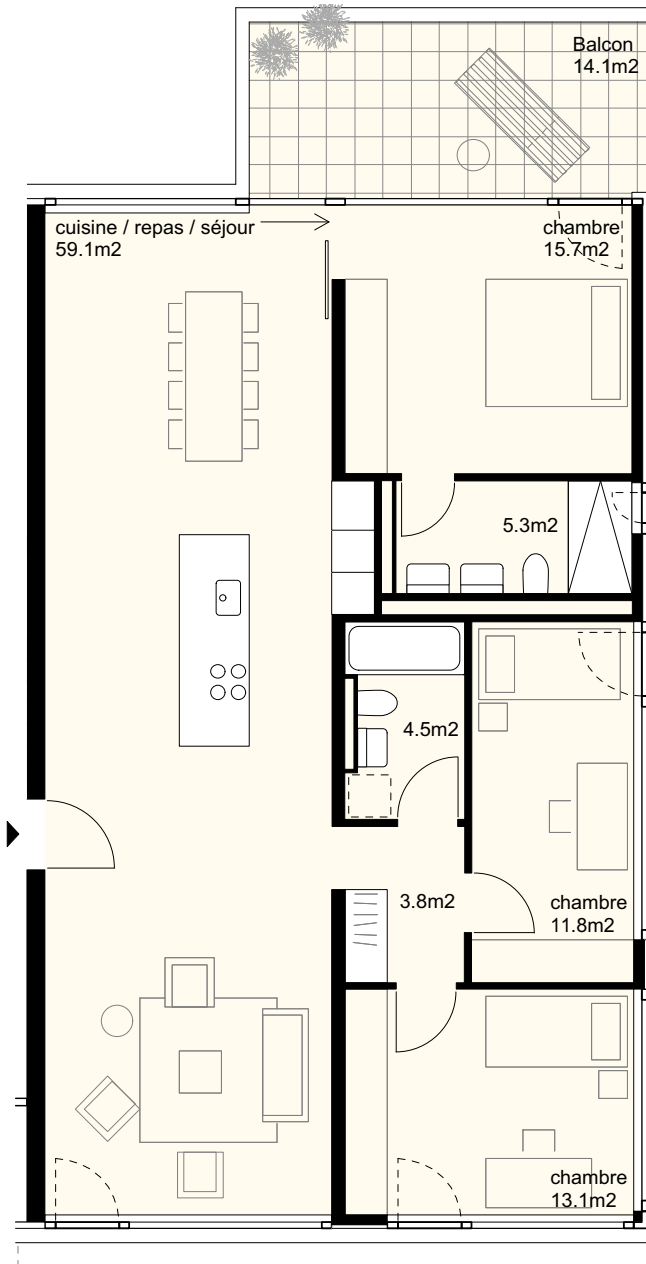


Bâtiments A et B | Niveau 0 Appartements 0.2



Bâtiments A et B | App. 0.2

Niveau	rez
Pièces	4.5
Surface balcon	14.1 m ²
Surface PPE (indicative)	129 m ²

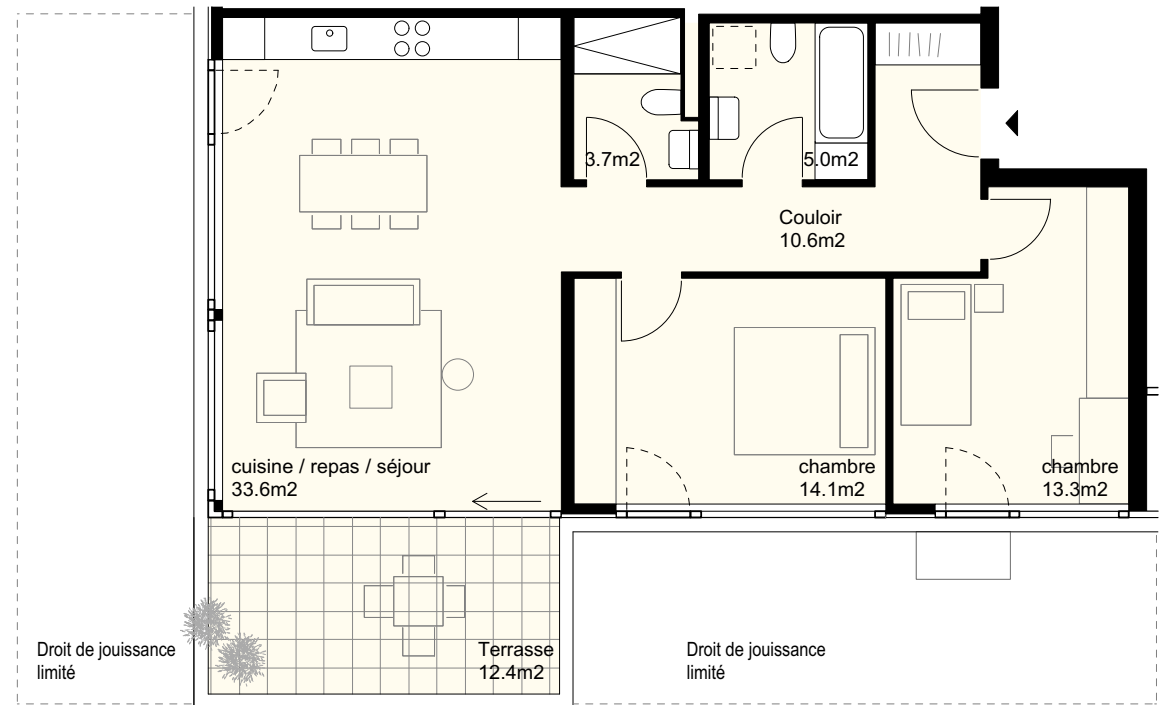
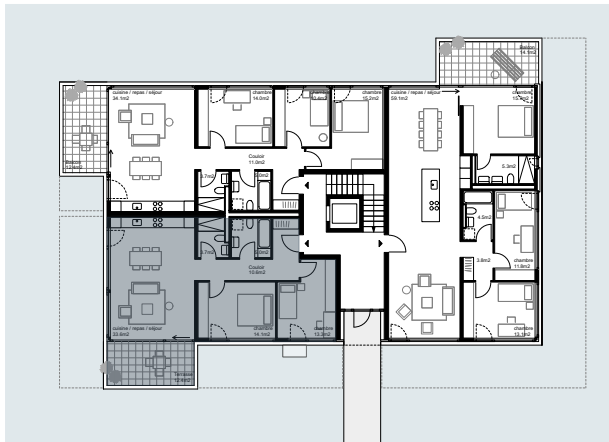


Droit de jouissance limité



Bâtiments A et B | Niveau 0

Appartements 0.3

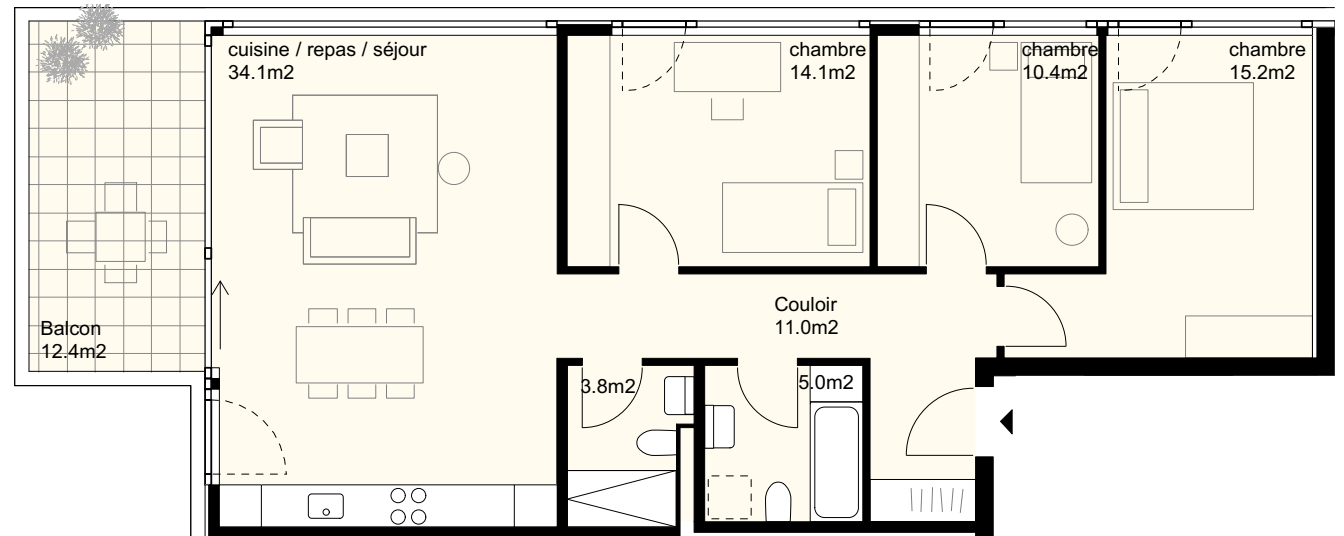
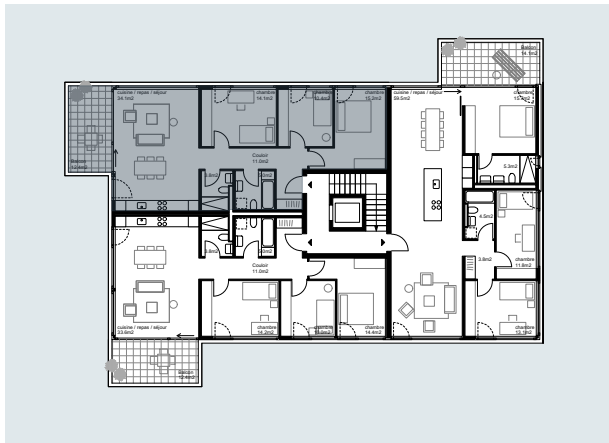


Bâtiments A et B | App. 0.3

Niveau	rez
Pièces	3.5
Surface terrasse	12.4 m ²
Surface PPE (indicative)	82.1 m ²



Bâtiments A et B | Niveau 1 Appartements 1.1



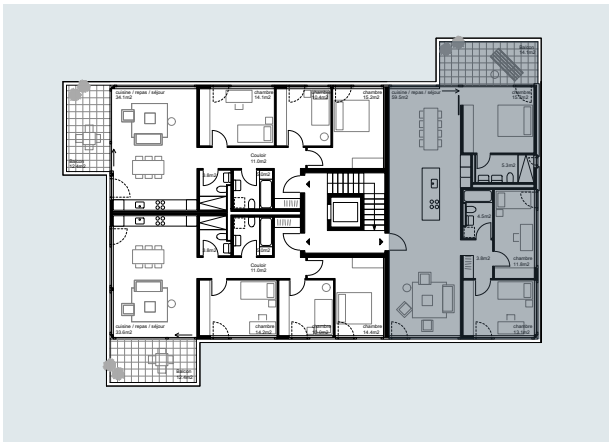
Bâtiments A et B | App. 1.1

Niveau	1 ^{er}
Pièces	4.5
Surface balcon	12.4 m ²
Surface PPE (indicative)	108.6 m ²



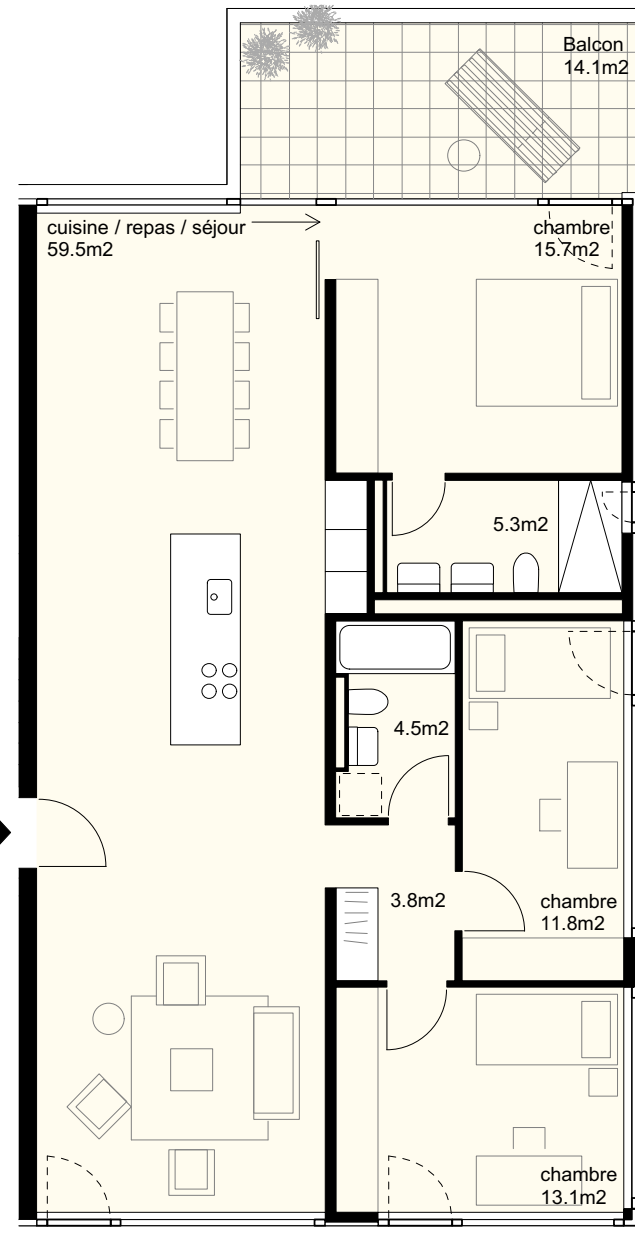
Bâtiments A et B | Niveau 1

Appartements 1.2



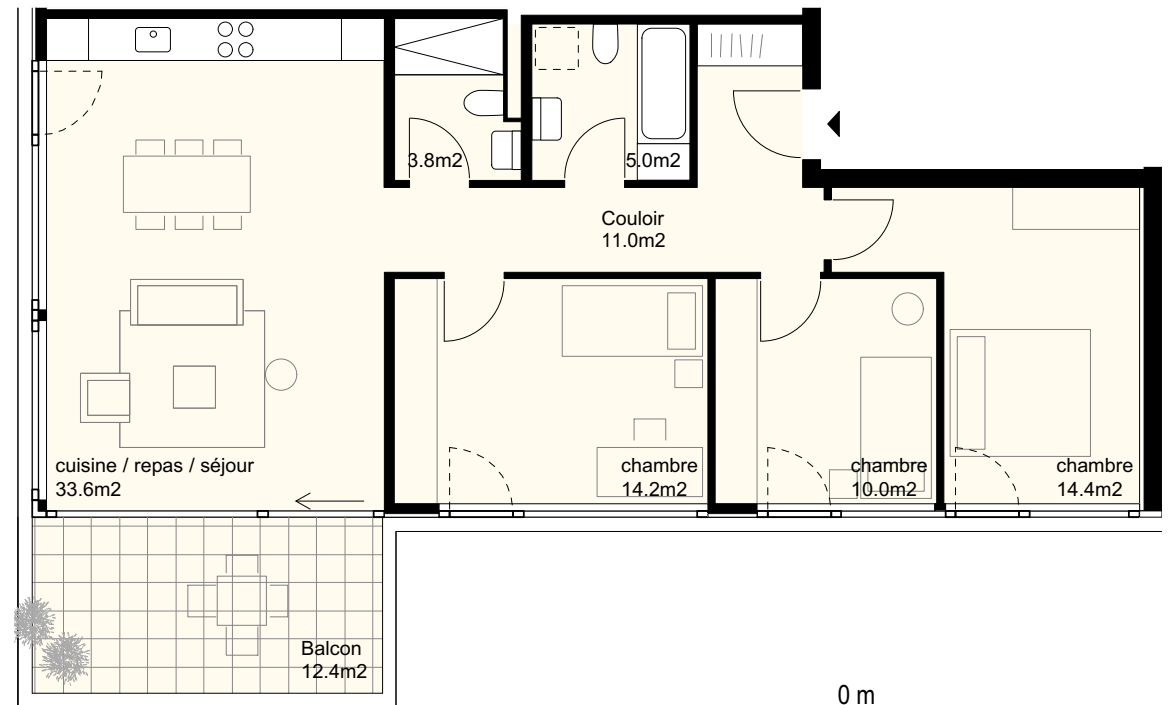
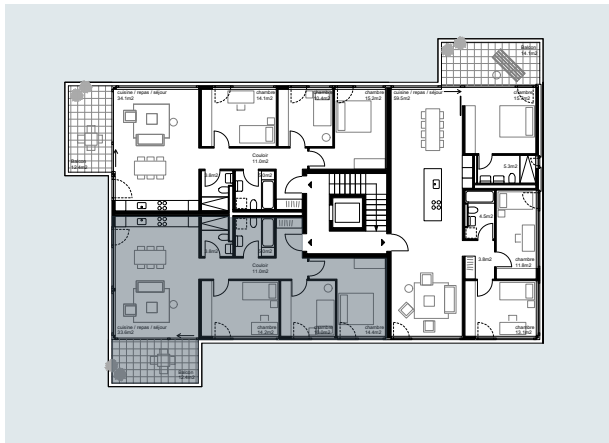
Bâtiments A et B | App. 1.2

Niveau	1 ^{er}
Pièces	4.5
Surface balcon	14.1 m ²
Surface PPE (indicative)	129.4 m ²



Bâtiments A et B | Niveau 1

Appartements 1.3

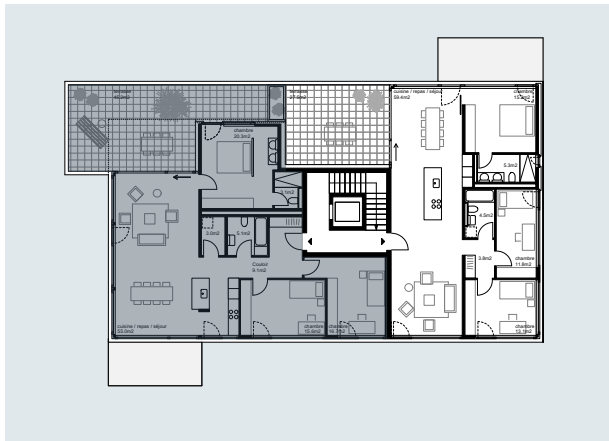


Bâtiments A et B | App. 1.3

Niveau	1 ^{er}
Pièces	4.5
Surface balcon	12.4 m ²
Surface PPE (indicative)	107 m ²

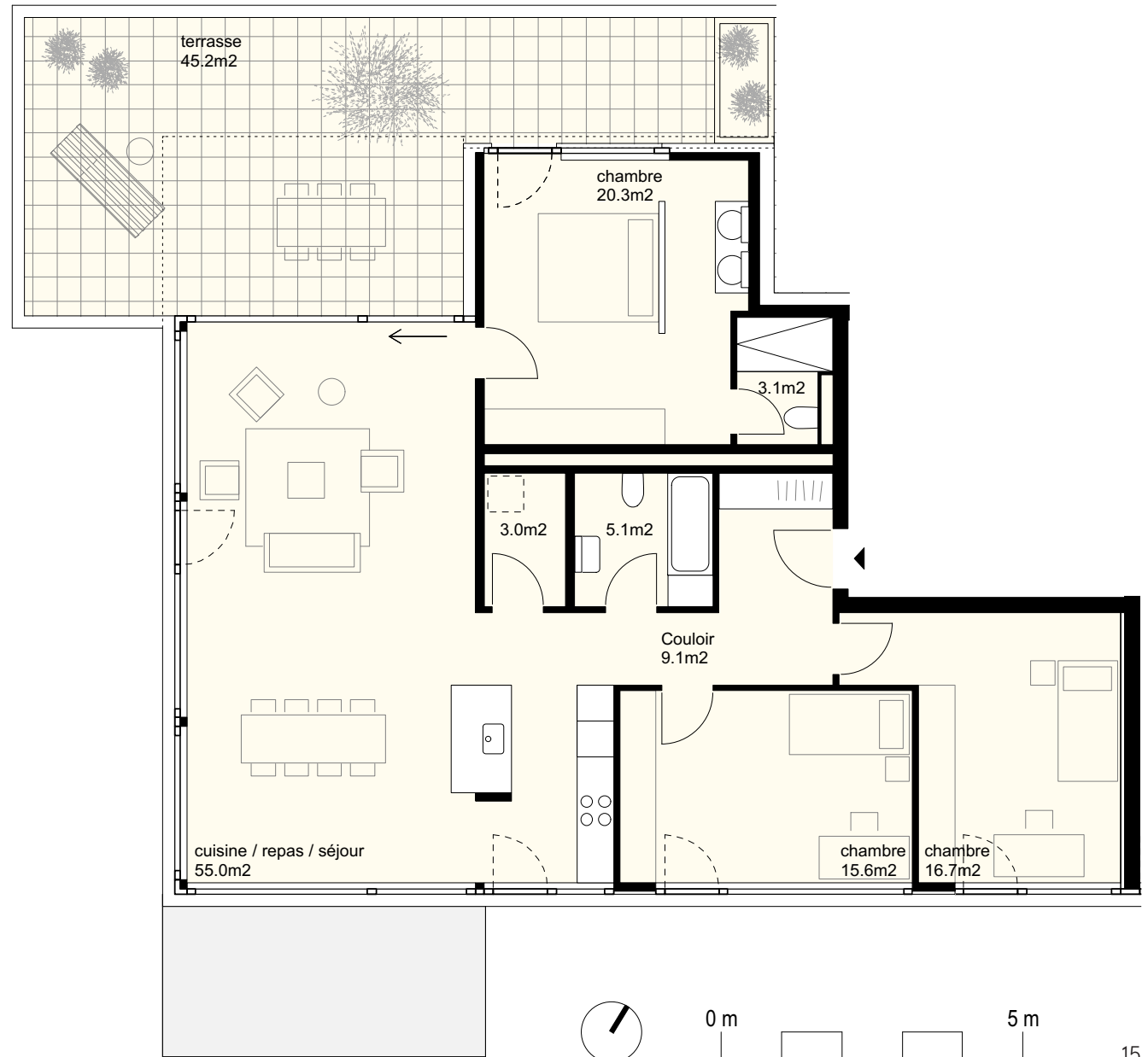
Bâtiments A et B | Niveau 2

Appartements 2.1

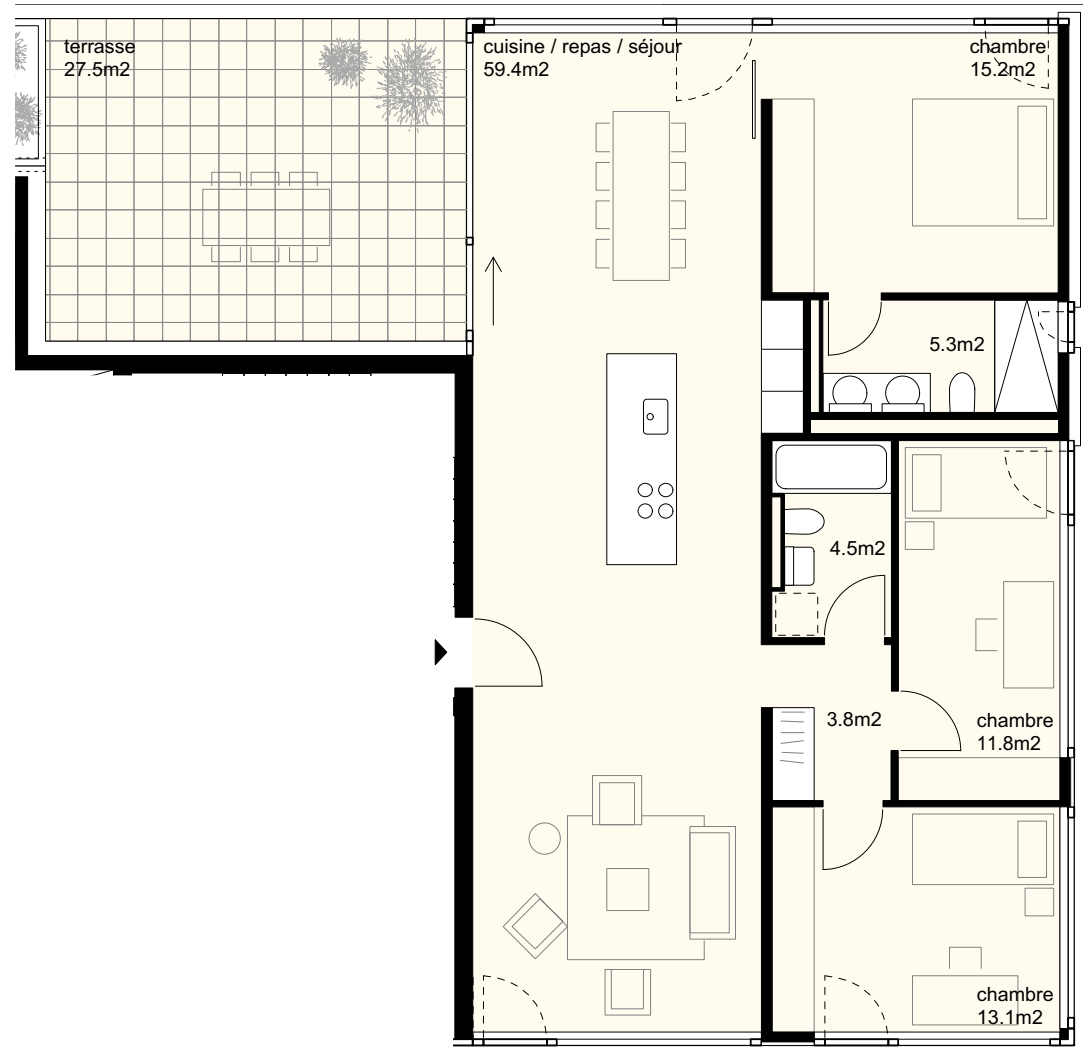
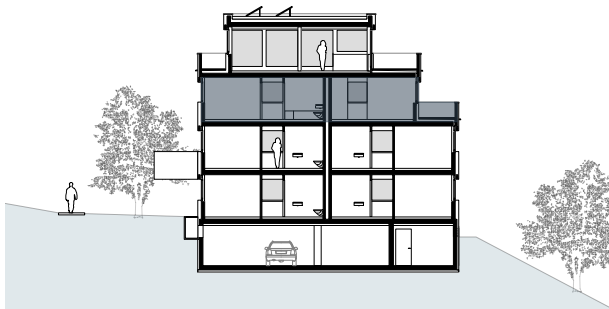
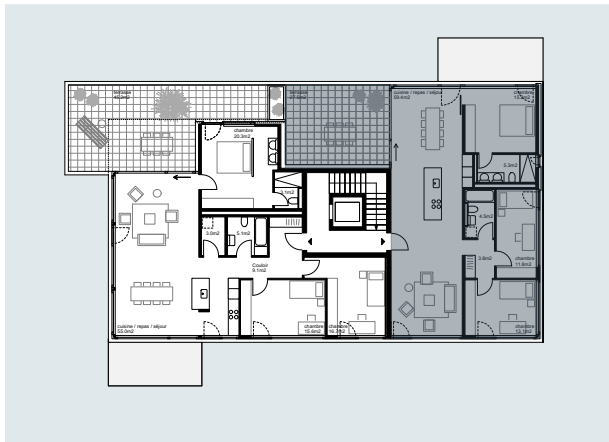


Bâtiments A et B | App. 2.1

Niveau	2 ^{ème}
Pièces	4.5
Surface de jouissance terrasse	47.3 m ²
Surface PPE (indicative)	130.2 m ²



Bâtiments A et B | Niveau 2 Appartements 2.2

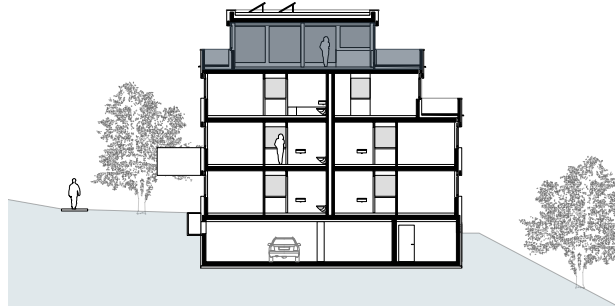
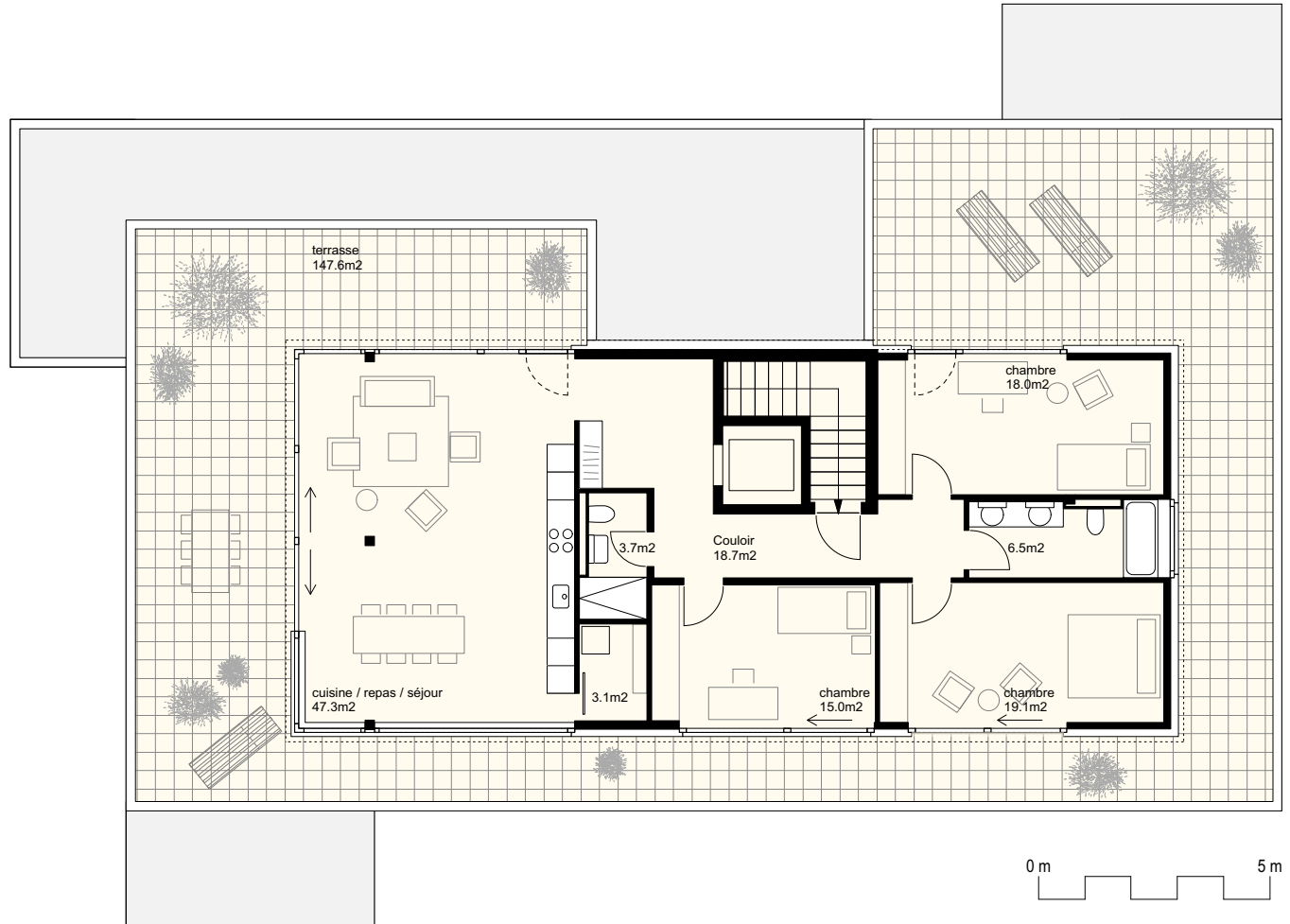
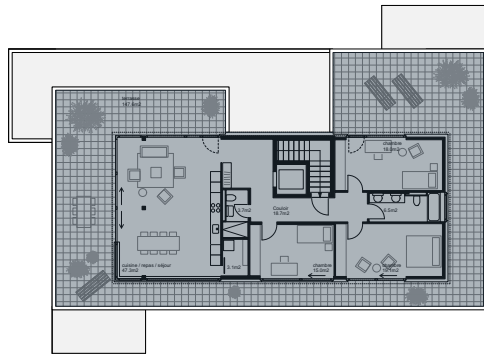


Bâtiments A et B | App. 2.2

Niveau	2 ème
Pièces	4.5
Surface de jouissance terrasse	27.5 m ²
Surface PPE (indicative)	114.7 m ²



Bâtiments A et B | Niveau 3 Appartements 3.1



Bâtiments A et B | App. 3.1

Niveau	3 ème
Pièces	4.5
Surface de jouissance terrasse	147.6 m ²
Surface PPE (indicative)	132.7 m ²