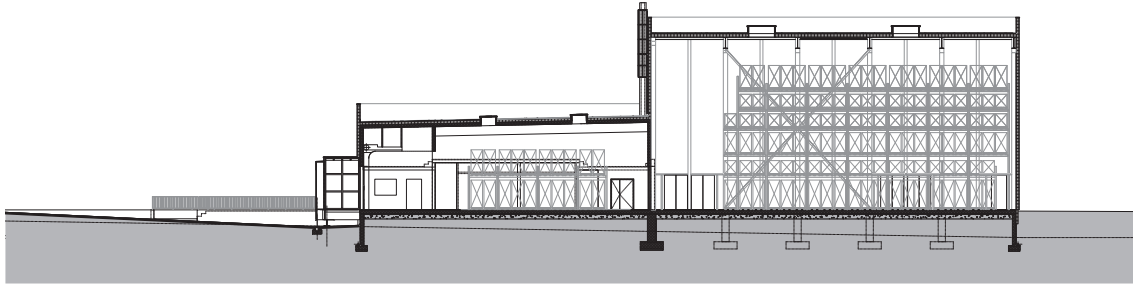


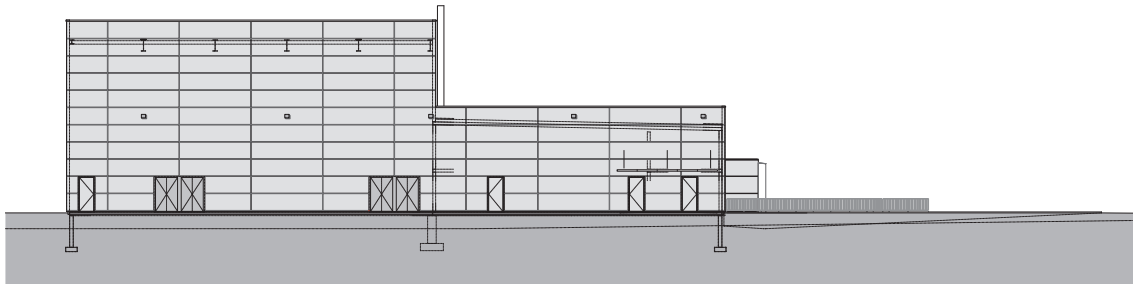


Warehouse Celgene Boudry

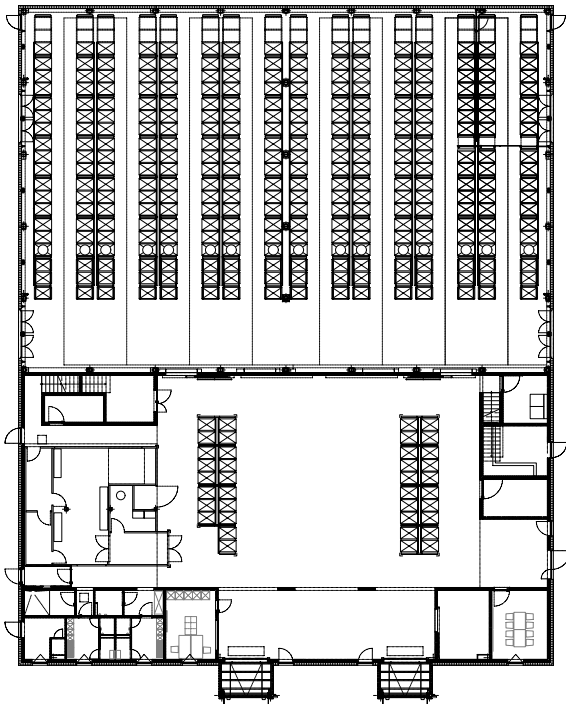
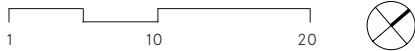
Partie intégrante du complexe de l'entreprise pharmaceutique, la réalisation du Warehouse s'inscrit dans une dynamique de développement visant la création d'un pôle d'activités dans l'ouest de l'agglomération neuchâteloise. Par sa géométrie simple, son aspect monolithique et ses aménagements extérieurs fluides, l'édifice répond à des exigences élevées au niveau morphologique, architectonique et logistique. Son revêtement métallique, d'expression uniforme sur les quatre façades, lui confère en particulier une expression simultanée d'unité, de rationalité et de fonctionnalité.



Coupe longitudinale



Façade sud-ouest



Plan du rez-de-chaussée

Warehouse Celgene Boudry

Lieu

Boudry (NE)

Maître d'ouvrage

Celgene International Sàrl, Boudry

Prestations réalisées

Développement du projet et exécution

Estimation des coûts CFC 1-9

CHF 13 Mio

Réalisation

2012 - 2013

Bauart Architectes et Urbanistes SA

Frei | Graf | Graf | Jakob | Rey | Ringelsen

Laupenstrasse 20, 3008 Bern

Telefon +41 31 385 15 15

Crêt-Taconnet 17, 2002 Neuchâtel

Téléphone +41 32 858 15 15

Hardturmstrasse 173, 8005 Zürich

Telefon +41 43 366 65 65

www.bauart.ch

bauart