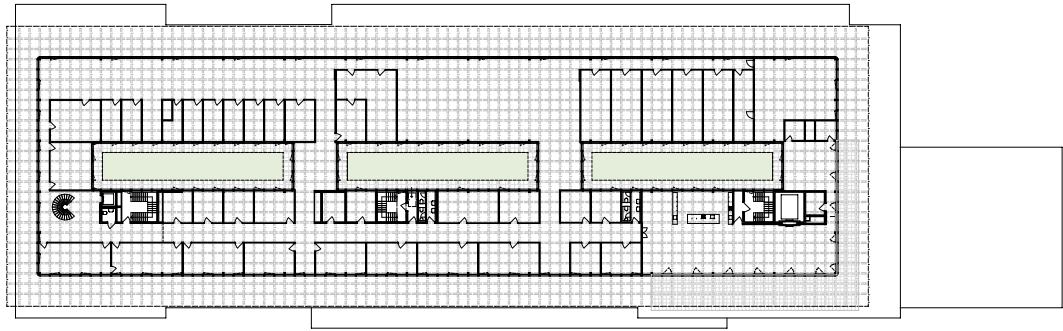


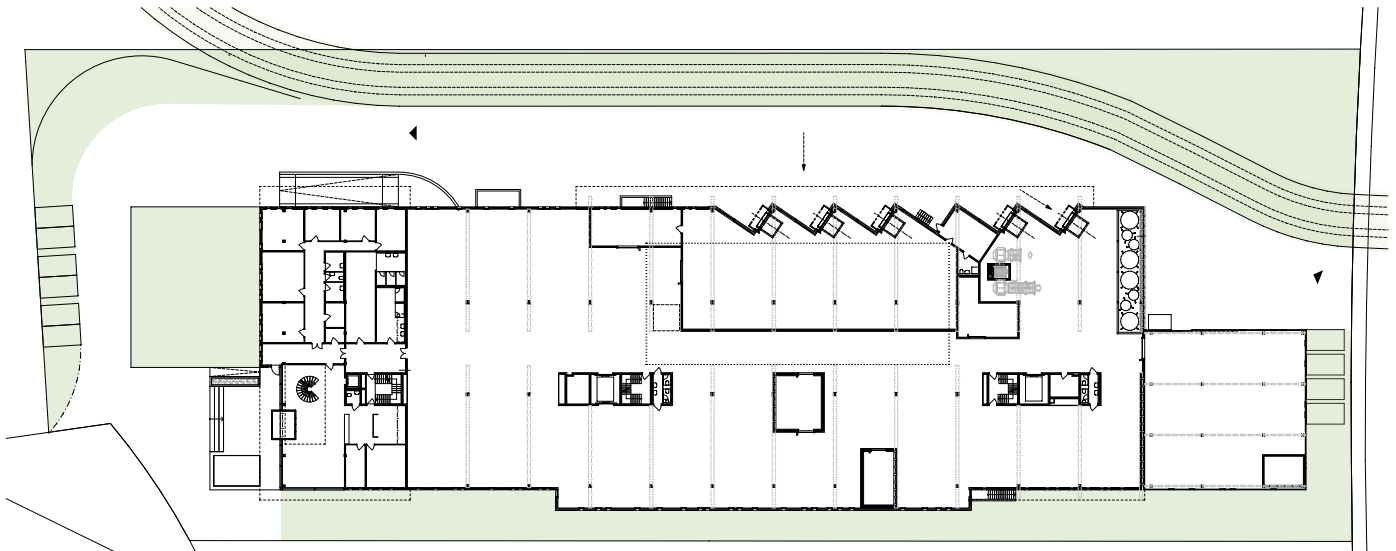


Neubau Luzi AG Dietlikon

Der mit hohem Anspruch gestaltete Neubau der Luzi AG wertet das heute heterogen wirkende Gebiet auf und setzt einen neuen Massstab für weitere Industriebauten im Umfeld. Das weiss umhüllende Kleid aus gefaltetem Blech erhebt den Anspruch einer qualifizierten, auf Reinheit und Präzision ausgerichteten Produktionsstätte. Durch die Horizontalgliederung werden die zwei überhohen Produktionsgeschosse ablesbar. Das über dem verglasten, lichtdurchfluteten Verwaltungs- und Laborgeschoosschwebende Dach vermittelt Leichtigkeit aber auch Glaubwürdigkeit. Holz als sichtbares tragendes Element und die grossflächige Photovoltaikanlage werden dabei zu Imageträgern der Nachhaltigkeit.



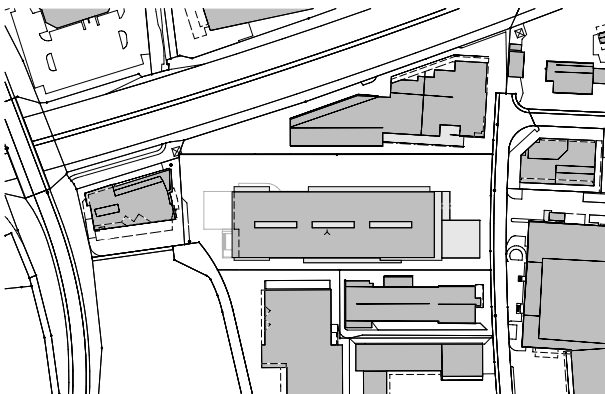
Grundriss Dachgeschoss



Grundriss EG



Querschnitt



Lageplan

Neubau Luzi AG Dietlikon

Ort

Dietlikon (Zürich)

Bauherr

Luzi AG

Auftragsart

Studienauftragsverfahren (1. Preis) und Vorprojekt 2018-2019

Programm

Produktionsräume, Büros, Labore, Empfang, Kantine und Hochregallager

Bauart Architekten und Planer AG
Graf | Graf | Jakob | Rey | Ringeisen

Laupenstrasse 20, 3008 Bern
Telefon +41 31 385 15 15
Crêt-Taconnet 17, 2002 Neuchâtel
Téléphone +41 32 858 15 15
Zimmerlistrasse 6, 8004 Zürich
Telefon +41 43 366 65 65

www.bauart.ch

bauart