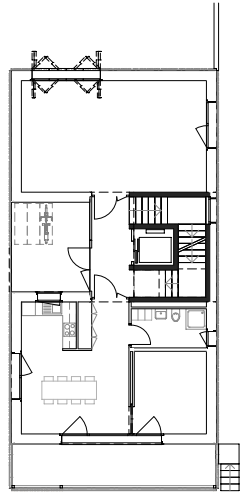


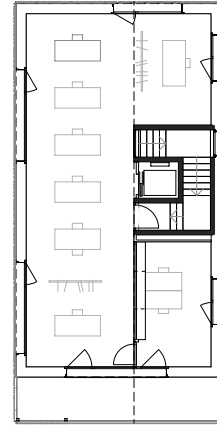


Kreativwerkstatt Les Bois (JU)

Ziel des Entwurfs für den Neubau mit Räumen für ein Modeatelier war es, das Gebäude optimal in die Umgebung einzufügen. Seine Architektursprache nimmt deshalb die Merkmale traditioneller landwirtschaftlicher Bauten im Jura in zeitgemässer Form auf. Dazu gehört beispielsweise die modern interpretierte Holzfassade, die ein Spiel zwischen Transparenz, Transluzenz und Opakheit erzeugt. Die partiellen Öffnungen und die bewusst in verschiedenen Ebenen angeordneten Bretter der Holzschalung ergeben eine spannende Mischung aus Kreativität und neo-ruralem Charakter. Hinter dem auffälligen Äusseren steckt ein nachhaltiges Gebäude mit einer sehr guten CO₂-Bilanz. Dafür sorgen die Holzbauweise, die effiziente thermische Gebäudehülle, die konsequente Nutzung von Tageslicht sowie die Energieerzeugung mit einer Erdsonden-Wärmepumpe und Fotovoltaikpanels.



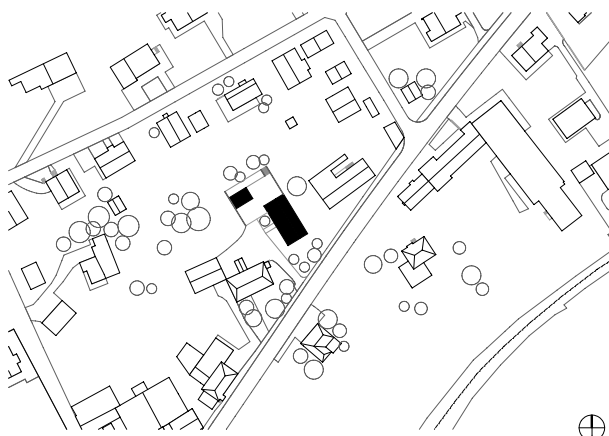
Grundriss EG



Grundriss Attika



Längsschnitt



Lageplan

Kreativwerkstatt Les Bois (JU)

Ort

Les Bois (JU)

Bauherr

Privat

Realisierung

2021 - 2022

Programm

Modeatelier

Bauart Architekten und Planer AG
Graf | Graf | Jakob | Rey | Ringeisen

Laupenstrasse 20, 3008 Bern
Telefon +41 31 385 15 15
Crêt-Taconnet 17, 2002 Neuchâtel
Téléphone +41 32 858 15 15
Zimmerlistrasse 6, 8004 Zürich
Telefon +41 43 366 65 65

www.bauart.ch

bauart