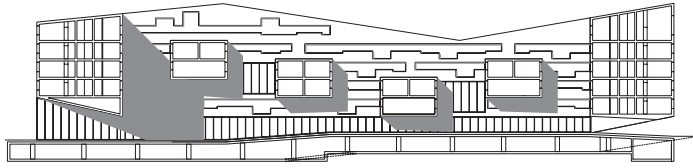
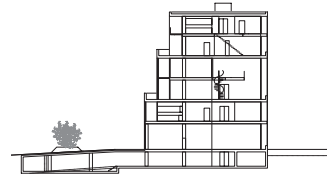




Wettbewerb Areal Schleife Zug Die unterschiedliche Disposition der Grundstücke führt zu zwei städtebaulich differenzierten Konzepten: ein markanter Solitär auf dem Areal Nord (LivingClub) und ein Langhaus mit raumwirkender Bedeutung auf dem Areal Süd (ShowCase). Ebenso reagiert die Gestaltung des Freiraums mit zwei eigenständigen Konzepten, die durch den Kirschbaum als wiederkehrendes Element übergeordnet miteinander verbunden werden. Die Umgebung von LivingClub nimmt die Faltung des Gebäudes auf und man gelangt über eine breite Rampe ins Gebäudeinnere.



SCHNITT LÄNGS LIVING CLUB



SCHNITT QUER SHOW CASE



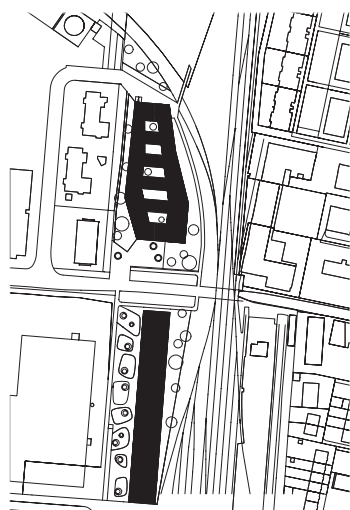
GRUNDRISS 1. OBERGESCHOSS LIVING CLUB



GRUNDRISS ERDGESCHOSS LIVING CLUB



GRUNDRISS
ERDGESCHOSS
SHOW CASE



LAGEPLAN

Wettbewerb Areal Schleife Zug

Auftraggeber
SBB Immobilien
Auftragsart
Studienauftrag mit Präqualifikation
SBB Areal Schleife Zug, 2006

Bauart Architekten und Planer AG
Frei | Graf | Graf | Jakob | Rey | Ringeisen | Rytter

Laupenstrasse 20, 3008 Bern
T 031 385 15 15
Crêt-Taconnet 17, 2002 Neuchâtel
T 032 858 15 15
Hardturmstrasse 173, 8005 Zürich
T 043 366 65 65

www.bauart.ch