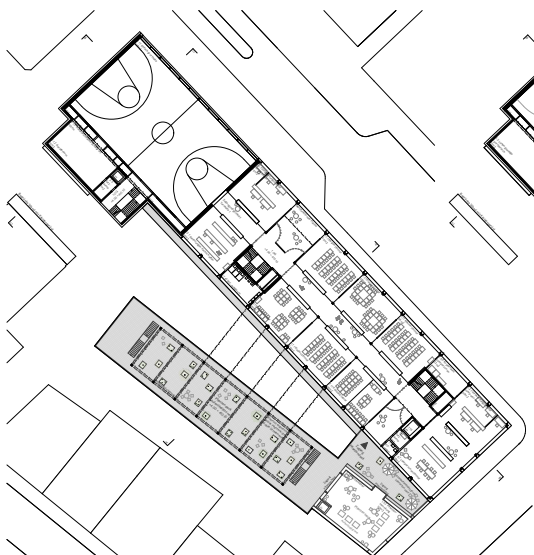




Wettbewerb Ersatzneubau für die Baugewerbliche Berufsschule Zürich

Das Projekt versteht sich als ein zusammenhängendes Schulhaus- und Sportgebäude, adressiert an der Limmatstrasse zum Klingenspark, welches ergänzt mit einem eingeschossigen Hofgebäude in der Parzellentiefe und einem zweigeschossigen Ausstellungs- und Pflanzpavillon entlang der Hafnerstrasse die neue Berufsfachschule in die spezifische morphologische Tradition der städtischen Gevierte im Kreis 5 integriert. Mit dem Einbau eines «Werkhauses» in den Hof wird vom grossen Massstab zum kleinstrukturierten Aussenraum vermittelt und gleichzeitig die Aufenthaltsqualität gestärkt.



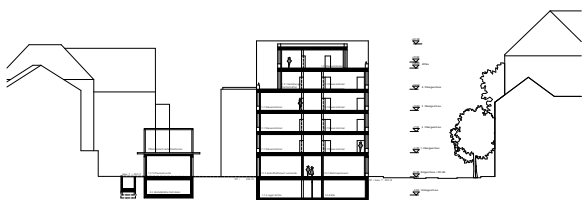
Grundriss 1. OG



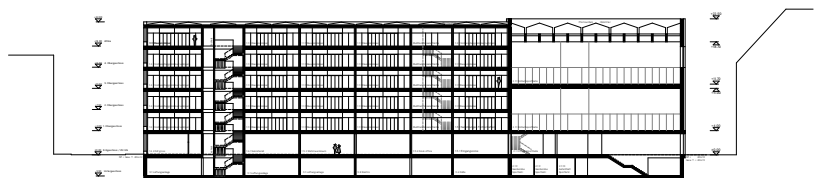
Grundriss 2. OG



Grundriss 3. OG



Querschnitt



Längsschnitt



Lageplan

Wettbewerb Ersatzneubau für die Baugewerbliche Berufsschule Zürich

Ort

Zürich

Bauherr

Kanton Zürich, Baudirektion, Hochbauamt

Auftragsart

Projektwettbewerb 2018 | 3. Preis

Projekteingabe

102

In Zusammenarbeit mit Stefano Mori,
Dipl. Architekt ETH

Bauart Architekten und Planer AG

Frei | Graf | Graf | Jakob | Rey | Ringisen

Laupenstrasse 20, 3008 Bern

Telefon +41 31 385 15 15

Crêt-Taconnet 17, 2002 Neuchâtel

Téléphone +41 32 858 15 15

Zimmerlistrasse 6, 8004 Zürich

Telefon +41 43 366 65 65

www.bauart.ch

bauart