

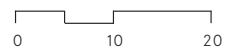


## Wettbewerb FH Campus Delémont

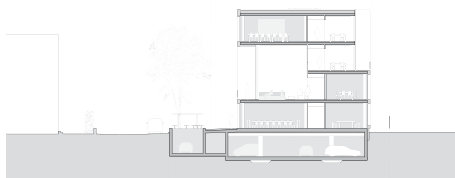
Das Projekt "Synergia" basiert auf der aufmerksamen Lektüre des Bauplatzes, der einen besonderen Platz im städtischen Gefüge von Delémont einnimmt. Durch seine strategische Lage befindet sich das Gebäude zwischen Stadträumen verschiedenster Art. Es entwickelt seine eigene Identität und fungiert gleichzeitig als feinsinnig kommunizierender Mittler im städtischen Kontext, indem es durch sein inneres Raumprogramm präzise auf benachbarte urbane Elemente reagiert.



Grundriss Erdgeschoss



Schnitt auf dem Turm



Schnitt



Situationsplan

## Wettbewerb FH Campus Delémont

### Ort

Delémont

### Bauherr

SI Campus HE-Jura, Delémont

### Verfahren

Wettbewerb mit Totalunternehmer

### Totalunternehmer

ERNE AG Holzbau, Laufenburg

### Baukosten (gemäss Wettbewerb)

Ca. CHF 45 mio

Bauart Architekten und Planer AG

Frei | Graf | Graf | Jakob | Rey | Ringeisen | Ryter

Laupenstrasse 20, 3008 Bern

Telefon +41 31 385 15 15

Crêt-Taconnet 17, 2002 Neuchâtel

Téléphone +41 32 858 15 15

Hardturmstrasse 173, 8005 Zürich

Telefon +41 43 366 65 65

[www.bauart.ch](http://www.bauart.ch)

**bauart**