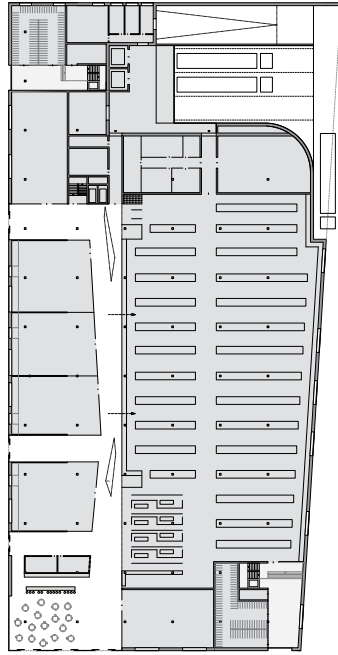
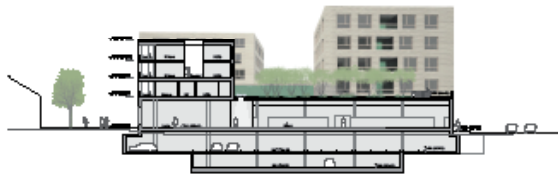




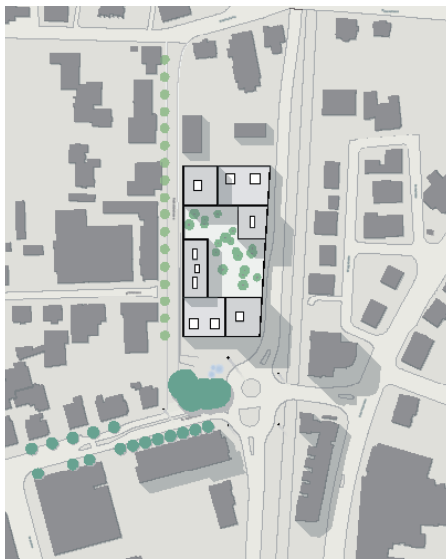
Studienauftrag Zentrumsüberbauung Königareal Arbon Das neue Zentrumsgebäude mit einem Migros Supermarkt im Erdgeschoss nutzt die Parzellengrösse des Studienperimeters ebenerdig optimal aus. Der südliche Teil der Parzelle wird jedoch bewusst von einer Bebauung frei gehalten. Dort wird ein Stadtplatz vorgeschlagen, der den Schnittpunkt von zwei wichtigen Verkehrsachsen bildet. Die Baukörper der oberen Wohnebene orientieren sich an den unmittelbar angrenzenden Quartierteilen und nehmen deren Körnigkeit auf. Sie sind so positioniert, dass ideale Ausblicke in die Umgebung gesichert sind, und eine optimale Besonnung der Wohnungen garantiert ist.



GRUNDRISS ERDGESCHOSS



QUERSCHNITT



SITUATIONSPLAN

Studienauftrag Zentrumsüberbauung Königareal Arbon

Auftraggeber

Implenia Development AG, Dietlikon

Hauptnutzer

Genossenschaft Migros Ostschweiz

Auftragsart

Studienauftrag 2008 | 2. Preis

Raumprogramm

Migros Supermarkt 2'800 m²

Restaurant 150 m²

Drittmieterversverkauf 1'200 m²

Büros / Dienstleistungen 700 m²

Wohnen 7'000 m²

Beteiligung

7 Teilnehmer

Bauart Architekten und Planer AG

Frei | Graf | Graf | Jakob | Rey | Ringeisen | Ryter

Laupenstrasse 20, 3008 Bern

T 031 385 15 15

Crêt-Taconnet 17, 2002 Neuchâtel

T 032 858 15 15

Hardturmstrasse 173, 8005 Zürich

T 043 366 65 65

www.bauart.ch