

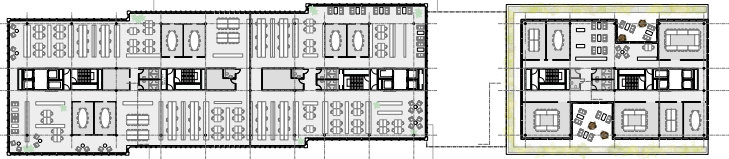


Wettbewerb Lancy Pont-Rouge Genf

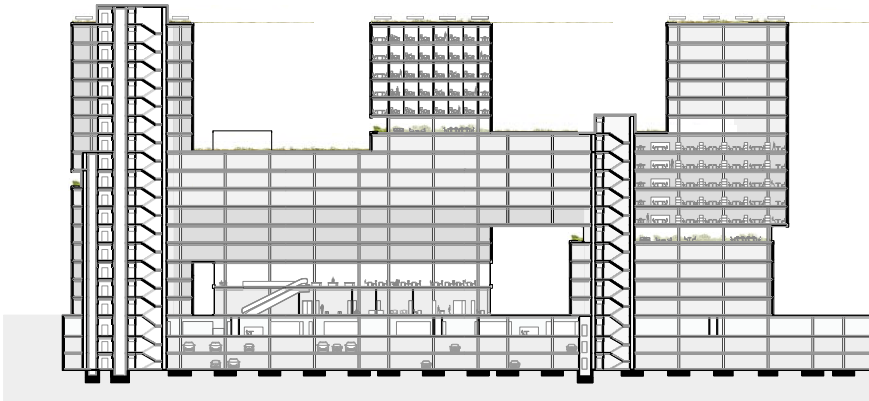
In direkter Nähe des Bahnhofs CEVA schlägt das Projekt SEMIRAMIS ein neues Geschäftszentrum vor, welches sich um öffentliche Räume in Form von aneinandergereihten urbanen Terrassen und hängenden Gärten organisiert. Die Esplanade, ein offener Raum mit längs verstreut gepflanzten Bäumen, ist seitlich eingefasst von Plätzen verschiedener Grösse, auf denen sich alle Eingänge zu den Verkaufsflächen befinden. Darüber bieten mehrere verschachtelte Volumen multifunktionelle Terrassen, die flexibel nutzbar sind zum expressiven architektonischen Ausdruck des Gebäudes beitragen.



Grundriss +10



Grundriss +4



Schnitt



Wettbewerb Lancy Pont-Rouge Genf

Ort

Lancy (GE)

Bauherr

CFF Immobilier SA (Gebäude)
Etat de Genève et Commune de Lancy
(Aussenraumgestaltung)

Programm

Neue Gebäude (Handel, Service, Freizeit, Büro),
öffentliche Flächen

Auftragsart

2-stufiger Parallelstudienauftrag im Auswahlverfahren | Finalist

Beteiligung

1. Stufe (Auswahlverfahren) | 19 Teilnehmer
2. Stufe | 5 Teilnehmer

Bauart Architekten und Planer AG

Frei | Graf | Graf | Jakob | Rey | Ringeisen | Ryter

Laupenstrasse 20, 3008 Bern

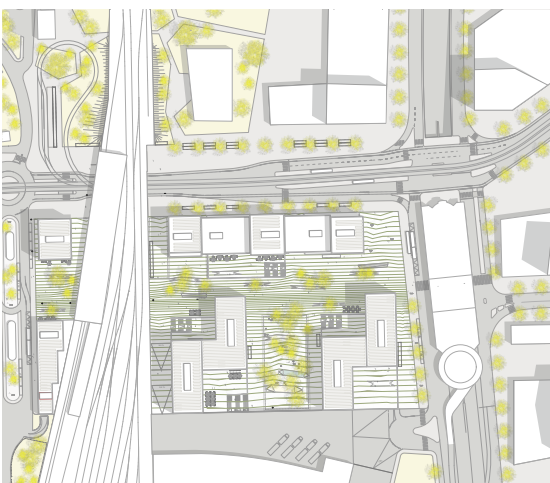
Telefon +41 31 385 15 15

Crêt-Taconnet 17, 2002 Neuchâtel

Téléphone +41 32 858 15 15

Hardturmstrasse 173, 8005 Zürich

Telefon +41 43 366 65 65



Lageplan

www.bauart.ch

bauart