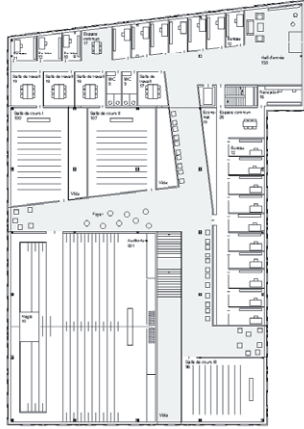
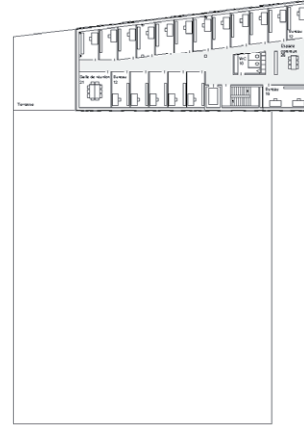


Wettbewerb Neubau IDHEAP Als Schnittstelle zwischen Theorie und Praxis, zeichnet sich das Zentrum IDHEAP durch die starke Wechselbeziehung zwischen Forschung, Schulung und den Dienstleistungen für Gutachten sowie Beratungen aus. In dieser Hinsicht ermöglicht die Schaffung eines durchgehenden Raumes des Zusammentreffens und der Kommunikation in der Mitte dieses neuen Zentrums, einen dynamischen Knotenpunkt zu erzeugen, welcher die verschiedenen Fachbereiche miteinander verbindet.



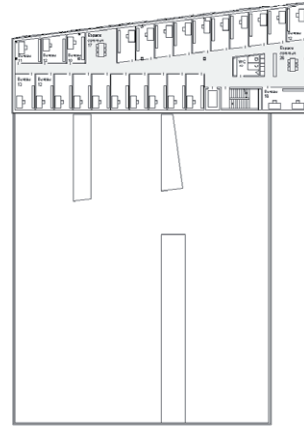
GRUNDRISS 2. OBERGESCHOSS



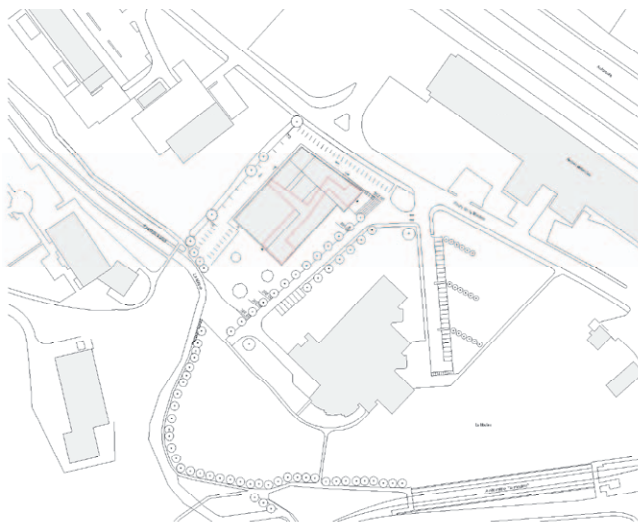
GRUNDRISS 4. OBERGESCHOSS



GRUNDRISS 1. OBERGESCHOSS



GRUNDRISS 3. OBERGESCHOSS



SITUATIONSPLAN

Wettbewerb Neubau IDHEAP

Auftraggeber

Institut de hautes études en administration publique (IDHEAP)

Verfahren

Wettbewerb, 2006

5. Preis

Programm

Unterricht, Forschung, Verwaltung, Büros

Bauart Architekten und Planer AG

Frei | Graf | Graf | Jakob | Rey | Ringeisen | Ryter

Laupenstrasse 20, 3008 Bern

T 031 385 15 15

Crêt-Taconnet 17, 2002 Neuchâtel

T 032 858 15 15

Hardturmstrasse 173, 8005 Zürich

T 043 366 65 65

www.bauart.ch