



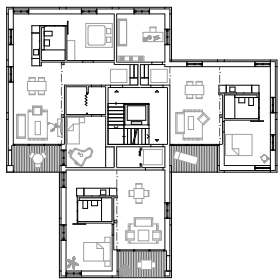
Concours Quartier Beauregard Neuchâtel

Reconnaissant le caractère particulièrement remarquable des lieux, le concept proposé repose sur le maintien de cette identité spécifique par la création d'un vaste parc arboré. L'implantation de bâtiments de dimensions modestes le long de l'Avenue Edouard-Dubois reprend l'échelle des immeubles voisins et permet de générer au nord une limite claire - perméable et protectrice - pour le parc, tout en diversifiant l'offre des logements. L'édification de cinq bâtiments élancés dans le parc souligne la notion de «paysage habité» et permet simultanément d'offrir à tous les appartements un ensoleillement optimal et un dégagement exceptionnel sur le lac. La villa existante est conservée, transformée en lieu de rencontre pour le nouveau quartier, elle accueille des fonctions partagées, telles que des chambres d'amis à réserver et des espaces communs pour réunions, coworking ou loisirs.

bauart



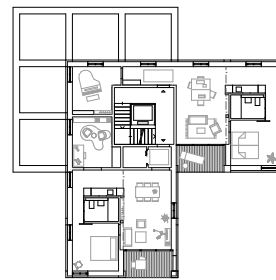
Elévation sud



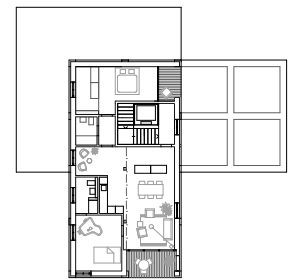
Plan du 1er au 3e étage



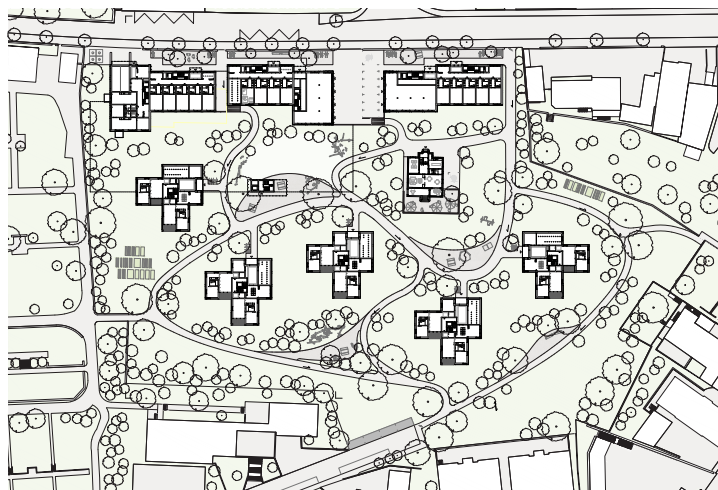
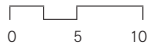
Plan du 4e au 6e étage



Plan du 7e étage



Plan de l'attique



Situation

Concours Quartier Beauregard Neuchâtel

Lieu

Neuchâtel

Maître d'ouvrage

FidFund Management SA

Type de mandat

Concours 2019

Programme

Quartier d'habitation avec env. 200 logements, activités artisanales, commerciales et de services

Bauart Architectes et Urbanistes SA

Graf | Graf | Jakob | Rey | Ringeisen

Laupenstrasse 20, 3008 Bern

Telefon +41 31 385 15 15

Crêt-Taconnet 17, 2002 Neuchâtel

Téléphone +41 32 858 15 15

Zimmerlistrasse 6, 8004 Zürich

Telefon +41 43 366 65 65

www.bauart.ch

bauart