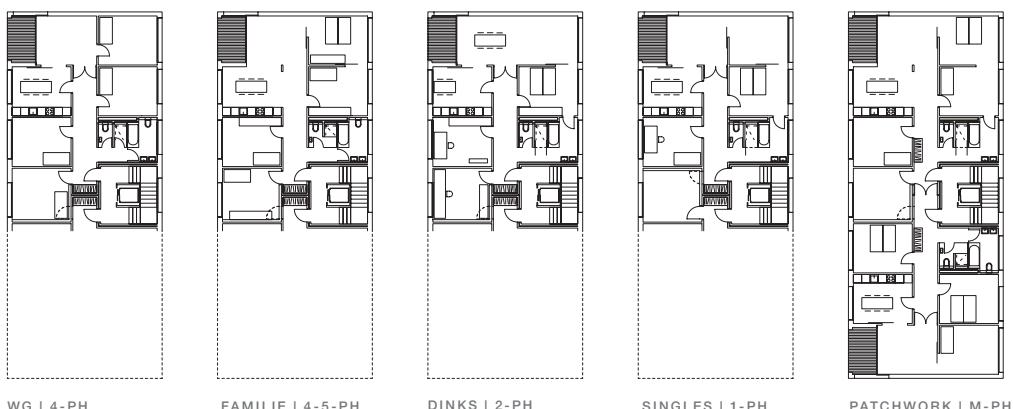




Wettbewerb Siedlung Neufeld Thun Die Aufgabe bestand darin, die bestehende Siedlung Neufeld mittels Ersatzneubauten zu verdichten. Das bestehende Siedlungsmuster wird im Lageplan übernommen und gegen die Talackerstrasse hin in die Vertikale weiterentwickelt. Die von 2 auf 6 Geschosse ansteigenden Baukörper bilden ein Gegengewicht zur Baumasse des Einkaufszentrums und vermitteln zwischen den bestehenden Massstäben. Die Neubauten werden aus der Siedlungsstruktur heraus entwickelt und zeitgenössisch interpretiert (Gebäudeerschliessung / Treppenhäuser / Grundrisse).



QUERSCHNITT | EINE UNTERIRDISCHE EIN-
STELLHALLE VERBINDET ALLE NEUBAUTEN



GRUNDRISS-VARIANTEN | INNERHALB DER GRUNDSTRUKTUR SIND
VERSCHIEDENSTE HEUTIGE UND ZUKÜNFTIGE HAUSHALT-UND
WOHNFORMEN MÖGLICH



Wettbewerb Siedlung Neufeld Thun

Auftraggeber
Ammann Globalbau AG,
Hilterfingen
Auftragsart
Projektwettbewerb
auf Einladung 2005
Raumprogramm BGF
Miet- und Eigentumswohnungen
Büros, stilles Gewerbe
Total mind. 6'000m² BGF
Beteiligung
6 Teilnehmer

Bauart Architekten und Planer AG
Frei | Graf | Graf | Jakob | Rey | Ringeisen | Ryter

Laupenstrasse 20, 3008 Bern
T 031 385 15 15
Crêt-Taconnet 17, 2002 Neuchâtel
T 032 858 15 15
Hardturmstrasse 173, 8005 Zürich
T 043 366 65 65

www.bauart.ch