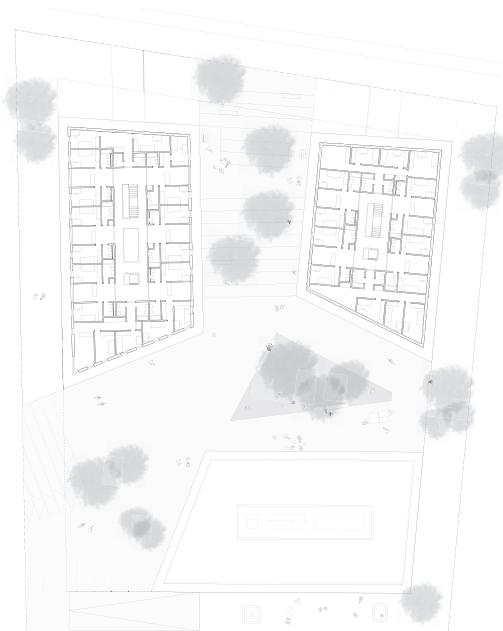


## Wettbewerb studentisches Wohnen «En Cojonnex» Lausanne

Das Projekt schlägt drei massgeschneiderte Gebäude vor, die dem Verlauf ihrer Umgebung folgen und sich durch ihre Volumetrie harmonisch in den bestehenden Kontext einfügen. Der entstehende Freiraum zwischen den drei Volumen dient zum einen der Erweiterung des öffentlichen Raums des benachbarten Campus, zum anderen stellt er eine Verbindung zur Route de Cojonnex her und öffnet sich zum Landschaftsraum. Die vorgeschlagene Lösung berücksichtigt eine zukünftige Erweiterung und schlägt einen Dialog mit der bestehenden Bebauung und Landschaft vor, durch den das neue Quartier seine spezifische Identität entwickelt.



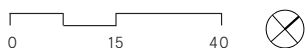
Schnitt



Grundriss 4. OG



Grundriss 3. OG



## Wettbewerb studentisches Wohnen «En Cojonnex» Lausanne

### Ort

Lausanne

### Bauherr

Société immobilière Lausannoise pour le Logement (SILL SA)

### Auftragsart

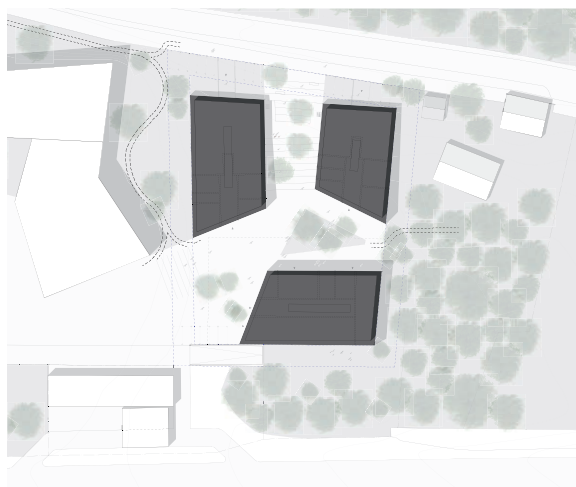
Wettbewerb 2014 | 3. Preis

### Kosten

CHF 30 Mio

### Programm

Wohnungen für Studenten BWF ca. 7'700 m<sup>2</sup>,  
Kinderkrippe



Lageplan

Bauart Architekten und Planer AG

Frei | Graf | Graf | Jakob | Rey | Ringeisen | Ryter

Laupenstrasse 20, 3008 Bern

Telefon +41 31 385 15 15

Crêt-Taconnet 17, 2002 Neuchâtel

Téléphone +41 32 858 15 15

Hardturmstrasse 173, 8005 Zürich

Telefon +41 43 366 65 65

[www.bauart.ch](http://www.bauart.ch)

**bauart**