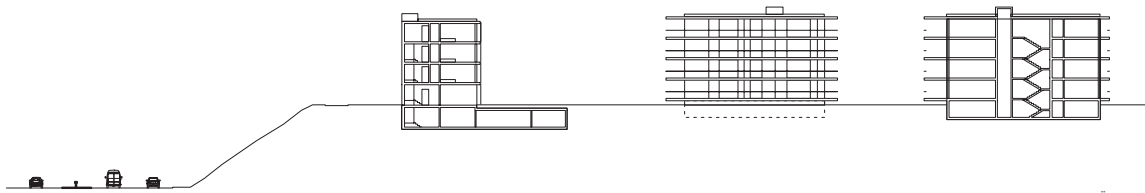
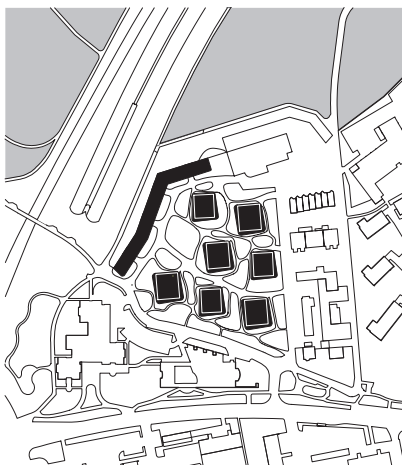
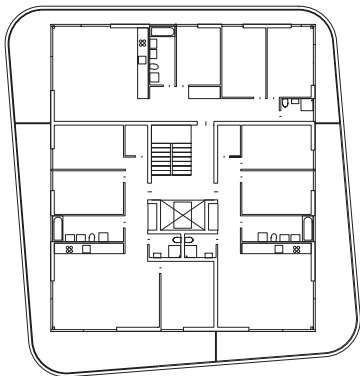


Wettbewerb Wohnüberbauung Im Ackerli, Bern Bethlehem Ein langer Riegelbau wirkt als Lärmschutzwand gegen die Emissionen der Autobahn und markiert gleichzeitig den Stadtabschluss. In der dadurch geschaffenen „geschützten“ Parklandschaft stehen frei angeordnete Punkt-Wohnhäuser mit einer hohen Wohnqualität. Die umlaufenden Balkone erweitern den Wohnraum und schaffen allseitige Bezüge zur autofreien Parklandschaft. Im Riegelbau befinden sich die unterirdische Einstellhalle, Gewerberäume im Erdgeschoss sowie darüberliegend durchlaufende Wohnungen. Alle bewohnten Räume sind zum Park ausgerichtet und somit natürlich belüftbar.



QUERSCHNITT | EIN LANGEZOGENER RIEGELBAU SCHÜTZT DIE DAHINTERLIEGENDEN PUNKTHÄUSER VOR DEN EMISSIONEN DER AUTOBAHN

GRUNDRISS PUNKTHÄUSER | UMLAUFENDE BALKONE STEIGERN DIE ATTRAKTIVITÄT DER WOHNUNGEN



**Wettbewerb Wohnüberbauung
,Im Ackerli' Bern Bethlehem**

Auftraggeber
Zschokke Entreprise Générale SA

Auftragsart
Studienauftrag 2004

Raumprogramm
112 Wohnungen
2.5-Zimmer - 5.5-Zimmer

Total 13'400m² BGF

Beteiligung
4 Planungsteams

Bauart Architekten und Planer AG
Frei | Graf | Graf | Jakob | Rey | Ringeisen | Ryter

Laupenstrasse 20, 3008 Bern
T 031 385 15 15
Crêt-Taconnet 17, 2002 Neuchâtel
T 032 858 15 15
Hardturmstrasse 173, 8005 Zürich
T 043 366 65 65

www.bauart.ch