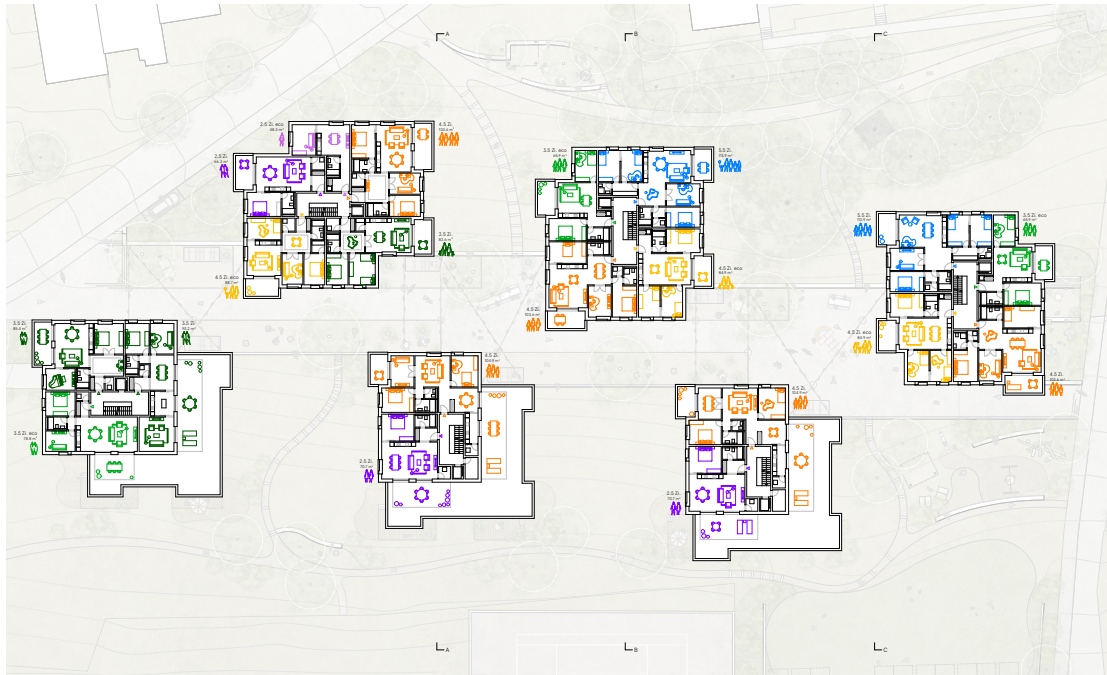




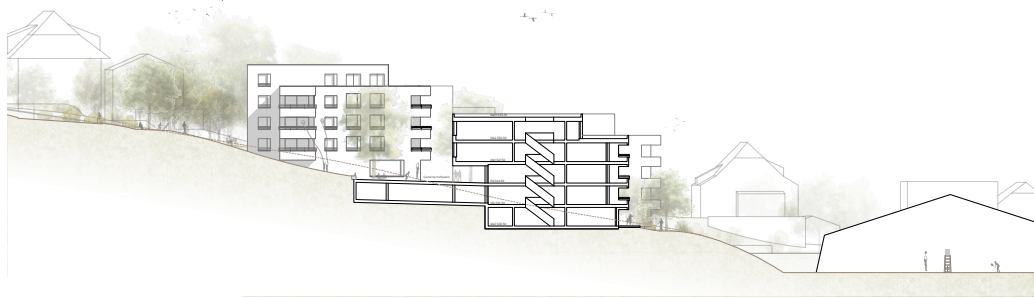
Wohnüberbauung Pfrundland Bolligen | 1. Rang, 1. Preis

Sich hinsetzen dürfen, spontan eingeladen werden, einen guten nachbarschaftlichen Austausch pflegen und trotzdem Rückzugsmöglichkeiten haben – das macht einen guten Wohnort aus. Offen gestaltete Orte dürfen von den Bewohnerinnen vereinnahmt werden, fest definierte Nutzungsangebote bereichern das Quartierleben und den Bezug zur Umgebung. Sechs in Grundriss und Höhe gestaffelte Häuser beherbergen ein spezifisches Wohnangebot, welches zu einer angemessenen Dichte und Durchmischung führt. Der Hang bleibt ablesbar und als Grünraum für die Bewohnerinnen nutzbar. Ein gemeinsamer, befestigter Erschließungsraum, das Belvedere, leistet die Adressierung und vernetzt die Überbauung mit den umliegenden Quartieren.

bauart



Grundriss 2.OG



Schnitt A-A



Ansicht



Situationsplan

Wohnüberbauung Pfrundland Bolligen | 1. Rang, 1. Preis

Ort

Bolligen (BE)

Bauherr

Kirchgemeinden Bolligen, Ittigen und Ostermundigen

Auftragsart

Wettbewerb | 1. Rang, 1. Preis

Totalunternehmung

Marti Gesamtleistungen AG, Bern

Raumprogramm

92 Wohnungen

Bauart Architekten und Planer AG
Graf | Graf | Jakob | Rey | Ringeisen

Laupenstrasse 20, 3008 Bern
Telefon +41 31 385 15 15
Crêt-Taconnet 17, 2002 Neuchâtel
Téléphone +41 32 858 15 15
Zimmerlistrasse 6, 8004 Zürich
Telefon +41 43 366 65 65

www.bauart.ch

bauart